

B.E.G.**LUXOMAT®**

BL2-PLUS-FT

93405 EAN: 4007529934058

- Tensión de alimentación: 110 - 240 V 50 / 60 Hz
- Dimensiones: Ø 80 x 61 mm
- Consumo típico: 0.3 W

Datos del pedido

Designación	Color	Nº de artículo
BL2-PLUS-FT	blanco	93405

Accesorios

Designación	Color	Nº de artículo
IR-BL-PLUS	-	93406
Adaptador BLE-IR	negro	93067
Set de montaje BL2-SU	blanco	93256
Set de montaje BL2-EM	blanco	93251
Rejilla de protección metálica BSK (Ø 200 x 90 mm)	blanco	92199
Elemento supresor RC	blanco	10880
Mini-Elemento supresor RC		10882

Datos técnicos

Tensión de alimentación:	110 - 240 V 50 / 60 Hz
Dimensiones:	Ø 80 x 61 mm
Consumo típico:	0.3 W
Área de detección:	horizontal 360° (Montaje en techo) máx. Ø 8 m transversal máx. Ø 4.8 m frontal máx. Ø 3.2 m
Alcance:	Actividad sedentaria
Área de cobertura (movimiento transversal):	50 m² / 2.5 m Altura de montaje
Altura de montaje min./m./recomendada:	2 m / 5 m / 2.5 m
Grado de protección / Clase:	IP23 / Clase II
Temperatura ambiental:	-25 °C a +50 °C
Carcasa:	Polycarbonato de alta calidad
Color de material:	blanco
Conexionado y cables:	0.5 - 1.5 mm² para cables unifilares de

Canal 1 (control de iluminación)

Potencia de conmutación:	1000 W, $\cos \varphi = 1$ 500 VA, $\cos \varphi = 0.5$ 400 W LED
Tipo de contacto:	1x Contacto μ , contacto NA
Temporización de apagado:	15 s - 30 min
Umbral de conmutación:	10 - 2000 Lux

Información sobre el producto

Detector de presencia para interiores con área de detección circular de 360°

Para montaje en falso techo

Un canal para conmutar la iluminación

Posibilidad de conmutación manual mediante pulsador

Funciones básicas para aplicaciones eficientes

Valores por defecto preconfigurados para una puesta en marcha inmediata

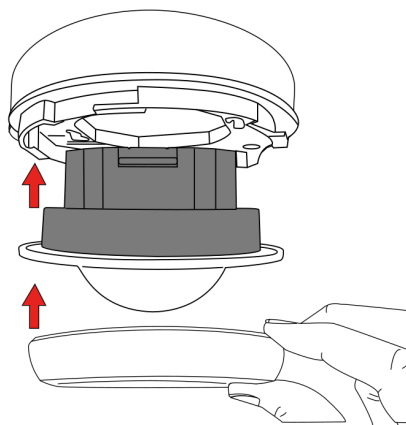
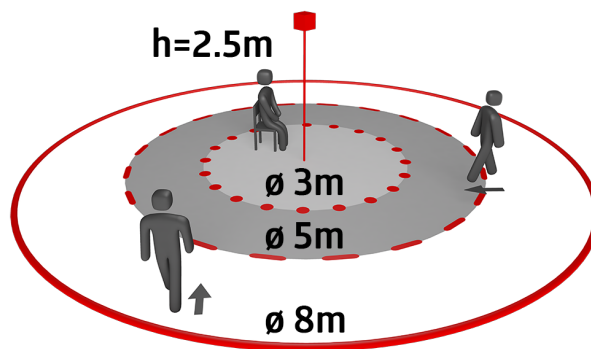
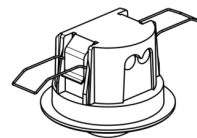
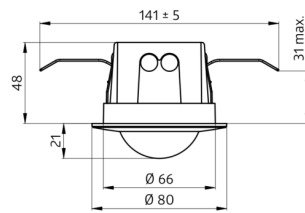
Accesorio para montaje en superficie o en caja de mecanismos disponible opcionalmente

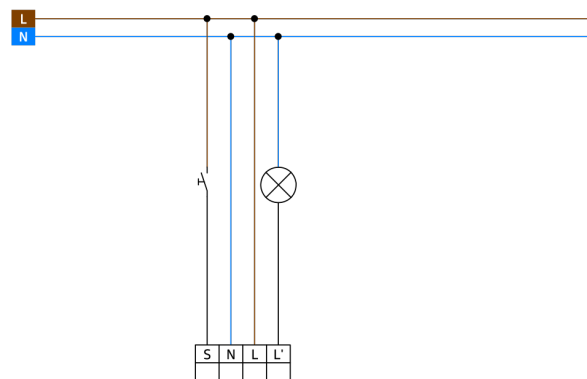
Valores de fábrica: Sensibilidad alta, Temporización de apagado 10 min., Valor crepuscular de conmutación 500 Lux

Fácil programación vía mando a distancia (obligatorio)

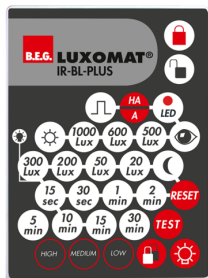
Ejemplos de aplicaciones:

oficinas, salas de reuniones, escuelas, guarderías, hospitales





Accesorios



IR-BL-PLUS

Nº de artículo: 93406

Batería: 3.0 V Litio CR2032 (incluida)
Dimensiones: 80 x 60 x 9 mm
Carcasa: Policarbonato de alta calidad



Adaptador BLE-IR

Nº de artículo: 93067

Dimensiones: 40 x 55 x 103 mm
Color de material: negro
Frecuencia: 2.4 GHz Banda ISM, GFSK
0.2 dBm + 5.3 dBi = 5.5 dBm



Set de montaje BL2-SU

Nº de artículo: 93256

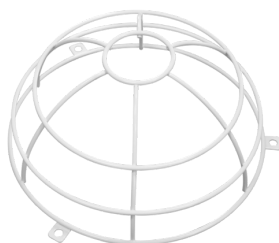
Dimensiones: Ø 109 x 50 mm
Grado de protección / Clase: IP23
Color de material: blanco



Set de montaje BL2-EM

Nº de artículo: 93251

Dimensiones: Ø 104 x 19 mm
Color de material: blanco



Rejilla de protección metálica BSK (Ø 200 x 90 mm)

Nº de artículo: 92199

Dimensiones: Ø 200 x 90 mm
Resistencia a impactos: IK09
Carcasa: rejilla de acero texturizado



Elemento supresor RC

Nº de artículo: 10880

Tensión de alimentación: 230 V AC
±10%
Dimensiones: 38 x 12 x 26 mm
Grado de protección / Clase: IP20 /
Clase II



Mini-Elemento supresor RC

Nº de artículo: 10882

Tensión de alimentación: 230 V AC
±10%
Dimensiones: 50 x 23 x 8 mm
Grado de protección / Clase: IP20 /
Clase II