



RC-plus next N 230  
KNXs-DX 230 Set  
93528-92467-97024

- Spannung: über KNX-BUS
- Abmessungen: Ø 164 x 143 mm (92467) + Ø 71 x 34 mm (97024)
- Stromaufnahme: 12 mA

**Bestelldaten**

Bezeichnung	Farbe	Art.No
RC-plus next N 230 KNXs-DX 230	schwarz	93528
Ballschutzkorb BSK (Ø 164 x 143 mm)	weiß	92467
Außen-Ecksocket RC-plus next	schwarz	97024

## Technische Daten

Spannung:	über KNX-BUS
Abmessungen:	<b>Ø 164 x 143 mm (92467) + Ø 71 x 34 mm (97024)</b>
Stromaufnahme:	12 mA
Erfassungsbereich:	horizontal 230° (Wandmontage) max. 20 m quer max. 6 m frontal max. 4 m Unterkriechschutz
Reichweite:	
Überwachte Fläche bei tangentialer Bewegung:	800 m <sup>2</sup> / 2.5 m Montagehöhe
Montagehöhe min./max./empfohlen:	2 m / 5 m / 2.5 m
Schutzart/-klasse:	IP54 / Klasse III
Stoßfestigkeitsgrad:	<b>IK09 (92467)</b>
Temperaturmeßbereich:	-20 °C bis +45 °C
Umgebungstemperatur:	-25 °C bis +55 °C
Gehäuse:	<b>Polycarbonat, UV-beständig + beschichteter Stahlkorb (92467)</b>
Farbe:	schwarz matt, ähnlich RAL9005
Anzahl Lichtfühler:	1
Anzahl PIR Sensoren:	3
KNX TP 256:	Ja
KNX Secure:	Ja
Orientierungslicht:	5 - 100 % / OFF / 1 min - 255 min
Nachtlicht:	5 - 100 %
Helligkeitssollwert:	5 - 2000 Lux

## Produktinformationen

Set : RC-plus next N 230 KNXs-DX 230 +  
Ballenschutzkorb BSK (Ø 164 x 143 mm) weiß + Außen-  
Ecksockel RC-plus next schwarz matt, ähnlich  
RAL9005

KNX-Präsenzmelder mit integriertem KNX-BUS-Ankoppler

KNX Secure fähig

Integriertes Downlight mit Orientierungs- und  
Nachtlichtfunktion (RGB)

HCL/RGB Steuerung

Parametrierung ab ETS 5 zur Integration in KNX-Systeme

Individuelle Empfindlichkeitsanpassung pro PIR-Sensor

Deaktivierung einzelner PIR-Sensoren

Richtungserkennung

Mischlichtmessung mittels innenliegendem und externen  
(optional) Lichtsensoren

Intelligenter Halbautomatikbetrieb, präsenzunabhängiger  
Regelbetrieb (Dämmerungsmelder), Vollautomatikbetrieb

1 x Licht (regel- oder schaltbar), 1x Slave-Ausgang, 3x HKL-  
Ausgänge (unabhängig)

Regeln von bis zu drei Lichtgruppen mittels Offset (externe  
Beeinflussung möglich)

Kurzpräsenz, Selbstanpassung der Nachlaufzeit,  
Korridorfunktion

Verschiedene Sperrfunktionen

Softstart

Zwei Logikmodule

Aufruf von Lichtszenen

Abschaltbare Zustandsanzeigen

Die Produktdatenbank zum Importieren in die ETS-Datenbank  
kann von der B.E.G.-Homepage heruntergeladen werden.

Unterkriechschutz

Master-Slave-Betrieb zur Erweiterung des  
Erfassungsbereiches

Umfangreiche Optimierungsmöglichkeiten für die  
Lichtmessung

Ausgabe des gemessenen Lichtwertes auf den Bus

Anpassung der Dimmkurve

Bidirektional fernbedienbar mit dem IR-Adapter und der  
B.E.G.-Smartphone-App

PIN-Code

IR-fernbedienbar mittels optionaler IR-Fernbedienung

Freiprogrammierbare 5-Tasten-Fernbedienung (Zubehör)

Programmiermodus (physikalische Adresse) mittels IR bedienbar

HKL-Modus (0= Automatik, 1=Komfort, 2=Standby, 3=Economy, 4=Frost/Hitzeschutz)

Manuelle Beeinflussung über externe KNX-Taster möglich

Überwachen der Funktion (Heartbeat, zyklisches Senden)

Anwesenheitssimulation

Zwangsabschaltung

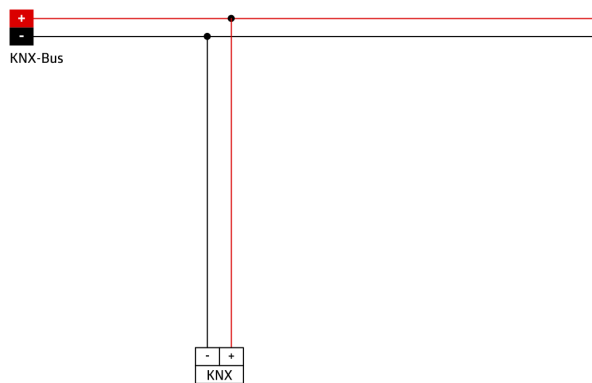
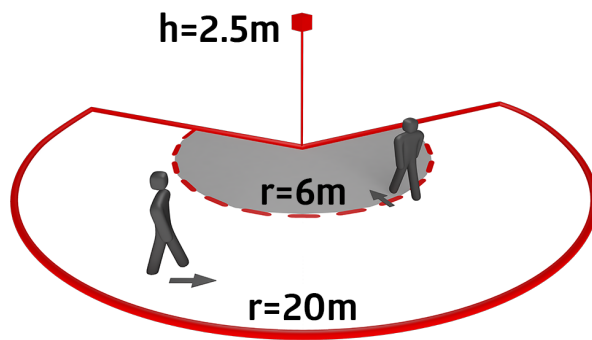
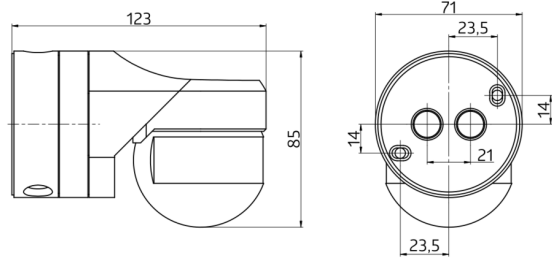
Intelligente Zentral-Aus-Funktion

Abschaltvorwarnung

Einbrennfunktion für Leuchtstofflampen (von 1 h bis 100 h wählbar)

Frei definierbares Verhalten bei Busspannungswiederkehr

Variable Sicherheitspause nach einem Abschalten der Leuchten



## Setartikel

Um das Set gemäß der technischen Spezifikation zu erhalten, bestellen Sie bitte die aufgeführten Artikel.



**RC-plus next N 230 KNXs-DX 230**  
Art.No: 93528

Spannung: über KNX-BUS  
Abmessungen: 121 x 71 x 85 mm  
Stromaufnahme: 12 mA



**Ballschutzkorb BSK (Ø 164 x 143 mm)**  
Art.No: 92467

Abmessungen: Ø 164 x 143 mm  
Stoßfestigkeitsgrad: IK09  
Gehäuse: beschichteter Stahlkorb



**Außen-Ecksockel RC-plus next**  
Art.No: 97024

Abmessungen: Ø 71 x 34 mm  
Schutzart/-klasse: IP54  
Gehäuse: Polycarbonat, UV-beständig