



## RC-plus next N 130

Art.Nr. 93323 EAN: 4007529933235

- Spannung: 110 – 240 V AC 50 / 60 Hz (auf Anfrage auch mit anderen Betriebsspannungen lieferbar)
- Abmessungen: 121 x 71 x 85 mm
- Typische Leistungsaufnahme: ca. 0.5 W

### Anwendungsbereiche

- Außenbereiche (Einfahrten/Zuwege)
- Parkplätze
- Tiefgaragen
- Hochregallager

### Bestelldaten

Bezeichnung	Farbe	Art.No
RC-plus next N 130	schwarz	93323

### Zubehör

Bezeichnung	Farbe	Art.No
RC-Loeschglied	weiß	10880
Mini-RC-Loeschglied		10882
BLE-IR-Adapter	schwarz	93067
IR-RC	-	92000
IR-RC-LD	-	92649
IR-RC-Mini	-	92090
Ballschutzkorb BSK (Ø 164 x 143 mm)	weiß	92467
Innenecksockel RC-plus next	weiß	97005
Außen-Ecksockel RC-plus next	schwarz	97024
Außen-Ecksockel RC-plus next	braun	97014
Außen-Ecksockel RC-plus next	weiß	97004
Außen-Ecksockel RC-plus next	Edelstahl-Optik	97043
Masthalterung mit Wetterschutz	Edelstahl	93220

Wandhalterung mit Wetterschutz	weiß	93222
Wandhalterung mit Wetterschutz	anthrazit	93221
Abdecklamellen RC-plus next		32697

## Technische Daten

Spannung:	110 – 240 V AC 50 / 60 Hz (auf Anfrage auch mit anderen Betriebsspannungen lieferbar)
Abmessungen:	121 x 71 x 85 mm
Typische Leistungsaufnahme:	ca. 0.5 W
Erfassungsbereich:	horizontal 130° (Wandmontage)
Reichweite:	max. 20 m quer max. 6 m frontal max. 4 m Unterkriechschutz
Überwachte Fläche bei tangentialer Bewegung:	450 m <sup>2</sup> / 2.5 m Montagehöhe
Montagehöhe min./max./empfohlen:	2 m / 5 m / 2.5 m
Schutzart/-klasse:	IP54 / Klasse II
Stoßfestigkeitsgrad:	IK03
Umgebungstemperatur:	-25 °C bis +50 °C
Gehäuse:	Polycarbonat, UV-beständig
Farbe:	schwarz matt, ähnlich RAL9005

### Kanal 1 (Lichtsteuerung)

Schaltleistung:	3000 W, $\cos \varphi = 1$ 1500 VA, $\cos \varphi = 0.5$ 800 W LED max. Einschaltspitzenstrom $I_p$ (20 ms) = 165 A max. Einschaltspitzenstrom $I_p$ (200 µs) = 800 A
Kontaktart:	1x µ-Kontakt, Schließer/NO mit vorlaufendem Wolfram-Kontakt
Nachlaufzeit:	15 s – 16 min, Impuls
Einschaltswelle:	2 – 500 Lux

## Produktinformationen

Bewegungsmelder mit 130° Erfassungsbereich und Unterkriechschutz

Mechanische Reichweiteneinstellung

Unterschiedliche Nachlaufzeit in Abhängigkeit von der Bewegungsrichtung

Unterbrechungsfreie Parallelschaltungserkennung von mehreren Meldern.

Manuelles Schalten über Taster möglich

Beweglicher Kugelkopf

Sofortige Inbetriebnahme mit den werkseitigen Einstellungen möglich

Weitere Funktionen über optionale Fernbedienung einstellbar

Schaltung im Nulldurchgang

Sockel kompatibel zum RC-plus (next) und Vario

Fehlschaltungen aufgrund von Tieren können durch Reduzierung der Empfindlichkeit vermieden werden

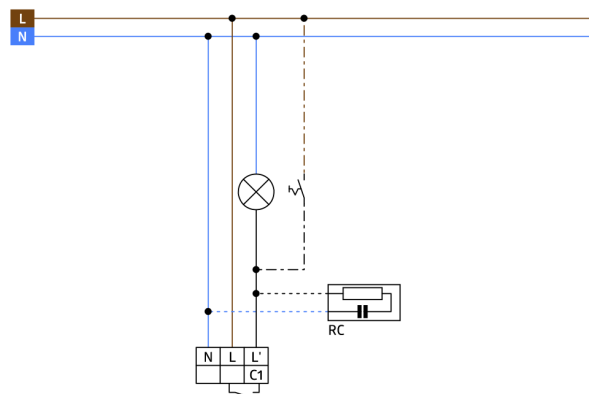
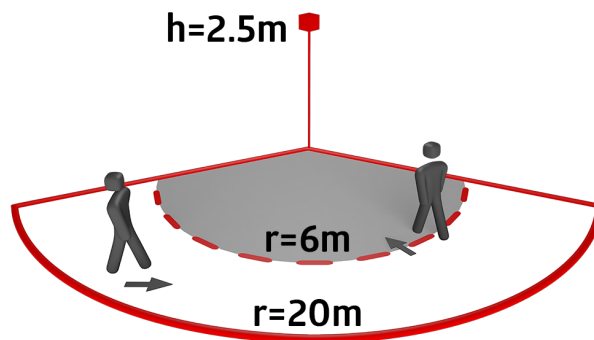
Einfache Montage durch Stecksockel

Wand-, Decken-, Eckmontage

Werkseinstellung 3 min und 20 Lux

### Einsatzbeispiele:

Außenbereiche (Einfahrten/Zuwege), Parkplätze, Tiefgaragen, Hochregallager



## Zubehör



### RC-Loeschglied

Art.No: 10880

Spannung: 230 V AC  $\pm 10\%$   
Abmessungen: 38 x 12 x 26 mm  
Schutzart/-klasse: IP20 / Klasse II



### Mini-RC-Loeschglied

Art.No: 10882

Spannung: 230 V AC  $\pm 10\%$   
Abmessungen: 50 x 23 x 8 mm  
Schutzart/-klasse: IP20 / Klasse II



### BLE-IR-Adapter

Art.No: 93067

Abmessungen: 40 x 55 x 103 mm  
Farbe: schwarz  
Frequenz: 2.4 GHz ISM-Band, GFSK  
0.2 dBm + 5.3 dBi = 5.5 dBm



### IR-RC

Art.No: 92000

Batterie: 3.0 V Lithium CR2032  
(inklusive)  
Abmessungen: 80 x 60 x 8 mm  
Farbe: -



### IR-RC-LD

Art.No: 92649

Batterie: 3 x 1.5 V Micro AAA (nicht  
im Lieferumfang)  
Abmessungen: 83 x 53 x 17 mm  
Farbe: -



### IR-RC-Mini

Art.No: 92090

Batterie: 3.0 V Lithium CR2032  
(inklusive)  
Abmessungen: 57 x 35 x 7 mm  
Farbe: -



### Ballenschutzkorb BSK (Ø 164 x 143 mm)

Art.No: 92467

Abmessungen: Ø 164 x 143 mm  
Stoßfestigkeitsgrad: IK09  
Gehäuse: beschichteter Stahlkorb



### Innenecksockel RC-plus next

Art.No: 97005

Abmessungen: 60 x 61 x 68 mm  
Schutzart/-klasse: IP54  
Gehäuse: Polycarbonat, UV-  
beständig



### Außen-Ecksockel RC-plus next

Art.No: 97024

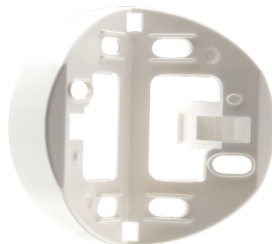
Abmessungen: Ø 71 x 34 mm  
Schutzart/-klasse: IP54  
Gehäuse: Polycarbonat, UV-beständig



#### **Außen-Ecksocket RC-plus next**

Art.No: 97014

Abmessungen: Ø 71 x 34 mm  
Schutzart/-klasse: IP54  
Gehäuse: Polycarbonat, UV-beständig



#### **Außen-Ecksocket RC-plus next**

Art.No: 97004

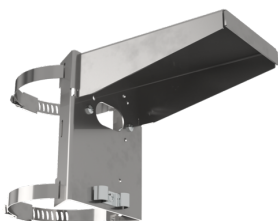
Abmessungen: Ø 71 x 34 mm  
Schutzart/-klasse: IP54  
Gehäuse: Polycarbonat, UV-beständig



#### **Außen-Ecksocket RC-plus next**

Art.No: 97043

Abmessungen: Ø 71 x 34 mm  
Schutzart/-klasse: IP54  
Gehäuse: Polycarbonat, UV-beständig



#### **Masthalterung mit Wetterschutz**

Art.No: 93220

Abmessungen: 188 x 98 x 134 mm  
Gehäuse: Edelstahl, rostfrei  
Farbe: Edelstahl



#### **Wandhalterung mit Wetterschutz**

Art.No: 93222

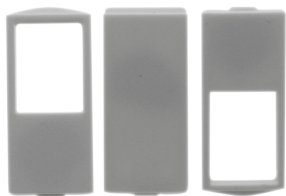
Abmessungen: 188 x 98 x 134 mm  
Farbe: weiß



#### **Wandhalterung mit Wetterschutz**

Art.No: 93221

Abmessungen: 188 x 98 x 134 mm  
Farbe: anthrazit



#### **Abdecklamellen RC-plus next**

Art.No: 32697

Gehäuse: Polycarbonat, UV-beständig  
Farbe: weiß