

**B.E.G.****LUXOMAT®**

## PD9-M-1C-SDB-IP65-GH-DE

Art.Nr. 92932 EAN: 4007529929320

- Spannung: 230 V AC  $\pm 10\%$  50 Hz
- Abmessungen: Sensorkopf:  $\varnothing 36 \times 40$  mm, Leistungsteil:  $154 \times 38 \times 25$  mm
- Typische Leistungsaufnahme: 2.2 W

### Bestelldaten

Bezeichnung	Farbe	Art.No
PD9-M-1C-SDB-IP65-GH-DE	Edelstahl-Optik	92932

### Zubehör

Bezeichnung	Farbe	Art.No
BLE-IR-Adapter	schwarz	93067
IR-PD9	-	92201
IR-PD-Mini	-	92159
RC-Loeschglied	weiß	10880
Mini-RC-Loeschglied		10882

## Technische Daten

Spannung:	230 V AC $\pm$ 10% 50 Hz
Abmessungen:	Sensorkopf: $\varnothing$ 36 x 40 mm, Leistungsteil: 154 x 38 x 25 mm
Typische Leistungsaufnahme:	2.2 W
Erfassungsbereich:	horizontal 360° (Deckenmontage)
Reichweite:	max. $\varnothing$ 3.5 m quer
Überwachte Fläche bei tangentialer Bewegung:	9 m <sup>2</sup> / 6 m Montagehöhe
Montagehöhe min./max./empfohlen:	5 m / 10 m / 6 m
Schutzart/-klasse:	IP65 / Klasse III
Stoßfestigkeitsgrad:	IK03
Umgebungstemperatur:	-25 °C bis +50 °C
Gehäuse:	Polycarbonat, UV-beständig
Farbe:	Edelstahl-Optik matt, ähnlich RAL9022
Kabellänge:	350 cm
<b>Kanal 1 (Lichtsteuerung potentialfrei)</b>	
Schaltleistung:	2300 W, $\cos \varphi = 1$ 1150 VA, $\cos \varphi = 0.5$ 400 W LED max. Einschaltspitzenstrom $I_p$ (20 ms) = 80 A
Kontaktart:	1x $\mu$ -Kontakt, potentialfreier Schließer/NO
Nachlaufzeit:	15 s - 30 min, Impuls
Einschaltchwelle:	10 - 2000 Lux
Lichtmessung:	Mischlichtmessung

## Produktinformationen

Mini-Präsenzmelder speziell für Feuchträume mit großer Deckenhöhe

Ein potentialfreier Schaltkontakt

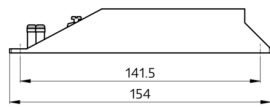
Ausführung als Master-Gerät

Ein zusätzliches Slave-Gerät ist direkt anschließbar

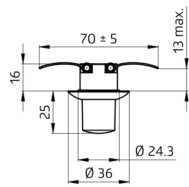
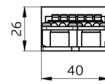
Weitere Funktionen über optionale Fernbedienung einstellbar

Federklemmen für den einfachen und schnellen Einbau in abgehängte Decken und in Leuchten

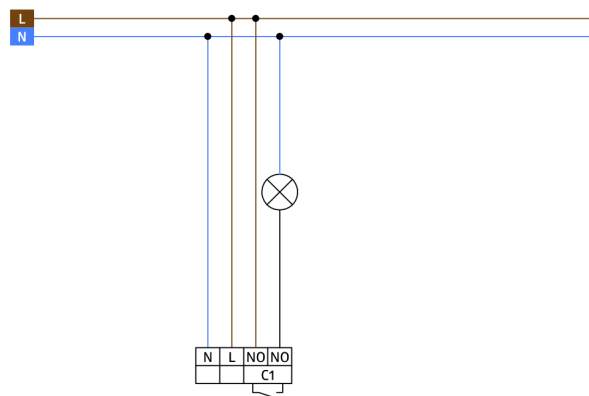
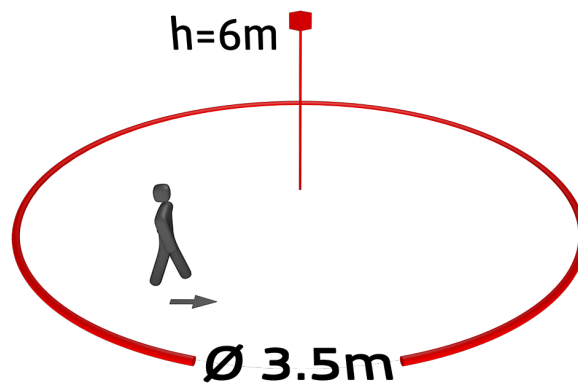
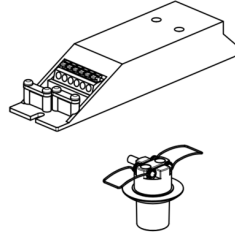
Inklusive  $\varnothing$  45 mm Abdeckring und Abdecklamelle



power supply



sensor head



## Zubehör



### BLE-IR-Adapter

Art.No: 93067

Abmessungen: 40 x 55 x 103 mm

Farbe: schwarz

Frequenz: 2.4 GHz ISM-Band, GFSK 0.2 dBm + 5.3 dBi = 5.5 dBm



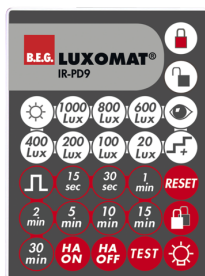
### RC-Loeschglied

Art.No: 10880

Spannung: 230 V AC  $\pm 10\%$

Abmessungen: 38 x 12 x 26 mm

Schutzart/-klasse: IP20 / Klasse II



### IR-PD9

Art.No: 92201

Batterie: 3.0 V Lithium CR2032 (inklusive)

Abmessungen: 80 x 60 x 8 mm  
Farbe: -



### IR-PD-Mini

Art.No: 92159

Batterie: 3.0 V Lithium CR2032 (inklusive)

Abmessungen: 57 x 35 x 7 mm  
Farbe: -



### Mini-RC-Loeschglied

Art.No: 10882

Spannung: 230 V AC  $\pm 10\%$

Abmessungen: 50 x 23 x 8 mm

Schutzart/-klasse: IP20 / Klasse II