

B.E.G.**LUXOMAT®**

PD9-M-1C-DE Set 92900-92327

230V PIR-Präsenzmelder mit 360° Erfassung und bis zu Ø10m Reichweite (78 m²), fernbedienbar

Anwendungsbereiche

- Eingangsbereiche
- kleine Büros
- Flure/Korridore

Bestelldaten

Bezeichnung	Farbe	Art.No
PD9-M-1C-DE	weiß	92900
Abdeckring PD9 Ø 45 mm	weiß	92327

Technische Daten

Spannung:	110 - 240 V AC 50 / 60 Hz
Abmessungen:	Sensorkopf: Ø 45 x 28 mm, Leistungsteil: 165 x 24 x 24 mm + Ø 45 mm (92327)
Typische Leistungsaufnahme:	ca. 0.5 W
Erfassungsbereich:	horizontal 360° (Deckenmontage) max. Ø 10 m quer max. Ø 6 m frontal max. Ø 4 m sitzende Tätigkeit
Reichweite:	
Überwachte Fläche bei tangentialer Bewegung:	78 m ² / 2.5 m Montagehöhe
Montagehöhe min./max./empfohlen:	2 m / 5 m / 2.5 m
Schutzart/-klasse:	IP20 / Klasse II
Stoßfestigkeitsgrad:	IK03
Umgebungstemperatur:	-25 °C bis +50 °C
Gehäuse:	Polycarbonat, UV-beständig
Farbe:	weiß matt (92327)
Kabellänge:	45 cm, geschirmt
Kanal 1 (Lichtsteuerung)	
Schaltleistung:	2300 W, $\cos \varphi = 1$ 1150 VA, $\cos \varphi = 0.5$ 800 W LED max. Einschaltspitzenstrom $I_p (20 \text{ ms}) = 165 \text{ A}$ max. Einschaltspitzenstrom $I_p (200 \mu\text{s}) = 800 \text{ A}$
Kontaktart:	1x μ -Kontakt, Schließer/NO mit vorlaufendem Wolfram-Kontakt
Nachlaufzeit:	5 min - 30 min, Impuls
Einschaltschwelle:	20 - 1000 Lux
Lichtmessung:	Mischlichtmessung

Produktinformationen

Set : PD9-M-1C-DE + Abdeckring PD9 Ø 45 mm weiß matt

Mini-Präsenzmelder

Ein Kanal zum Schalten von Licht

Ausführung als Master-Gerät

Erweiterung des Erfassungsbereiches mit Slave-Geräten möglich

Einfache Bedienung mittels erforderlicher Fernbedienung

Manuelles Schalten über Taster möglich

Leistungsteil passt durch die Bohrung für den Melder in der Decke (bei 34 mm Ø)

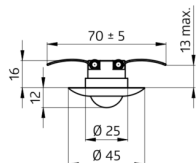
Federklemmen für den einfachen und schnellen Einbau in abgehängte Decken und in Leuchten

Inklusive Ø 45 mm Abdeckring und Abdecklamellen

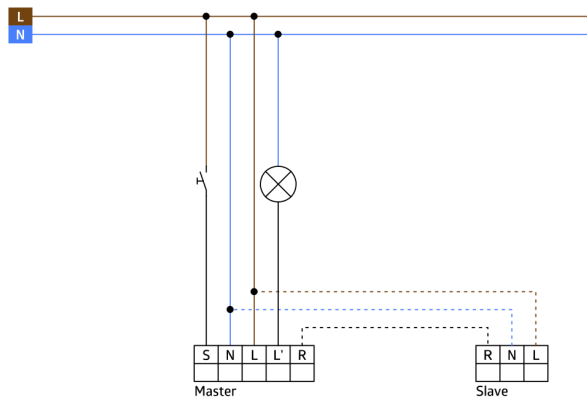
Werkseinstellung 10 min und 500 Lux



power supply



sensor head



Setartikel

Um das Set gemäß der technischen Spezifikation zu erhalten, bestellen Sie bitte die aufgeführten Artikel.



PD9-M-1C-DE

Art.No: 92900

Spannung: 110 - 240 V AC 50 / 60 Hz

Abmessungen: Sensorkopf: Ø 45 x 28 mm, Leistungsteil: 165 x 24 x 24 mm

Typische Leistungsaufnahme: ca. 0.5 W



Abdeckring PD9 Ø 45 mm

Art.No: 92327

Abmessungen: Ø 45 mm

Farbe: weiß matt