

**B.E.G.****LUXOMAT®**

## PD9-1C-DE Set 92902-92958-92993

- Spannung: 110 – 240 V AC 50 / 60 Hz
- Abmessungen: **Sensorkopf: Ø 45 x 37 mm, Leistungsteil: 165 x 24 x 24 mm + 45 x 45 x 2.6 mm (92993)**
- Typische Leistungsaufnahme: ca. 0.5 W

### Anwendungsbereiche

- Toiletten
- Abstell-/Technikräume
- Eingangsbereiche
- Flure/Korridore
- kleine Büros

### Bestelldaten

Bezeichnung	Farbe	Art.No
PD9-1C-DE	weiß	92902
Abdeckung IP65 für Sensorkopf PD9	transparent	92958
Clip-Designrahmen eckig PD9-DE	reinweiß	92993

## Technische Daten

Spannung:	110 - 240 V AC 50 / 60 Hz
Abmessungen:	<b>Sensorkopf: Ø 45 x 37 mm, Leistungsteil: 165 x 24 x 24 mm + 45 x 45 x 2.6 mm (92993)</b>
Typische Leistungsaufnahme:	ca. 0.5 W
Erfassungsbereich:	horizontal 360° (Deckenmontage) max. Ø 10 m quer max. Ø 6 m
Reichweite:	frontal max. Ø 4 m sitzende Tätigkeit
Überwachte Fläche bei tangentialer Bewegung:	78 m <sup>2</sup> / 2.5 m Montagehöhe
Montagehöhe min./max./empfohlen:	2 m / 5 m / 2.5 m
Schutzart/-klasse:	<b>IP20 / Klasse II + IP65 (92958)</b>
Stoßfestigkeitsgrad:	IK03
Umgebungstemperatur:	-25 °C bis +50 °C
Gehäuse:	Polycarbonat, UV-beständig
Farbe:	<b>reinweiß matt, ähnlich RAL9010 (92993)</b>
Kabellänge:	45 cm
<b>Kanal 1 (Lichtsteuerung)</b>	
Schaltleistung:	1000 W, cos φ = 1 500 VA, cos φ = 0.5 400 W LED
Kontaktart:	1x µ-Kontakt, Schließer/NO
Nachlaufzeit:	30 s - 30 min, Impuls
Einschaltschwelle:	10 - 2000 Lux

## Produktinformationen

Set : PD9-1C-DE + Abdeckung IP65 für Sensorkopf PD9 transparent + Clip-Designrahmen eckig PD9-DE reinweiß matt, ähnlich RAL9010

Mini-Bewegungsmelder für den Innenbereich

Ein Kanal zum Schalten von Licht

Schaltung im Nulldurchgang

Einfache Einstellung am Gerät

Leistungsteil passt durch die Bohrung für den Melder in der Decke (bei 34 mm Ø)

Federklemmen für den einfachen und schnellen Einbau in abgehängte Decken und in Leuchten

Inklusive Ø 45 mm Abdeckring und Abdecklamellen



## Setartikel

Um das Set gemäß der technischen Spezifikation zu erhalten, bestellen Sie bitte die aufgeführten Artikel.



**PD9-1C-DE**  
Art.No: 92902

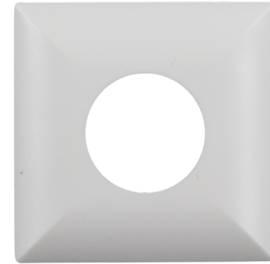
Spannung: 110 - 240 V AC 50 / 60 Hz  
Abmessungen: Sensorkopf: Ø 45 x 37 mm,  
Leistungsteil: 165 x 24 x 24 mm  
Typische Leistungsaufnahme: ca. 0.5 W



**Abdeckung IP65 für Sensorkopf  
PD9**

Art.No: 92958

Schutzart/-klasse: IP65  
Gehäuse: UV-beständig  
Farbe: transparent



**Clip-Designrahmen eckig PD9-  
DE**

Art.No: 92993

Abmessungen: 45 x 45 x 2.6 mm  
Gehäuse: Polycarbonat, UV-  
beständig  
Farbe: reinweiß matt, ähnlich  
RAL9010