

**B.E.G.****LUXOMAT®**

## PD4N-S

Art.Nr. 93241 EAN: 4007529932412

- Spannung: 110 – 240 V AC 50 / 60 Hz
- Abmessungen: Ø 106 x 92 mm
- Typische Leistungsaufnahme: ca. 0.2 W

### Bestelldaten

Bezeichnung	Farbe	Art.No
PD4N-S	weiß	93241

### Zubehör

Bezeichnung	Farbe	Art.No
Ballschutzkorb BSK (Ø 200 x 90 mm)	weiß	92199
AP Montageset IP65 PD4N	weiß	93314
AP Montageset IP54 PD4N H	anthrazit	93786
AP Montageset IP54 PD4N H	weiß	93465
AP Montageset IP54 PD4N H	schwarz	93788
AP Montageset IP54 PD4N H	verkehrsweiß	93787
Linse PD4N, Abdeckring	anthrazit	93731
Linse PD4N, Abdeckring	schwarz	93733
Linse PD4N, Abdeckring	verkehrsweiß	93732
Korridorlinse PD4N Typ A	weiß	93073
Wandhalterung PD2N/4N Typ A	verkehrsweiß	93702
Wandhalterung PD2N/4N Typ A	anthrazit	93701
Wandhalterung PD2N/4N Typ A	weiß	93700
Wandhalterung PD2N/4N Typ A	schwarz	93703

Wandhalterung PD2N/4N Typ A weiß

93164

## Technische Daten

Spannung:	110 - 240 V AC 50 / 60 Hz
Abmessungen:	Ø 106 x 92 mm
Typische Leistungsaufnahme:	ca. 0.2 W
Erfassungsbereich:	horizontal 360° (Deckenmontage) max. Ø 24 m quer max. Ø 8 m frontal
Reichweite:	max. Ø 6.4 m sitzende Tätigkeit
Überwachte Fläche bei tangentialer Bewegung:	450 m <sup>2</sup> / 2.5 m Montagehöhe
Montagehöhe min./max./empfohlen:	2 m / 10 m / 2.5 m
Schutzart/-klasse:	IP20 / Klasse II
Stoßfestigkeitsgrad:	IK04
Umgebungstemperatur:	-25 °C bis +50 °C
Gehäuse:	Polycarbonat, UV-beständig
Farbe:	weiß matt
Impulsabstand:	2 oder 9 s

## Produktinformationen

Slave-Gerät mit großem Erfassungsbereich

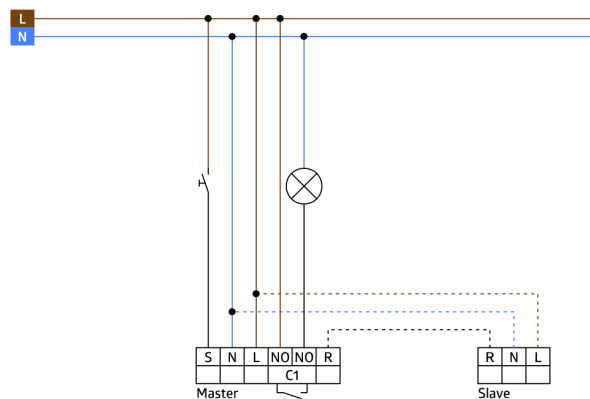
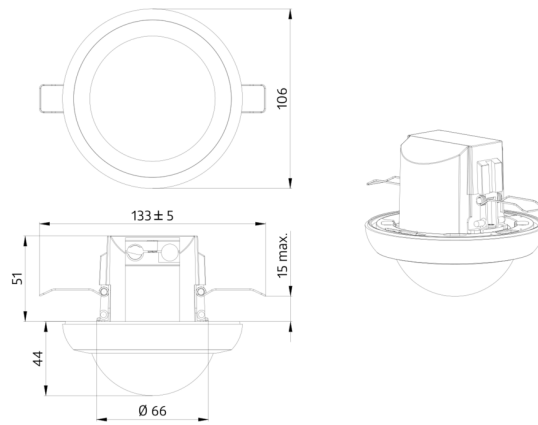
Zur Erweiterung des Erfassungsbereiches eines Master-Gerätes

Schaltimpuls zum Master-Gerät bei erkannter Bewegung unabhängig von der Umgebungshelligkeit

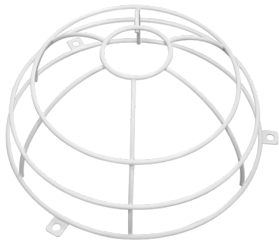
Mit 230 V-Master-Geräten kompatibel, für Ausnahmen siehe bitte das jeweilige Master-Gerät.

### Einsatzbeispiele:

Großraumbüros, Konferenzräume, Klassenräume/Seminarräume, Treppenhäuser, kleine Büros, Sporthallen/Lagerhallen



## Zubehör



### Ballschutzkorb BSK (Ø 200 x 90 mm)

Art.No: 92199

Abmessungen: Ø 200 x 90 mm  
Stoßfestigkeitsgrad: IK09  
Gehäuse: beschichteter Stahlkorb



### AP Montageset IP65 PD4N

Art.No: 93314

Abmessungen: 133 x 133 x 69 mm  
Schutzart/-klasse: IP65  
Farbe: weiß



### AP Montageset IP54 PD4N H

Art.No: 93786

Abmessungen: Ø 110 x 45 mm  
Schutzart/-klasse: IP54  
Farbe: anthrazit, ähnlich RAL7016



### AP Montageset IP54 PD4N H

Art.No: 93465

Abmessungen: Ø 110 x 45 mm  
Schutzart/-klasse: IP54  
Farbe: weiß, ähnlich RAL9010



### AP Montageset IP54 PD4N H

Art.No: 93788

Abmessungen: Ø 110 x 45 mm  
Schutzart/-klasse: IP54  
Farbe: schwarz, ähnlich RAL9005



### AP Montageset IP54 PD4N H

Art.No: 93787

Abmessungen: Ø 110 x 45 mm  
Schutzart/-klasse: IP54  
Farbe: verkehrsweiß, ähnlich RAL9016



### Linse PD4N, Abdeckring

Art.No: 93731

Erfassungsbereich: horizontal 360° (Deckenmontage)  
Reichweite: max. &Oslash; 24 m quer <br> max. &Oslash; 8 m frontal <br> max. &Oslash; 6.4 m sitzende Tätigkeit  
Überwachte Fläche bei tangentialer Bewegung: 450 m<sup>2</sup> / 2.5 m Montagehöhe



### Linse PD4N, Abdeckring

Art.No: 93733

Erfassungsbereich: horizontal 360° (Deckenmontage)  
Reichweite: max. &Oslash; 24 m quer <br> max. &Oslash; 8 m frontal <br> max. &Oslash; 6.4 m sitzende Tätigkeit  
Überwachte Fläche bei tangentialer Bewegung: 450 m<sup>2</sup> / 2.5 m Montagehöhe



### Linse PD4N, Abdeckring

Art.No: 93732

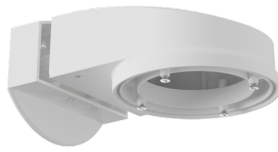
Erfassungsbereich: horizontal 360° (Deckenmontage)  
Reichweite: max. &Oslash; 24 m quer <br> max. &Oslash; 8 m frontal <br> max. &Oslash; 6.4 m sitzende Tätigkeit  
Überwachte Fläche bei tangentialer Bewegung: 450 m<sup>2</sup> / 2.5 m Montagehöhe



### **Korridorlinse PD4N Typ A**

Art.No: 93073

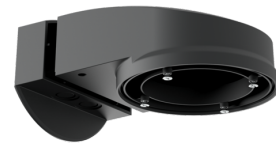
Erfassungsbereich: horizontal 360°  
(Deckenmontage)  
Reichweite: max. &Oslash; 40 m  
quer<br>max. &Oslash; 20 m frontal  
Überwachte Fläche bei tangentialer  
Bewegung: 250 m<sup>2</sup> / 2.5 m Montagehöhe



### **Wandhalterung PD2N/4N Typ A**

Art.No: 93702

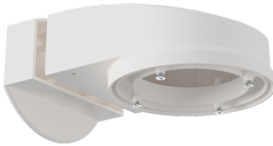
Abmessungen: 133 x 106 x 66 mm  
Schutzart/-klasse: IP54 / Klasse II  
Gehäuse: Polycarbonat, UV-beständig



### **Wandhalterung PD2N/4N Typ A**

Art.No: 93701

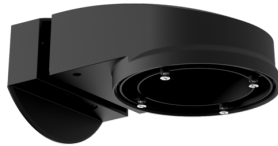
Abmessungen: 133 x 106 x 66 mm  
Schutzart/-klasse: IP54 / Klasse II  
Gehäuse: Polycarbonat, UV-beständig



### **Wandhalterung PD2N/4N Typ A**

Art.No: 93700

Abmessungen: 133 x 106 x 66 mm  
Schutzart/-klasse: IP54 / Klasse II  
Gehäuse: Polycarbonat, UV-beständig



### **Wandhalterung PD2N/4N Typ A**

Art.No: 93703

Abmessungen: 133 x 106 x 66 mm  
Schutzart/-klasse: IP54 / Klasse II  
Gehäuse: Polycarbonat, UV-beständig



### **Wandhalterung PD2N/4N Typ A**

Art.No: 93164

Abmessungen: 133 x 106 x 66 mm  
Schutzart/-klasse: IP54 /  
Gehäuse: Polycarbonat, UV-beständig