



## PD4N-CAS

Art.Nr. 93474 EAN: 4007529934744

- Spannung: 230 V AC  $\pm 10\%$  50 Hz
- Abmessungen:  $\varnothing$  106 x 95 mm
- Parametrierung: Casambi-App

### Bestelldaten

Bezeichnung	Farbe	Art.No
PD4N-CAS	weiß	93474

### Zubehör

Bezeichnung	Farbe	Art.No
AP Montageset IP54 PD4N H	anthrazit	93786
AP Montageset IP54 PD4N H	weiß	93465
AP Montageset IP54 PD4N H	schwarz	93788
AP Montageset IP54 PD4N H	verkehrsweiß	93787
AP Montageset IP65 PD4N	weiß	93314
Korridorlinse PD4N Typ A	weiß	93073
Korridorlinse PD4N Typ A, Abdeckring	verkehrsweiß	93742
Korridorlinse PD4N Typ A, Abdeckring	anthrazit	93741
Korridorlinse PD4N Typ A, Abdeckring	schwarz	93743
Linse PD4N, Abdeckring	anthrazit	93731
Linse PD4N, Abdeckring	schwarz	93733
Linse PD4N, Abdeckring	verkehrsweiß	93732

Ballschutzkorb BSK (Ø 200 x 90 mm)	weiß	92199
Wandhalterung PD2N/4N Typ A	verkehrsweiß	93702
Wandhalterung PD2N/4N Typ A	anthrazit	93701
Wandhalterung PD2N/4N Typ A	weiß	93700
Wandhalterung PD2N/4N Typ A	schwarz	93703
Wandhalterung PD2N/4N Typ A	weiß	93164
Aufputzsockel für Wandhalterung	weiß	93192
Pendelmontageset PD2/3/4 AP	weiß	93179

## Technische Daten

Spannung:	230 V AC $\pm 10\%$ 50 Hz
Abmessungen:	Ø 106 x 95 mm
Parametrierung:	Casambi-App
Typische Leistungsaufnahme:	0.5 W
Erfassungsbereich:	horizontal 360° oval (Deckenmontage) max. Ø 24 m quer max. Ø 8 m frontal max. Ø 6.4 m sitzende Tätigkeit
Reichweite:	
Überwachte Fläche bei tangentialer Bewegung:	450 m² / 2.5 m Montagehöhe
Montagehöhe min./max./empfohlen:	2 m / 10 m / 2.5 m
Schutzart/-klasse:	IP20 / Klasse II
Stoßfestigkeitsgrad:	IK04
Umgebungstemperatur:	-5 °C bis +45 °C
Gehäuse:	Polycarbonat, UV-beständig
Farbe:	weiß matt, ähnlich RAL9010
Anzahl PIR Sensoren:	4
<b>Kanal 1 (Lichtsteuerung)</b>	
Nachlaufzeit:	1 s – 60 min
Helligkeitssollwert:	1 – 4000 Lux
Lichtmessung:	Mischlichtmessung

## Produktinformationen

Casambi-fähiger Präsenzmelder

Separate und leistungsstarke Lokalisierungs-LED für eine schnelle und sichere Inbetriebnahme

Mischlichtmessung mittels innen- und außenliegendem Lichtsensor

Gewichtung zwischen innen- und außenliegendem Lichtsensor anwendungsgerecht anpassbar

Anpassung des Reflexionsfaktors und Eingabe der Beleuchtungsstärke für die Anzeige der tatsächlichen Beleuchtungsstärke in der App

Erweiterung des Erfassungsbereiches mit weiteren B.E.G.-Casambi-Geräten möglich

Individuelle Empfindlichkeitsanpassung pro PIR-Sensor

Erfassungsbereich kann durch Abdecklamellen eingeschränkt werden

Funktionen über Casambi-App einstellbar

Inklusive vormontierter Federklemme mit Zugentlastung und Berührungsschutzkappe für die Deckeneinbau-Montage

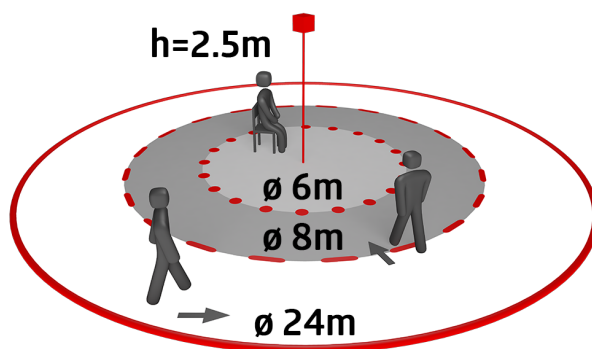
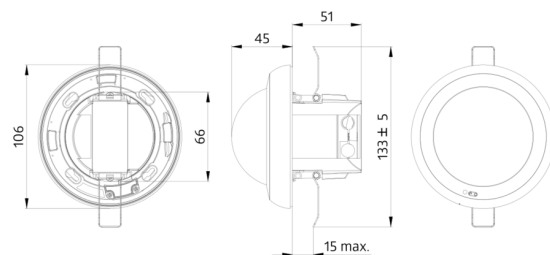
Zubehör für Aufputzmontage optional erhältlich

Zubehör für Wandmontage optional erhältlich

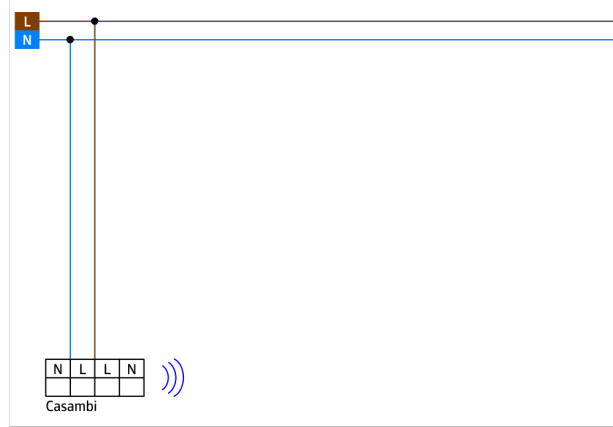
Weiteres Zubehör zur Farbanpassung optional erhältlich

### Einsatzbeispiele:

Eingangsbereiche, Flure/Korridore, Großraumbüros, Konferenzräume, Klassenräume/Seminarräume, Sporthallen/Lagerhallen, Tiefgaragen, Treppenhäuser, Toiletten, Abstell-/Technikräume, kleine Büros



# CASAMBI



## Zubehör



### AP Montageset IP54 PD4N H

Art.No: 93786

Abmessungen: Ø 110 x 45 mm  
Schutzart/-klasse: IP54  
Farbe: anthrazit, ähnlich RAL7016



### AP Montageset IP54 PD4N H

Art.No: 93465

Abmessungen: Ø 110 x 45 mm  
Schutzart/-klasse: IP54  
Farbe: weiß, ähnlich RAL9010



### AP Montageset IP54 PD4N H

Art.No: 93788

Abmessungen: Ø 110 x 45 mm  
Schutzart/-klasse: IP54  
Farbe: schwarz, ähnlich RAL9005



### AP Montageset IP54 PD4N H

Art.No: 93787

Abmessungen: Ø 110 x 45 mm  
Schutzart/-klasse: IP54  
Farbe: verkehrsweiß, ähnlich RAL9016



### AP Montageset IP65 PD4N

Art.No: 93314

Abmessungen: 133 x 133 x 69 mm  
Schutzart/-klasse: IP65  
Farbe: weiß



### Korridorlinse PD4N Typ A

Art.No: 93073

Erfassungsbereich: horizontal 360°  
(Deckenmontage)  
Reichweite: max. &Oslash; 40 m  
quer<br>max. &Oslash; 20 m frontal  
Überwachte Fläche bei tangentialer  
Bewegung: 250 m² / 2.5 m  
Montagehöhe



### Korridorlinse PD4N Typ A, Abdeckring

Art.No: 93742

Erfassungsbereich: horizontal 360°  
(Deckenmontage)  
Reichweite: max. &Oslash; 40 m  
quer<br>max. &Oslash; 20 m frontal  
Überwachte Fläche bei tangentialer  
Bewegung: 250 m² / 2.5 m  
Montagehöhe



### Korridorlinse PD4N Typ A, Abdeckring

Art.No: 93741

Erfassungsbereich: horizontal 360°  
(Deckenmontage)  
Reichweite: max. &Oslash; 40 m  
quer<br>max. &Oslash; 20 m frontal  
Überwachte Fläche bei tangentialer  
Bewegung: 250 m² / 2.5 m  
Montagehöhe



### Korridorlinse PD4N Typ A, Abdeckring

Art.No: 93743

Erfassungsbereich: horizontal 360°  
(Deckenmontage)  
Reichweite: max. &Oslash; 40 m  
quer<br>max. &Oslash; 20 m frontal  
Überwachte Fläche bei tangentialer  
Bewegung: 250 m² / 2.5 m  
Montagehöhe



#### Linse PD4N, Abdeckring

Art.No: 93731

Erfassungsbereich: horizontal 360°  
(Deckenmontage)  
Reichweite: max. &Oslash; 24 m  
quer<br>max. &Oslash; 8 m  
frontal<br>max. &Oslash; 6.4 m  
sitzende Tätigkeit  
Überwachte Fläche bei tangentialer  
Bewegung: 450 m² / 2.5 m  
Montagehöhe



#### Linse PD4N, Abdeckring

Art.No: 93733

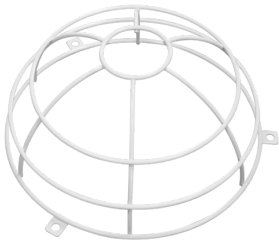
Erfassungsbereich: horizontal 360°  
(Deckenmontage)  
Reichweite: max. &Oslash; 24 m  
quer<br>max. &Oslash; 8 m  
frontal<br>max. &Oslash; 6.4 m  
sitzende Tätigkeit  
Überwachte Fläche bei tangentialer  
Bewegung: 450 m² / 2.5 m  
Montagehöhe



#### Linse PD4N, Abdeckring

Art.No: 93732

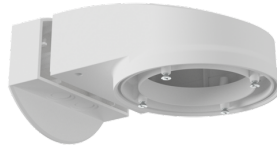
Erfassungsbereich: horizontal 360°  
(Deckenmontage)  
Reichweite: max. &Oslash; 24 m  
quer<br>max. &Oslash; 8 m  
frontal<br>max. &Oslash; 6.4 m  
sitzende Tätigkeit  
Überwachte Fläche bei tangentialer  
Bewegung: 450 m² / 2.5 m  
Montagehöhe



#### Ballenschutzkorb BSK (Ø 200 x 90 mm)

Art.No: 92199

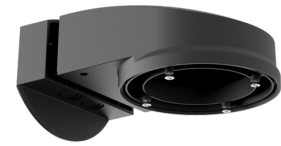
Abmessungen: Ø 200 x 90 mm  
Stoßfestigkeitsgrad: IK09  
Gehäuse: beschichteter Stahlkorb



#### Wandhalterung PD2N/4N Typ A

Art.No: 93702

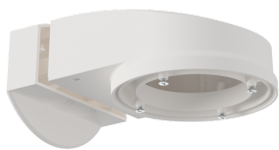
Abmessungen: 133 x 106 x 66 mm  
Schutzart/-klasse: IP54 / Klasse II  
Gehäuse: Polycarbonat, UV-beständig



#### Wandhalterung PD2N/4N Typ A

Art.No: 93701

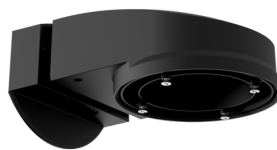
Abmessungen: 133 x 106 x 66 mm  
Schutzart/-klasse: IP54 / Klasse II  
Gehäuse: Polycarbonat, UV-beständig



#### Wandhalterung PD2N/4N Typ A

Art.No: 93700

Abmessungen: 133 x 106 x 66 mm  
Schutzart/-klasse: IP54 / Klasse II  
Gehäuse: Polycarbonat, UV-beständig



#### Wandhalterung PD2N/4N Typ A

Art.No: 93703

Abmessungen: 133 x 106 x 66 mm  
Schutzart/-klasse: IP54 / Klasse II  
Gehäuse: Polycarbonat, UV-beständig



#### Wandhalterung PD2N/4N Typ A

Art.No: 93164

Abmessungen: 133 x 106 x 66 mm  
Schutzart/-klasse: IP54 /  
Gehäuse: Polycarbonat, UV-beständig



### **Aufputzsockel für Wandhalterung**

Art.No: 93192

Abmessungen: 103 x 80 x 26 mm

Gehäuse: Polycarbonat, UV-beständig

Farbe: weiß



### **Pendelmontageset PD2/3/4 AP**

Art.No: 93179

Abmessungen: 1 : Ø 113 x 79 mm, 2 : Ø 113 x 34 mm

Gehäuse: Polycarbonat, UV-beständig

Farbe: weiß, ähnlich RAL9010