

**B.E.G.****LUXOMAT®**

## PD4-M-DALI/DSI-DE

Art.Nr. 92275 EAN: 4007529922758

- Spannung: 110 – 240 V AC 50 / 60 Hz
- Abmessungen: Ø 97 x 103 mm
- Typische Leistungsaufnahme: ca. 1 W

### Bestelldaten

Bezeichnung	Farbe	Art.No
PD4-M-DALI/DSI-DE		92275

### Zubehör

Bezeichnung	Farbe	Art.No
BLE-IR-Adapter	schwarz	93067
IR-PD-DALI	-	92094
IR-PD-DALI-LD	-	92652
IR-PD-DALI-E	-	92122
IR-PD-DALI-Mini	-	92112
Ballschutzkorb BSK (Ø 200 x 90 mm)	weiß	92199

## Technische Daten

Spannung:	110 – 240 V AC 50 / 60 Hz
Abmessungen:	Ø 97 x 103 mm
Typische Leistungsaufnahme:	ca. 1 W
Erfassungsbereich:	horizontal 360° (Deckenmontage) max. Ø 24 m quer max. Ø 8 m frontal max. Ø 6.4 m sitzende Tätigkeit
Reichweite:	
Überwachte Fläche bei tangentialer Bewegung:	450 m² / 2.5 m Montagehöhe
Montagehöhe min./max./empfohlen:	2 m / 10 m / 2.5 m
Schutzart/-klasse:	IP20 / Klasse II
Umgebungstemperatur:	-25 °C bis +50 °C
Gehäuse:	Polycarbonat, UV-beständig
Farbe:	weiß matt, ähnlich RAL9010

### Kanal 1 (Lichtsteuerung)

DALI-Ausgang:	bis zu 50 DALI / DSI-EVG
Nachlaufzeit:	1 min – 30 min
Orientierungslicht:	10 – 30 % / OFF / 5 min – 60 min / ∞
Helligkeitssollwert:	10 – 2000 Lux
Lichtmessung:	Mischlichtmessung

## Produktinformationen

Präsenzmelder mit großer Reichweite zur tageslichtabhängigen Beleuchtungsregelung

DALI / DSI-Schnittstelle zur Ansteuerung digitaler, dimmbarer EVG als Gruppe

Umschalten zwischen DALI- und DSI-Programm mittels DIP-Schalter und Fernbedienung möglich

Ausführung als Master-Gerät

Erweiterung des Erfassungsbereiches mit Slave-Geräten möglich

Manuelles Schalten und Dimmen über Taster möglich

Weitere Funktionen über optionale Fernbedienung einstellbar

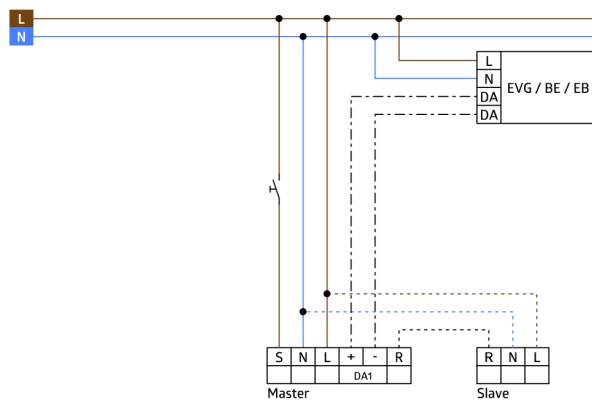
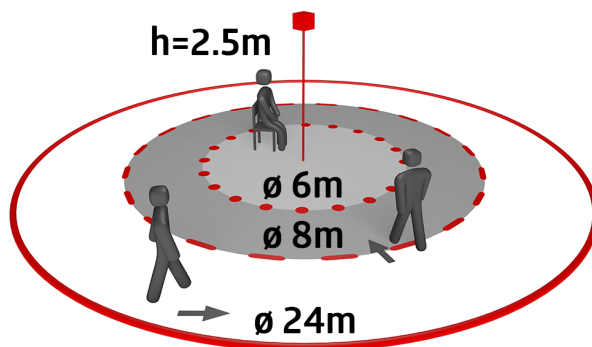
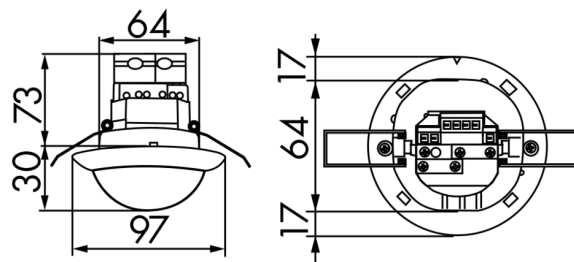
Orientierungslichtfunktion

Halbautomatik-, Vollautomatik- oder Dämmerungsschalterbetrieb

Werkseinstellung 10 min und 500 Lux

### Einsatzbeispiele:

Großraumbüros, Konferenzräume,  
Klassenräume/Seminarräume, Eingangsbereiche,  
Flure/Korridore, kleine Büros, Sporthallen/Lagerhallen



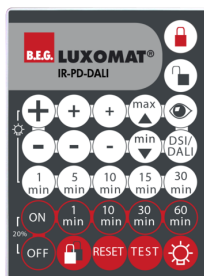
## Zubehör



### BLE-IR-Adapter

Art.No: 93067

Abmessungen: 40 x 55 x 103 mm  
Farbe: schwarz  
Frequenz: 2.4 GHz ISM-Band, GFSK 0.2 dBm + 5.3 dBi = 5.5 dBm



### IR-PD-DALI

Art.No: 92094

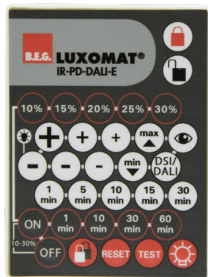
Batterie: 3.0 V Lithium CR2032 (inklusive)  
Abmessungen: 80 x 60 x 8 mm  
Farbe: -



### IR-PD-DALI-LD

Art.No: 92652

Batterie: 3 x 1.5 V Micro AAA (nicht im Lieferumfang)  
Abmessungen: 83 x 53 x 17 mm  
Farbe: -



### IR-PD-DALI-E

Art.No: 92122

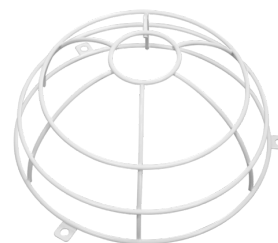
Batterie: 3.0 V Lithium CR2032 (inklusive)  
Abmessungen: 80 x 60 x 8 mm  
Farbe: -



### IR-PD-DALI-Mini

Art.No: 92112

Batterie: 3.0 V Lithium CR2032 (inklusive)  
Abmessungen: 57 x 35 x 7 mm  
Farbe: -



### Ballschutzkorb BSK (Ø 200 x 90 mm)

Art.No: 92199

Abmessungen: Ø 200 x 90 mm  
Stoßfestigkeitsgrad: IK09  
Gehäuse: beschichteter Stahlkorb