

B.E.G.**LUXOMAT®**

PD4-M-1C-K-PS-AP Set 92485-92199-92441

- Spannung: 110 – 240 V AC 50 / 60 Hz
- Abmessungen: **Ø 200 x 90 mm (92199)**
+ **130 x 100 x 53 mm (92441)**
- Typische Leistungsaufnahme: ca. 0.7 W

Anwendungsbereiche

- Eingangsbereiche
- Flure/Korridore
- kleine Büros
- Großraumbüros
- Konferenzräume
- Klassenräume/Seminarräume

Bestelldaten

Bezeichnung	Farbe	Art.No
PD4-M-1C-K-PS-AP	weiß	92485
Ballschutzkorb BSK (Ø 200 x 90 mm)	weiß	92199
Wandhalterung PD4-AP	weiß	92441

Technische Daten

Spannung:	110 - 240 V AC 50 / 60 Hz
Abmessungen:	Ø 200 x 90 mm (92199) + 130 x 100 x 53 mm (92441)
Typische Leistungsaufnahme:	ca. 0.7 W
Erfassungsbereich:	horizontal 360° (Deckenmontage)
Reichweite:	max. Ø 40 m quer max. Ø 20 m frontal
Überwachte Fläche bei tangentialer Bewegung:	250 m ² / 2.5 m Montagehöhe
Montagehöhe min./max./empfohlen:	2.4 m / 2.6 m / 2.5 m
Schutzart/-klasse:	IP54 / Klasse II
Stoßfestigkeitsgrad:	IK09 (92199)
Umgebungstemperatur:	-25 °C bis +50 °C
Gehäuse:	Polycarbonat, UV-beständig + beschichteter Stahlkorb (92199)
Farbe:	weiß matt, ähnlich RAL9010
Kanal 1 (Lichtsteuerung)	
Schaltleistung:	2300 W, cos φ = 1 1150 VA, cos φ = 0.5 800 W LED max. Einschaltspitzenstrom I _p (20 ms) = 120 A
Kontaktart:	1x μ -Kontakt, Schließer/NO mit vorlaufendem Wolfram-Kontakt, zusätzlicher NC-Sicherheitskontakt
Nachlaufzeit:	15 s - 30 min, Impuls
Einschaltchwelle:	10 - 2000 Lux
Lichtmessung:	Mischlichtmessung

Produktinformationen

Set : PD4-M-1C-K-PS-AP + Ballschutzkorb BSK (Ø 200 x 90 mm) weiß + Wandhalterung PD4-AP weiß

Präsenzmelder mit NO-Kontakt und Sicherheitsschaltung durch NC-Kontakt

Gewährleistet Beleuchtung auch bei Ausfall des Melders

Speziell für Korridore

Ausführung als Master-Gerät

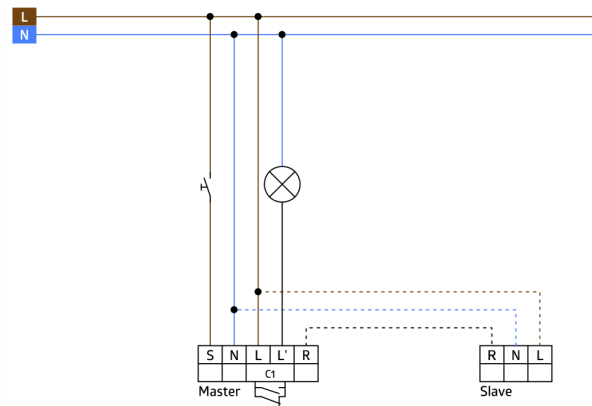
Erweiterung des Erfassungsbereiches mit Slave-Geräten möglich

Manuelles Schalten über Taster möglich

Weitere Funktionen über optionale Fernbedienung einstellbar

Werkseinstellung 10 min und 500 Lux

Für die Ausrichtung des Melders sind Markierungen vorhanden



Setartikel

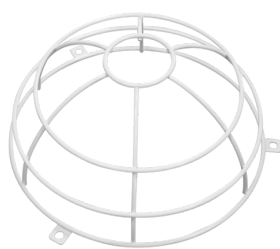
Um das Set gemäß der technischen Spezifikation zu erhalten, bestellen Sie bitte die aufgeführten Artikel.



PD4-M-1C-K-PS-AP

Art.No: 92485

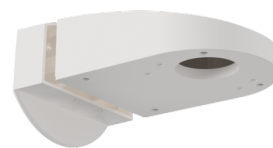
Spannung: 110 - 240 V AC 50 / 60 Hz
Abmessungen: Ø 101 x 76 mm
Typische Leistungsaufnahme: ca. 0.7 W



Ballschutzkorb BSK (Ø 200 x 90 mm)

Art.No: 92199

Abmessungen: Ø 200 x 90 mm
Stoßfestigkeitsgrad: IK09
Gehäuse: beschichteter Stahlkorb



Wandhalterung PD4-AP

Art.No: 92441

Abmessungen: 130 x 100 x 53 mm
Gehäuse: Polycarbonat, UV-beständig
Farbe: weiß