



PD2N-KNXs-BA-DE

Art.Nr. 93533 EAN: 4007529935338

KNX PIR-Präsenzmelder (Basic) mit 360°
Erfassung und bis zu Ø10m Reichweite (78 m²)

Bestelldaten

Bezeichnung	Farbe	Art.No
PD2N-KNXs-BA-DE	weiß	93533

Zubehör

Bezeichnung	Farbe	Art.No
Abdeckring PD2N DE	schwarz	93773
Abdeckring PD2N DE	verkehrsweiß	93772
Abdeckring PD2N DE	anthrazit	93771
Ballschutzkorb BSK (Ø 200 x 90 mm)	weiß	92199
Wandhalterung PD2N/4N Typ A	verkehrsweiß	93702
Wandhalterung PD2N/4N Typ A	anthrazit	93701
Wandhalterung PD2N/4N Typ A	weiß	93700
Wandhalterung PD2N/4N Typ A	schwarz	93703
Wandhalterung PD2N/4N Typ A	weiß	93164
Abdecklamellen PD2N/PD3N		37367

Technische Daten

Spannung:	über KNX-BUS
Abmessungen:	Ø 83 x 55 mm
Stromaufnahme:	12 mA
Erfassungsbereich:	horizontal 360° (Deckenmontage) max. Ø 10 m quer max. Ø 6 m
Reichweite:	frontal max. Ø 4 m sitzende Tätigkeit
Überwachte Fläche bei tangentialer Bewegung:	78 m ² / 2.5 m Montagehöhe
Montagehöhe min./max./empfohlen:	2 m / 5 m / 2.5 m
Schutzart/-klasse:	IP20 / Klasse III
Stoßfestigkeitsgrad:	IK05
Umgebungstemperatur:	-25 °C bis +55 °C
Gehäuse:	Polycarbonat, UV-beständig
Farbe:	weiß matt, ähnlich RAL9010
Anzahl Lichtfühler:	2
Anzahl PIR Sensoren:	1
KNX TP 256:	Ja
KNX Secure:	Ja
Helligkeitssollwert:	5 - 2000 Lux

Produktinformationen

KNX-Präsenzmelder mit integriertem KNX-BUS-Ankoppler

KNX Secure fähig

Individuelle Empfindlichkeitsanpassung des PIR-Sensors

Mischlichtmessung mittels innen-, außenliegendem und externen (optional) Lichtsensoren

Intelligenter Halbautomatikbetrieb, präsenzunabhängiger Regelbetrieb (Dämmerungsmelder), Vollautomatikbetrieb

1 x Licht (regel- oder schaltbar), 1x Slave-Ausgang

Softstart

Abschaltbare Zustandsanzeigen

Master-Slave-Betrieb zur Erweiterung des Erfassungsbereiches

Umfangreiche Optimierungsmöglichkeiten für die Lichtmessung

Ausgabe des gemessenen Lichtwertes auf den Bus

Manuelle Beeinflussung über externe KNX-Taster möglich

Frei definierbares Verhalten bei Busspannungswiederkehr

Einsatzbeispiele:

Büros, Sitzungsräume, Schulen, Kindergärten, Krankenhäuser



Zubehör



Abdeckring PD2N DE
Art.No: 93773

Abmessungen: Ø 82 x 13 mm
Stoßfestigkeitsgrad: IK05
Gehäuse: Polycarbonat, UV-beständig



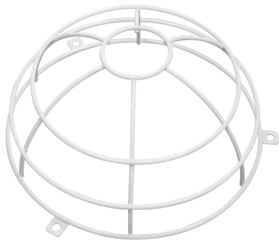
Abdeckring PD2N DE
Art.No: 93772

Abmessungen: Ø 82 x 13 mm
Stoßfestigkeitsgrad: IK05
Gehäuse: Polycarbonat, UV-
beständig



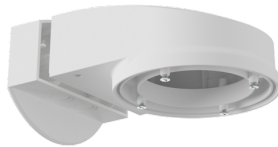
Abdeckring PD2N DE
Art.No: 93771

Abmessungen: Ø 82 x 13 mm
Stoßfestigkeitsgrad: IK05
Gehäuse: Polycarbonat, UV-
beständig



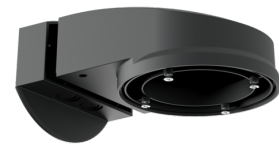
Ballschutzkorb BSK (Ø 200 x 90 mm)
Art.No: 92199

Abmessungen: Ø 200 x 90 mm
Stoßfestigkeitsgrad: IK09
Gehäuse: beschichteter Stahlkorb



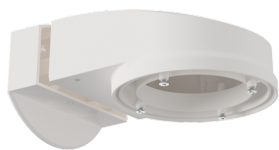
Wandhalterung PD2N/4N Typ A
Art.No: 93702

Abmessungen: 133 x 106 x 66 mm
Schutzart/-klasse: IP54 / Klasse II
Gehäuse: Polycarbonat, UV-
beständig



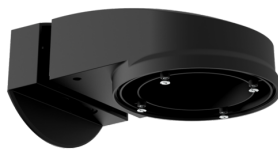
Wandhalterung PD2N/4N Typ A
Art.No: 93701

Abmessungen: 133 x 106 x 66 mm
Schutzart/-klasse: IP54 / Klasse II
Gehäuse: Polycarbonat, UV-
beständig



Wandhalterung PD2N/4N Typ A
Art.No: 93700

Abmessungen: 133 x 106 x 66 mm
Schutzart/-klasse: IP54 / Klasse II
Gehäuse: Polycarbonat, UV-beständig



Wandhalterung PD2N/4N Typ A
Art.No: 93703

Abmessungen: 133 x 106 x 66 mm
Schutzart/-klasse: IP54 / Klasse II
Gehäuse: Polycarbonat, UV-
beständig



Wandhalterung PD2N/4N Typ A
Art.No: 93164

Abmessungen: 133 x 106 x 66 mm
Schutzart/-klasse: IP54 /
Gehäuse: Polycarbonat, UV-
beständig



Abdecklamellen PD2N/PD3N

Art.No: 37367

Gehäuse: ABS