

B.E.G.**LUXOMAT®**

PD2-S-UP Set 92156-92199

Slave PIR-Präsenzmelder mit 360° Erfassung und bis zu Ø10m Reichweite (78 m²)

Bestelldaten

| Bezeichnung | Farbe | Art.No |
|--------------------------------------|-------|--------|
| PD2-S-UP | weiß | 92156 |
| Ballenschutzkorb BSK (Ø 200 x 90 mm) | weiß | 92199 |

Technische Daten

| | |
|--|---|
| Spannung: | 110 - 240 V AC 50 / 60 Hz |
| Abmessungen: | Ø 200 x 90 mm (92199) |
| Typische Leistungsaufnahme: | ca. 0.2 W |
| Erfassungsbereich: | horizontal 360° (Deckenmontage) max. Ø 10 m quer max. Ø 6 m |
| Reichweite: | frontal max. Ø 4 m sitzende Tätigkeit |
| Überwachte Fläche bei tangentialer Bewegung: | 78 m ² / 2.5 m Montagehöhe |
| Montagehöhe min./max./empfohlen: | 2 m / 5 m / 2.5 m |
| Schutzart/-klasse: | IP20 / Klasse II |
| Stoßfestigkeitsgrad: | IK09 (92199) |
| Umgebungstemperatur: | -25 °C bis +50 °C |
| Gehäuse: | Polycarbonat, UV-beständig + beschichteter Stahlkorb (92199) |
| Farbe: | weiß matt, ähnlich RAL9010 |
| Impulsabstand: | 2 oder 9 s |

Produktinformationen

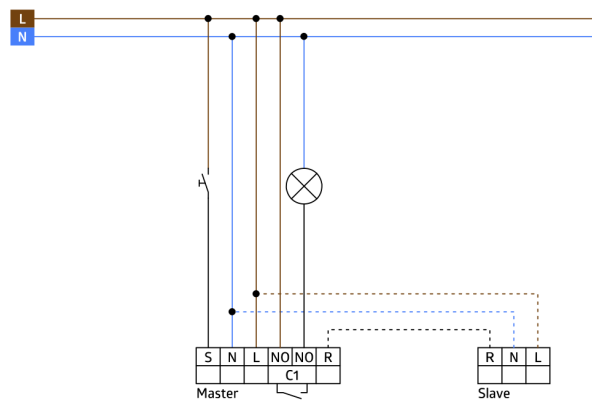
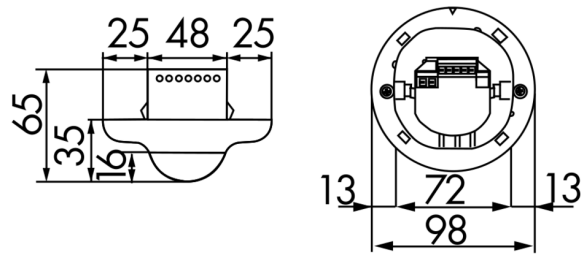
Set : PD2-S-UP + Ballschutzkorb BSK (Ø 200 x 90 mm) weiß

Slave-Gerät mit kreisförmigem Erfassungsbereich

Zur Erweiterung des Erfassungsbereiches eines Master-Gerätes

Schaltimpuls zum Master-Gerät bei erkannter Bewegung unabhängig von der Umgebungshelligkeit

Mit 230 V-Master-Geräten kompatibel, für Ausnahmen siehe bitte das jeweilige Master-Gerät.



Setartikel

Um das Set gemäß der technischen Spezifikation zu erhalten, bestellen Sie bitte die aufgeführten Artikel.



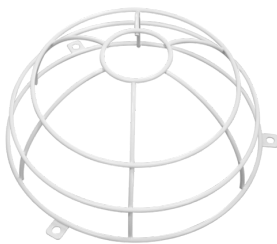
PD2-S-UP

Art.No: 92156

Spannung: 110 - 240 V AC 50 / 60 Hz

Abmessungen: Ø 98 x 65 mm

Typische Leistungsaufnahme: ca. 0.2 W



Ballgeschutzkorb BSK (Ø 200 x 90 mm)

Art.No: 92199

Abmessungen: Ø 200 x 90 mm

Stoßfestigkeitsgrad: IK09

Gehäuse: beschichteter Stahlkorb