

**B.E.G.****LUXOMAT®**

**PD2-M-2C-12-48V-3A-AP**  
**Set 92154-92199-92441**

- Spannung: 12 - 48 V AC / DC
- Abmessungen: **Ø 200 x 90 mm (92199)**  
+ **130 x 100 x 53 mm (92441)**
- Typische Leistungsaufnahme: < 1 W

#### **Bestelldaten**

<b>Bezeichnung</b>	<b>Farbe</b>	<b>Art.No</b>
PD2-M-2C-12-48V-3A-AP	weiß	92154
Ballenschutzkorb BSK (Ø 200 x 90 mm)	weiß	92199
Wandhalterung PD4-AP	weiß	92441

#### **Anwendungsbereiche**

- Flure/Korridore
- Toiletten
- Abstell-/Technikräume
- kleine Büros
- Großraumbüros
- Konferenzräume

## Technische Daten

Spannung:	12 - 48 V AC / DC
Abmessungen:	<b>Ø 200 x 90 mm (92199) + 130 x 100 x 53 mm (92441)</b>
Typische Leistungsaufnahme:	< 1 W
Erfassungsbereich:	horizontal 360° (Deckenmontage) max. Ø 10 m quer max. Ø 6 m frontal max. Ø 4 m sitzende Tätigkeit
Reichweite:	78 m <sup>2</sup> / 2.5 m Montagehöhe
Überwachte Fläche bei tangentialer Bewegung:	2 m / 5 m / 2.5 m
Montagehöhe min./max./empfohlen:	IP20 / Klasse II
Schutzart/-klasse:	<b>IK09 (92199)</b>
Stoßfestigkeitsgrad:	-25 °C bis +50 °C
Umgebungstemperatur:	<b>Polycarbonat, UV-beständig + beschichteter Stahlkorb (92199)</b>
Gehäuse:	weiß matt, ähnlich RAL9010

### Kanal 1 (Lichtsteuerung potentialfrei)

Schaltleistung:	3 A; cos $\varphi$ = 1
Kontaktart:	1x $\mu$ -Kontakt, potentialfreier Schließer/NO
Nachlaufzeit:	15 s - 30 min, Impuls
Helligkeitssollwert:	10 - 2000 Lux

### Kanal 2 (Gerätesteuerung potentialfrei)

Schaltleistung:	3 A; cos $\varphi$ = 1
Kontaktart:	1x $\mu$ -Kontakt, potentialfreier Schließer/NO
Nachlaufzeit:	5 min - 120 min, Alarmimpuls, Impuls
Lichtmessung:	Mischlichtmessung

## Produktinformationen

Set : PD2-M-2C-12-48V-3A-AP + Ballschutzkorb BSK (Ø 200 x 90 mm) weiß + Wandhalterung PD4-AP weiß

Präsenzmelder mit einer Betriebsspannung von 12-48 V

Zwei potentialfreie Kanäle

Kann sowohl als Master-Gerät als auch als Slave-Gerät genutzt werden

Manuelles Schalten über Taster möglich

Weitere Funktionen über optionale Fernbedienung einstellbar

Werkseinstellung 10 min und 500 Lux (15 min HKL)



## Setartikel

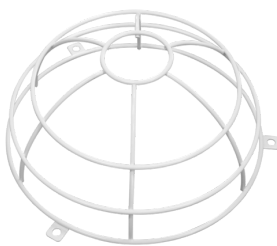
Um das Set gemäß der technischen Spezifikation zu erhalten, bestellen Sie bitte die aufgeführten Artikel.



### **PD2-M-2C-12-48V-3A-AP**

Art.No: 92154

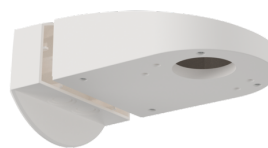
Spannung: 12 – 48 V AC / DC  
Abmessungen: Ø 98 x 47 mm  
Typische Leistungsaufnahme: < 1 W



### **Ballenschutzkorb BSK (Ø 200 x 90 mm)**

Art.No: 92199

Abmessungen: Ø 200 x 90 mm  
Stoßfestigkeitsgrad: IK09  
Gehäuse: beschichteter Stahlkorb



### **Wandhalterung PD4-AP**

Art.No: 92441

Abmessungen: 130 x 100 x 53 mm  
Gehäuse: Polycarbonat, UV-beständig  
Farbe: weiß