



## LC-plus-DALI-SYS 280 Set 93308-93220

- Spannung: vom DALI-Bus, max. 22.5 V DC
- Abmessungen: 110 x 68 x 78 mm
- Parametrierung: B.E.G. PC-Tools, B.E.G. DALI-SYS-Router

### Bestelldaten

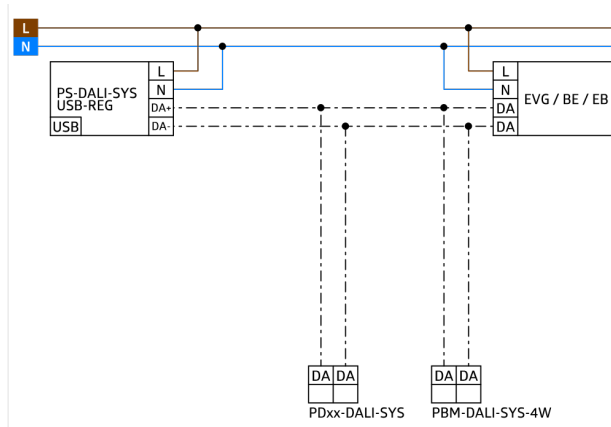
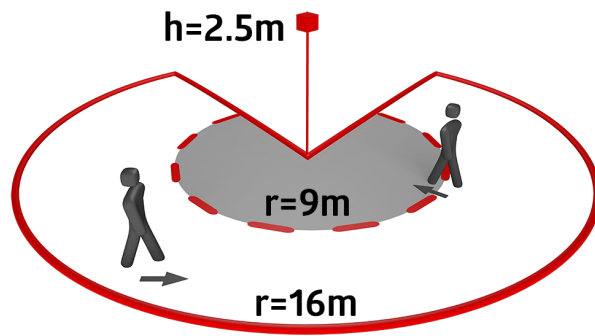
Bezeichnung	Farbe	Art.No
LC-plus-DALI-SYS 280	weiß	93308
Masthalterung mit Wetterschutz	Edelstahl	93220

## Technische Daten

Spannung:	vom DALI-Bus, max. 22.5 V DC
Abmessungen:	110 x 68 x 78 mm
Parametrierung:	B.E.G. PC-Tools, B.E.G. DALI-SYS- Router
Stromaufnahme:	7 mA
Erfassungsbereich:	horizontal 280° (Wandmontage)
Reichweite:	max. 16 m quer max. 9 m frontal
Überwachte Fläche bei tangentialer Bewegung:	620 m <sup>2</sup> / 2.5 m Montagehöhe
Montagehöhe min./max./empfohlen:	2 m / 3 m / 2.5 m
Schutzart/-klasse:	IP54 / Klasse II
Stoßfestigkeitsgrad:	IK02
Umgebungstemperatur:	-25 °C bis +50 °C
Gehäuse:	Polycarbonat, UV- beständig
Farbe:	weiß matt, ähnlich RAL9010
Nachlaufzeit:	1 s - 120 min
Orientierungslicht:	5 - 100 % / 1 s - 120 min
Helligkeitssollwert:	10 - 2500 Lux

## Produktinformationen

Set : LC-plus-DALI-SYS 280 + Masthalterung mit  
Wetterschutz Edelstahl



## Setartikel

Um das Set gemäß der technischen Spezifikation zu erhalten, bestellen Sie bitte die aufgeführten Artikel.



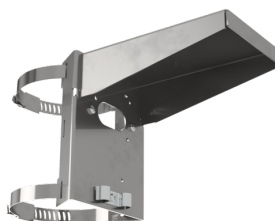
### **LC-plus-DALI-SYS 280**

Art.No: 93308

Spannung: vom DALI-Bus, max. 22.5 V DC

Abmessungen: 110 x 68 x 78 mm

Parametrierung: B.E.G. PC-Tools, B.E.G. DALI-SYS-Router



### **Masthalterung mit Wetterschutz**

Art.No: 93220

Abmessungen: 188 x 98 x 134 mm

Gehäuse: Edelstahl, rostfrei

Farbe: Edelstahl