



## LC-Mini 120-BMS DALI-2

Art.Nr. 93541 EAN: 4007529935413

DALI-2 (BMS) PIR-Außenmultisensor mit 120° Erfassung und bis zu 10m Reichweite (100 m<sup>2</sup>), DALI-2 Input Device

### Bestelldaten

Bezeichnung	Farbe	Art.No
LC-Mini 120-BMS DALI-2	weiß	93541

### Zubehör

Bezeichnung	Farbe	Art.No
Ballschutzkorb BSK (Ø 164 x 143 mm)	weiß	92467
Abdecklamellen LC-Mini		33232

## Technische Daten

Spannung:	vom DALI-Bus, max. 22.5 V DC
Abmessungen:	80 x 70 x 55 mm über DALI-Bus per Applikation, welche DALI- Multisensoren nach IEC62386 Teile 101,103,303 und 304 unterstützt
Parametrierung:	
Stromaufnahme:	7 mA
Einschwingzeit:	200 ms
Typische Leistungsaufnahme:	ca. 0.5 W
Erfassungsbereich:	horizontal 120° (Wandmontage)
Reichweite:	max. 10 m quer max. 4 m frontal
Überwachte Fläche bei tangentialer Bewegung:	100 m <sup>2</sup> / 2.5 m Montagehöhe
Montagehöhe min./max./empfohlen:	2 m / 3 m / 2.5 m
Schutzart/-klasse:	IP44 / Klasse II
Lichtmessung:	0 - 4095 Lux, Mischlichtmessung
Umgebungstemperatur:	-25 °C bis +50 °C
Gehäuse:	Polycarbonat, UV- beständig
Farbe:	weiß matt, ähnlich RAL9010

## Produktinformationen

DALI-2 Multisensor (Input Device) mit einem Erfassungsbereich von 120°

DALI-2 zertifiziertes Produkt

Versorgungsspannung über DALI-Bus

Beweglicher Kugelkopf

Erfassungsbereich kann durch Abdecklamellen eingeschränkt werden

DALI Multimaster Technologie gemäß IEC 62386 Teil 103

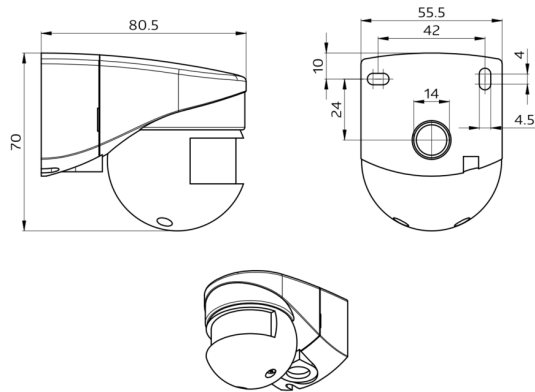
Instanz 0 stellt Informationen bezüglich Raumbelegung und Bewegungserkennung gemäß IEC 62386 Teil 303 am DALI-Bus bereit

Instanz 1 stellt LUX Werte gemäß IEC 62386 Teil 304 am DALI-Bus bereit

Parametrierung ist über einen erforderlichen Multimaster-Applikations-Controller eines beliebigen Herstellers möglich. Dieser Controller muss IEC 62386 Teile 101/103/303/304 unterstützen.

Individuelle Empfindlichkeitsanpassung des PIR-Sensors

Status-LEDs aktivierbar/deaktivierbar



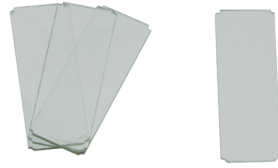
## Zubehör



### **Ballenschutzkorb BSK (Ø 164 x 143 mm)**

Art.No: 92467

Abmessungen: Ø 164 x 143 mm  
Stoßfestigkeitsgrad: IK09  
Gehäuse: beschichteter Stahlkorb



### **Abdecklamellen LC-Mini**

Art.No: 33232

Gehäuse: Polycarbonat, UV-beständig  
Farbe: transparent