

**B.E.G.****LUXOMAT®**

## LC-Click 140

Art.Nr. 91101 EAN: 4007529911011

- Spannung: 110 – 240 V AC 50 / 60 Hz
- Abmessungen: 90 x 67 x 82 mm
- Typische Leistungsaufnahme: ca. 0.4 W

### Bestelldaten

Bezeichnung	Farbe	Art.No
LC-Click 140	weiß	91101

### Zubehör

Bezeichnung	Farbe	Art.No
RC-Loeschglied	weiß	10880
Mini-RC-Loeschglied		10882
Ballschutzkorb BSK (Ø 164 x 143 mm)	weiß	92467
Masthalterung mit Wetterschutz	Edelstahl	93220
Wandhalterung mit Wetterschutz	weiß	93222
Wandhalterung mit Wetterschutz	anthrazit	93221
Aufputzrahmen LC	weiß	91080

## Technische Daten

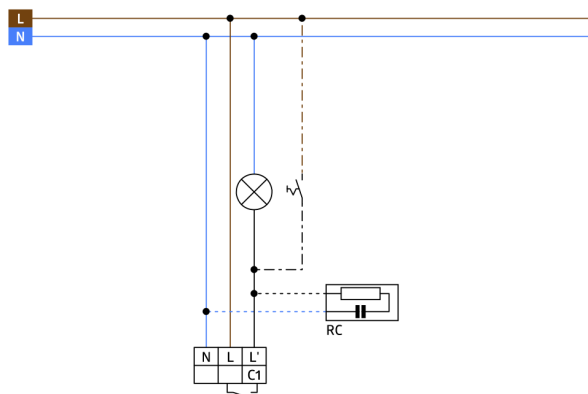
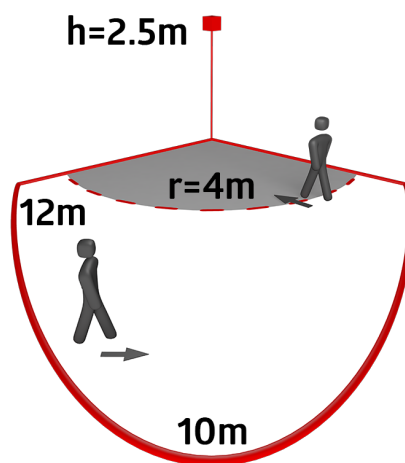
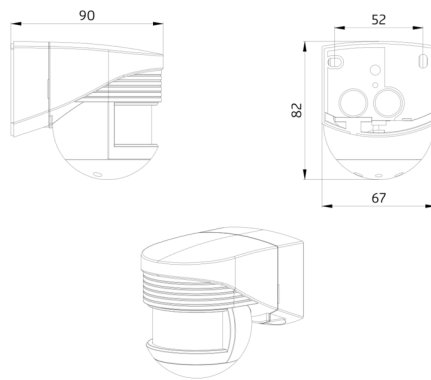
Spannung:	110 - 240 V AC 50 / 60 Hz
Abmessungen:	90 x 67 x 82 mm
Typische Leistungsaufnahme:	ca. 0.4 W
Erfassungsbereich:	horizontal 140° (Wandmontage)
Reichweite:	max. 12 m quer max. 4 m frontal
Überwachte Fläche bei tangentialer Bewegung:	170 m <sup>2</sup> / 2.5 m Montagehöhe
Montagehöhe min./max./empfohlen:	2 m / 3 m / 2.5 m
Schutzart/-klasse:	IP44 / Klasse II
Umgebungstemperatur:	-25 °C bis +50 °C
Gehäuse:	Polycarbonat, UV-beständig
Farbe:	weiß matt, ähnlich RAL9010

### Kanal 1 (Lichtsteuerung)

	1000 W, $\cos \varphi = 1$
Schaltleistung:	500 VA, $\cos \varphi = 0.5$ 400 W LED
Kontaktart:	1x $\mu$ -Kontakt, Schließer/NO
Nachlaufzeit:	4 s - 10 min
Einschaltschwelle:	10 - 300 Lux

## Produktinformationen

- Bewegungsmelder mit 140° Erfassungsbereich
- Beweglicher Kugelkopf
- Einfache Montage durch Stecksocket
- Erfassungsbereich kann durch Abdecklamellen eingeschränkt werden



## Zubehör



### RC-Loeschglied

Art.No: 10880

Spannung: 230 V AC ±10%  
Abmessungen: 38 x 12 x 26 mm  
Schutzart/-klasse: IP20 / Klasse II



### Mini-RC-Loeschglied

Art.No: 10882

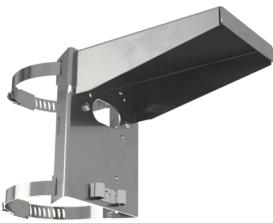
Spannung: 230 V AC ±10%  
Abmessungen: 50 x 23 x 8 mm  
Schutzart/-klasse: IP20 / Klasse II



### Ballschutzkorb BSK (Ø 164 x 143 mm)

Art.No: 92467

Abmessungen: Ø 164 x 143 mm  
Stoßfestigkeitsgrad: IK09  
Gehäuse: beschichteter Stahlkorb



### Masthalterung mit Wetterschutz

Art.No: 93220

Abmessungen: 188 x 98 x 134 mm  
Gehäuse: Edelstahl, rostfrei  
Farbe: Edelstahl



### Wandhalterung mit Wetterschutz

Art.No: 93222

Abmessungen: 188 x 98 x 134 mm  
Farbe: weiß



### Wandhalterung mit Wetterschutz

Art.No: 93221

Abmessungen: 188 x 98 x 134 mm  
Farbe: anthrazit



### Aufputzrahmen LC

Art.No: 91080

Abmessungen: 78 x 78 x 13 mm  
Gehäuse: Polycarbonat, UV-beständig  
Farbe: weiß