

Indoor 180-KNX-DX ohne Rahmen

Art.Nr. 93364 EAN: 4007529933648

- Spannung: über KNX-BUS
- Abmessungen: (ohne Rahmen) 70 x 70 x 61 mm
- Stromaufnahme: 12 mA

Bestelldaten

| Bezeichnung | Farbe | Art.No |
|-------------------------------|-------|--------|
| Indoor 180-KNX-DX ohne Rahmen | - | 93364 |

Zubehör

| Bezeichnung | Farbe | Art.No |
|-------------------------------------|-----------------|--------|
| BLE-IR-Adapter | schwarz | 93067 |
| IR-PD-KNX | - | 92123 |
| IR-PD-KNX-Mini | - | 93398 |
| Rahmen IP20 Indoor 180 | reinweiß | 92630 |
| Rahmen IP20 Indoor 180 | verkehrsweiß | 92631 |
| Rahmen IP20 Indoor 180 | anthrazit | 92634 |
| Rahmen IP54 Indoor 180 | reinweiß | 92139 |
| Rahmen IP20 Indoor 180 | perlweiß | 92632 |
| Rahmen IP20 Indoor 180 | Edelstahl-Optik | 92633 |
| Aufputzdose Indoor 180 | reinweiß | 92141 |
| Zentralplatte Indoor 180 45x45 | verkehrsweiß | 38947 |
| Zentralplatte Indoor 180 45x45 | perlweiß | 39076 |
| Zentralplatte Indoor 180 55 x 55 mm | reinweiß | 39222 |

Technische Daten

| | |
|--|---|
| Spannung: | über KNX-BUS (ohne Rahmen) |
| Abmessungen: | 70 x 70 x 61 mm |
| Stromaufnahme: | 12 mA |
| Erfassungsbereich: | horizontal 180° (Wandmontage) |
| Reichweite: | max. 10 m quer max. 3 m frontal |
| Überwachte Fläche bei tangentialer Bewegung: | 150 m ² / 1.1 m Montagehöhe |
| Montagehöhe min./max./empfohlen: | 1 m / 2.2 m / 1.1 m |
| Schutzart/-klasse: | IP20 / Klasse III |
| Stoßfestigkeitsgrad: | IK05 |
| Temperaturmeßbereich: | -5 °C bis +45 °C |
| Umgebungstemperatur: | -25 °C bis +55 °C |
| Gehäuse: | Polycarbonat, UV-beständig |
| Farbe: | - |
| Anzahl Lichtfühler: | 1 |
| Anzahl PIR Sensoren: | 1 |
| KNX TP 256: | Ja |
| Orientierungslicht: | 5 - 100 % / OFF / 1 min - 255 min |
| Nachtlicht: | 5 - 100 % |
| Helligkeitssollwert: | 5 - 2000 Lux |

Produktinformationen

KNX-Präsenzmelder mit integriertem KNX-BUS-Ankoppler, speziell für die Installation in Wänden

1 x Licht (regel- oder schaltbar), 1x Slave-Ausgang, 3x HKL-Ausgänge (unabhängig)

Intelligenter Halbautomatikbetrieb, präsenzunabhängiger Regelbetrieb (Dämmerungsmelder), Vollautomatikbetrieb

Zwei Logikmodule

Individuelle Empfindlichkeitsanpassung des PIR-Sensors

Mischlichtmessung mittels innenliegendem Lichtsensor

Verschiedene Sperrfunktionen

Status-LEDs aktivierbar/deaktivierbar

Programmiermodus (physikalische Adresse) mittels IR bedienbar

Regeln/Schalten von drei Lichtgruppen mittels Offset (externe Beeinflussung möglich)

Kurzpräsenz, Selbstanpassung der Nachlaufzeit, Korridorfunktion

Aufruf von Lichtszenen

Temperatur- und Geräuschsensor

HKL-Modus (0= Automatik, 1=Komfort, 2=Standby, 3=Economy, 4=Frost/Hitzeschutz)

Freiprogrammierbare 5-Tasten-Fernbedienung (Zubehör)

Anwesenheitssimulation

Master-Slave-Betrieb zur Erweiterung des Erfassungsbereiches

Umfangreiche Optimierungsmöglichkeiten für die Lichtmessung

Ausgabe des gemessenen Lichtwertes auf den Bus

IR-fernbedienbar mittels optionaler IR-Fernbedienung

PIN-Code

Manuelle Beeinflussung über externe KNX-Taster möglich

Überwachen der Funktion (Heartbeat, zyklisches Senden)

Zwangsabschaltung

Intelligente Zentral-Aus-Funktion

Abschaltvorwarnung

Frei definierbares Verhalten bei Busspannungswiederkehr

Variable Sicherheitspause nach einem Abschalten der Leuchten

Parametrierung ab ETS 4 zur Integration in KNX-Systeme

Die Produktdatenbank zum Importieren in die ETS-Datenbank kann von der B.E.G.-Homepage heruntergeladen werden.

Anpassung der Dimmkurve

Ermittlung des Reflexionsfaktors, z.B. auf der Arbeitsoberfläche, mit optionalem BLE-IR-Adapter

Einbrennfunktion für Leuchtstofflampen (von 1 h bis 100 h wählbar)

Softstart

Abdecklamellen

Zur Kombination mit Abdeckrahmen (Maß Innenabdeckung 50 x 50 mm) in 5 verschiedenen Farben

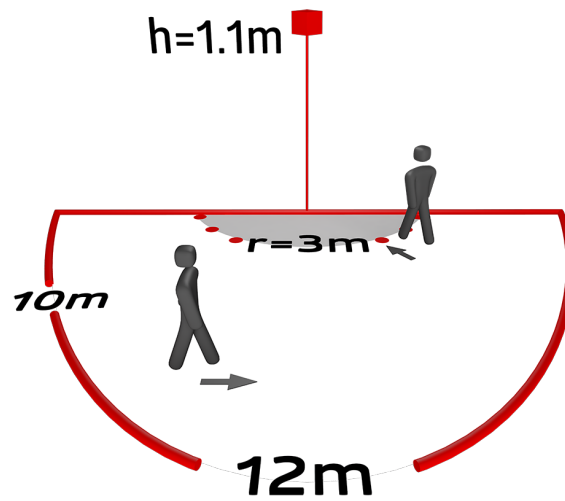
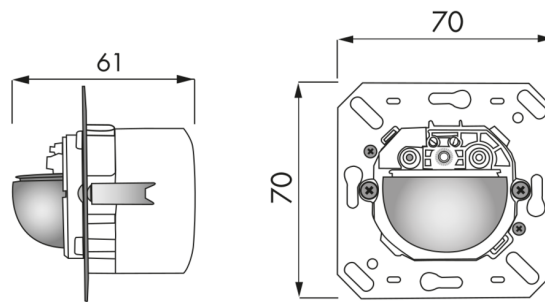
In Verbindung mit Zentralplatten einsetzbar in gängige Rahmensysteme verschiedener Hersteller

B.E.G.-Abdeckrahmen und Zentralplatten zur Kombination mit anderen Rahmensystemen verfügbar

Abdeckrahmen müssen separat bestellt werden, verfügbar in verschiedenen Farben

Einsatzbeispiele:

Tiefgaragen, Eingangsbereiche, Flure/Korridore, Treppenhäuser, Toiletten, Abstell-/Technikräume



Zubehör



BLE-IR-Adapter

Art.No: 93067

Abmessungen: 40 x 55 x 103 mm
 Farbe: schwarz
 Frequenz: 2.4 GHz ISM-Band, GFSK 0.2 dBm + 5.3 dBi = 5.5 dBm



Rahmen IP20 Indoor 180

Art.No: 92630

Abmessungen: 86 x 86 mm
 Schutzart/-klasse: IP20
 Gehäuse: Polycarbonat, UV-beständig



Rahmen IP54 Indoor 180

Art.No: 92139

Abmessungen: 87 x 87 mm
 Schutzart/-klasse: IP54
 Gehäuse: Polycarbonat, UV-beständig



IR-PD-KNX

Art.No: 92123

Batterie: 3.0 V Lithium CR2032 (inklusive)
 Abmessungen: 80 x 60 x 8 mm
 Farbe: -



Rahmen IP20 Indoor 180

Art.No: 92631

Abmessungen: 86 x 86 mm
 Schutzart/-klasse: IP20
 Gehäuse: Polycarbonat, UV-beständig



Rahmen IP20 Indoor 180

Art.No: 92632

Abmessungen: 86 x 86 mm
 Schutzart/-klasse: IP20
 Gehäuse: Polycarbonat, UV-beständig



IR-PD-KNX-Mini

Art.No: 93398

Batterie: 3.0 V Lithium CR2032 (inklusive)
 Abmessungen: 57 x 35 x 7 mm
 Farbe: -



Rahmen IP20 Indoor 180

Art.No: 92634

Abmessungen: 86 x 86 mm
 Schutzart/-klasse: IP20
 Gehäuse: Polycarbonat, UV-beständig



Rahmen IP20 Indoor 180

Art.No: 92633

Abmessungen: 86 x 86 mm
 Schutzart/-klasse: IP20
 Gehäuse: Polycarbonat, UV-beständig



Aufputzdose Indoor 180

Art.No: 92141

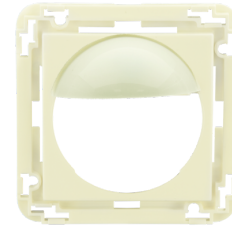
Abmessungen: 88 x 88 x 42 mm
Schutzart/-klasse: IP54
Stoßfestigkeitsgrad: IK05



Zentralplatte Indoor 180 45x45

Art.No: 38947

Abmessungen: 45 x 45 mm
Farbe: verkehrsweiß matt, ähnlich
RAL9016



Zentralplatte Indoor 180 45x45

Art.No: 39076

Abmessungen: 45 x 45 mm
Gehäuse: Polycarbonat, UV-beständig
Farbe: perlweiß matt, ähnlich RAL1013



Zentralplatte Indoor 180 55 x 55 mm

Art.No: 39222

Abmessungen: 55 x 55 mm
Gehäuse: Polycarbonat, UV-beständig
Farbe: reinweiß glänzend, ähnlich
RAL9010