

B.E.G.**LUXOMAT®**

BL2-PLUS-DE

Art.Nr. 93405 EAN: 4007529934058

- Spannung: 110 – 240 V 50 / 60 Hz
- Abmessungen: Ø 80 x 61 mm
- Typische Leistungsaufnahme: 0.3 W

Bestelldaten

Bezeichnung	Farbe	Art.No
BL2-PLUS-DE	weiß	93405

Zubehör

Bezeichnung	Farbe	Art.No
IR-BL-PLUS	-	93406
BLE-IR-Adapter	schwarz	93067
Montageset BL2-AP	weiß	93256
Montageset BL2-UP	weiß	93251
Ballschutzkorb BSK (Ø 200 x 90 mm)	weiß	92199
RC-Loeschglied	weiß	10880
Mini-RC-Loeschglied		10882

Technische Daten

Spannung:	110 - 240 V 50 / 60 Hz
Abmessungen:	Ø 80 x 61 mm
Typische Leistungsaufnahme:	0.3 W
Erfassungsbereich:	horizontal 360° (Deckenmontage) max. Ø 8 m quer max. Ø 4.8 m frontal
Reichweite:	max. Ø 3.2 m sitzende Tätigkeit
Überwachte Fläche bei tangentialer Bewegung:	50 m ² / 2.5 m Montagehöhe
Montagehöhe min./max./empfohlen:	2 m / 5 m / 2.5 m
Schutzart/-klasse:	IP23 / Klasse II
Umgebungstemperatur:	-25 °C bis +50 °C
Gehäuse:	Polycarbonat, UV-beständig
Farbe:	weiß
Anschlüsse und Kabel:	0.5 - 1.5 mm ² für eindrähtige Leiter

Kanal 1 (Lichtsteuerung)

Schaltleistung:	1000 W, $\cos \varphi = 1$ 500 VA, $\cos \varphi = 0.5$ 400 W LED
Kontaktart:	1x μ -Kontakt, Schließer/NO
Nachlaufzeit:	15 s - 30 min
Einschaltswelle:	10 - 2000 Lux

Produktinformationen

Decken-Präsenzmelder für Innenanwendungen mit 360° Erfassungsbereich

Zum Einbau in abgehängte Decken

Ein Kanal zum Schalten von Licht

Manuelles Schalten über Taster möglich

Grundfunktionen für kosteneffektive Anwendungen

Mit Werkseinstellung für direkte Inbetriebnahme

Zubehör für Aufputz- und Unterputzmontage optional erhältlich

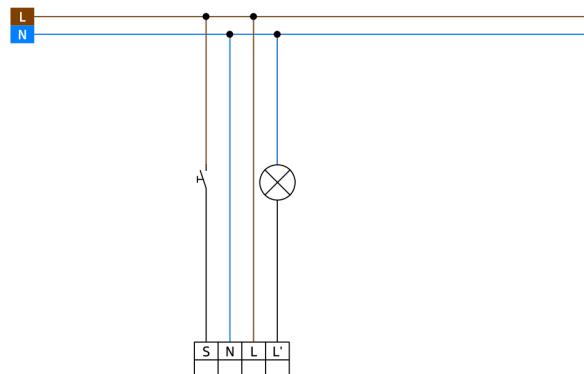
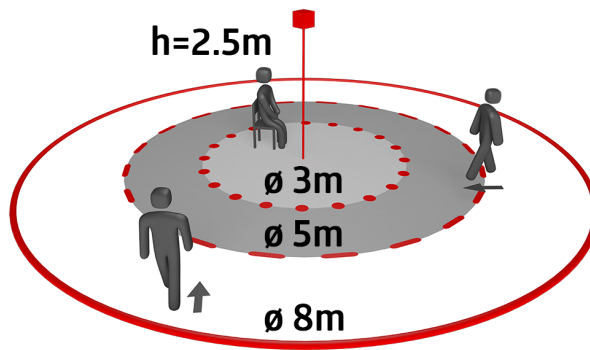
Werkseinstellung: Erfassungsempfindlichkeit High, Nachlaufzeit 10 min, Einschaltswelle 500 Lux

Einfache Bedienung mittels erforderlicher Fernbedienung

Hochleistungsrelais ausgelegt für 100.000 Schaltzyklen bei hoher Last, bei geringer Last mehrere Millionen Schaltzyklen möglich

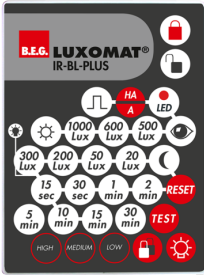
Einsatzbeispiele:

Büros, Sitzungsräume, Schulen, Kindergärten, Krankenhäuser





Zubehör



IR-BL-PLUS

Art.No: 93406

Batterie: 3.0 V Lithium CR2032 (inklusive)
Abmessungen: 80 x 60 x 9 mm
Gehäuse: Polycarbonat, UV-beständig



BLE-IR-Adapter

Art.No: 93067

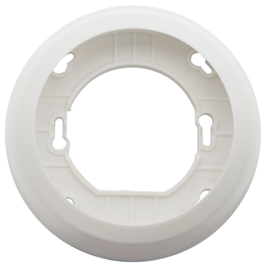
Abmessungen: 40 x 55 x 103 mm
Farbe: schwarz
Frequenz: 2.4 GHz ISM-Band, GFSK 0.2 dBm + 5.3 dBi = 5.5 dBm



Montageset BL2-AP

Art.No: 93256

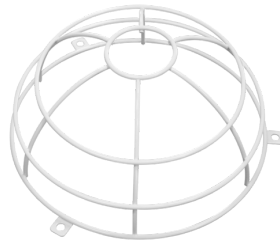
Abmessungen: Ø 109 x 50 mm
Schutzart/-klasse: IP23
Farbe: weiß



Montageset BL2-UP

Art.No: 93251

Abmessungen: Ø 104 x 19 mm
Farbe: weiß



Ballschutzkorb BSK (Ø 200 x 90 mm)

Art.No: 92199

Abmessungen: Ø 200 x 90 mm
Stoßfestigkeitsgrad: IK09
Gehäuse: beschichteter Stahlkorb



RC-Loeschglied

Art.No: 10880

Spannung: 230 V AC ±10%
Abmessungen: 38 x 12 x 26 mm
Schutzart/-klasse: IP20 / Klasse II



Mini-RC-Loeschglied

Art.No: 10882

Spannung: 230 V AC ±10%
Abmessungen: 50 x 23 x 8 mm
Schutzart/-klasse: IP20 / Klasse II