

B.E.G.**LUXOMAT®****10x**

10 x BL2-DE Set 93327-93251-92199

- Spannung: 110 – 240 V
- Abmessungen: **Ø 200 x 90 mm (92199)**
- Typische Leistungsaufnahme: 0.3 W

Bestelldaten

Bezeichnung	Farbe	Art.No
10 x BL2-DE	weiß	93327
Montageset BL2-UP	weiß	93251
Ballschutzkorb BSK (Ø 200 x 90 mm)	weiß	92199

Technische Daten

Spannung:	110 - 240 V
Abmessungen:	Ø 200 x 90 mm (92199)
Typische Leistungsaufnahme:	0.3 W
Erfassungsbereich:	horizontal 360° (Deckenmontage) max. Ø 8 m quer max. Ø 4.8 m frontal
Reichweite:	max. Ø 3.2 m sitzende Tätigkeit
Überwachte Fläche bei tangentialer Bewegung:	50 m ² / 2.5 m Montagehöhe
Montagehöhe min./max./empfohlen:	2 m / 5 m / 2.5 m
Schutzart/-klasse:	IP23 / Klasse II
Stoßfestigkeitsgrad:	IK09 (92199)
Umgebungstemperatur:	-25 °C bis +50 °C Polycarbonat, UV-beständig + beschichteter Stahlkorb (92199)
Gehäuse:	
Farbe:	weiß
Anschlüsse und Kabel:	0.5 - 1.5 mm ² für eindrähtige Leiter
Kanal 1 (Lichtsteuerung)	
Schaltleistung:	1000 W, cos φ = 1 500 VA, cos φ = 0.5 400 W LED
Kontaktart:	1x µ-Kontakt, Schließer/NO
Nachlaufzeit:	15 s - 60 min
Einschaltschwelle:	10 - 2000 Lux

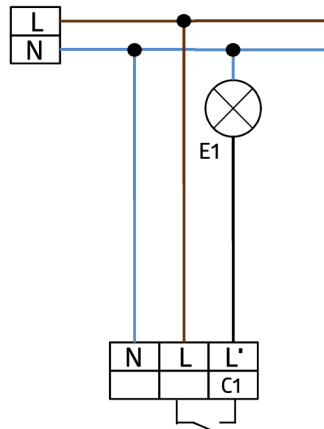
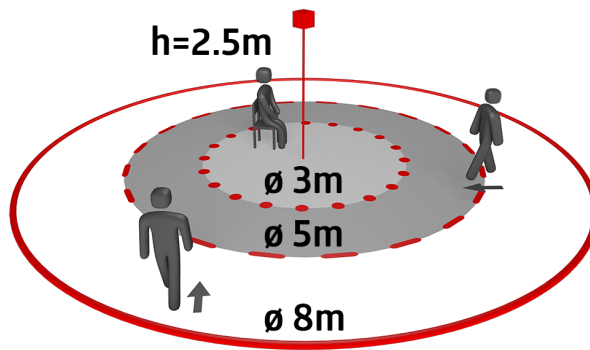
Produktinformationen

Set : 10 x BL2-DE + Montageset BL2-UP weiß + Ballschutzkorb BSK (Ø 200 x 90 mm) weiß

Decken-Bewegungsmelder für Innenanwendungen mit 360° Erfassungsbereich

Zum Einbau in abgehängte Decken

Ein Kanal zum Schalten von Licht



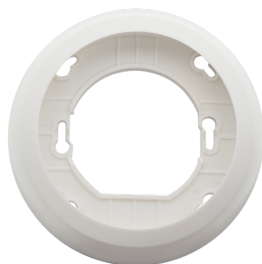
Setartikel

Um das Set gemäß der technischen Spezifikation zu erhalten, bestellen Sie bitte die aufgeführten Artikel.



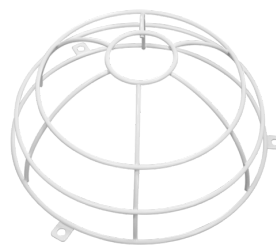
10 x BL2-DE
Art.No: 93327

Spannung: 110 - 240 V
Abmessungen: Ø 80 x 61 mm
Typische Leistungsaufnahme: 0.3 W



Montageset BL2-UP
Art.No: 93251

Abmessungen: Ø 104 x 19 mm
Farbe: weiß



Ballschutzkorb BSK (Ø 200 x 90 mm)
Art.No: 92199

Abmessungen: Ø 200 x 90 mm
Stoßfestigkeitsgrad: IK09
Gehäuse: beschichteter Stahlkorb