

B.E.G.**LUXOMAT®**

PD9-M-DIM-HVAC-i

92973 EAN: 4007529929733

- Spænding: 110 – 240 V AC 50 / 60 Hz
- Dimensioner: Sensorhoved: Ø 45 x 28 mm, Præstationsdel: 165 x 24 x 24 mm
- Strømforbrug: ca. 0.8 W

Areas of application

- Entréer
- cellekontorer
- Korridor/gangareal
- sportshaller / lagerrum

Order data

Designation	Farve	Art.No
PD9-M-DIM-HVAC-i	hvid	92973

Accessories

Designation	Farve	Art.No
BLE-IR-Adapter	sort	93067
IR-PD-DIM-HVAC		92114
IR-PD-DIM-Mini	-	92098
RC-dæmperled	hvid	10880
Mini-RC-dæmperled		10882
Afskærmning IP65 til Sensorhoved PD9	transparent	92958
Afdækningsring PD9 Ø 36 mm	antracit	92235
Afdækningsring PD9 Ø 36 mm	hvid	92238
Afdækningsring PD9 Ø 36 mm	sølv	92237
Afdækningsring PD9 Ø 45 mm	hvid	92327
Afdækningsring PD9 Ø 45 mm	sølv	92346
Firkantet designramme PD9-i	ren hvid	92993

Technical data

Spænding:	110 - 240 V AC 50 / 60 Hz
Dimensioner:	Sensorhoved: Ø 45 x 28 mm, Præstationsdel: 165 x 24 x 24 mm
Strømforbrug:	ca. 0.8 W
Detektionsområde:	vandret 360° (Montering på væg) maks. Ø 10 m på tværs
Rækkevidde:	maks. Ø 6 m frontalt maks. Ø 4 m siddende
Detekteret område bevægelserne detekteres på tværs:	78 m ² / 2.5 m Monteringshøjde
Monteringshøjde min./maks./anbefalet:	2 m / 5 m / 2.5 m
Beskyttelsesgrad/-klasse:	IP20 / Klasse II
Beskyttelse mod slag:	IK03
Omgivelsestemperatur:	-25 °C til +50 °C
Kabinet:	UV-resistent polycarbonat af høj kvalitet
Materiale Farve:	hvid mat, svarende til RAL9010
Kabellængde:	45 cm, skærmet
Kanal 1 (lysstyring)	
Afbryderstyrke:	2300 W, $\cos \varphi = 1$ 1150 VA, $\cos \varphi = 0.5$ 300 W LED maks. startstrøm $I_p (20 \text{ ms}) = 165$ A maks. startstrøm $I_p (200 \mu\text{s}) = 800$ A
Kontakt-type:	1x μ -kontakt, lukke/NO med Wolfram-kontakt
Lysdæmperudgang:	1-10 V DC, Op til 50 spoler
Tidsindstillinger:	1 min - 30 min
Luxindstillet værdi:	10 - 2000 Lux
Kanal 2 (HVAC potentialefri)	
Afbryderstyrke:	3 A (230 V), $\cos \varphi = 1$
Kontakt-type:	μ -kontakt, potentialfri lukke/NO
Tidsindstillinger:	5 min - 60 min, Impuls

Product information

Mini-tilstedeværelsessensor til frakobling af lys med ekstra potentialfri kontakt

1 - 10 V Interface til styring af analoge, dæmpbare forkoblinger

Orienteringslysfunktion

Kanal til dæmpning og til- og frakobling af lys

En potentialfri kontakt til HVAC

Mulighed for manuel tænding og dæmpning med tryk

Let betjening med nødvendig fjernbetjening

Master enhed udførelse

Detekteringsområde kan udvides med slavesensorer

Relæ med wolfram bly-kontakt, optimeret til LED belastninger

Effektdelen passer gennem hullet til sensoren i loftet (ved 34 mm Ø)

Undgåelse af standby tab af lysanlægget i overensstemmelse med EnEV DIN V 18.599-4

Fjederklemmer til let og hurtig montering i lofter og i lamper

Inklusive Ø 45 mm afdækningsring og afdækningslameller

Fabriksindstilling: 5 min og 300 Lux (15 min HVAC)

Anvendelseseksempler:

Entréer, cellekontorer, Korridor/gangareal, sportshaller / lagerrum

Accessories



BLE-IR-Adapter
Art.No: 93067

Dimensioner: 40 x 55 x 103 mm
Materiale Farve: sort
Frekvens: 2.4 GHz ISM band, GFSK
0.2 dBm + 5.3 dBi = 5.5 dBm



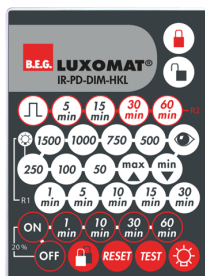
RC-dæmperled
Art.No: 10880

Spænding: 230 V AC ±10%
Dimensioner: 38 x 12 x 26 mm
Beskyttelsesgrad/-klasse: IP20 / Klasse II



Afdækningsring PD9 Ø 36 mm
Art.No: 92235

Dimensioner: Ø 36 mm
Kabinet: UV-resistent polycarbonat af høj kvalitet
Materiale Farve: antracit blank



IR-PD-DIM-HVAC
Art.No: 92114

Batteri: 3.0 V Lithium CR2032 inklusiv
Dimensioner: 80 x 60 x 8 mm
Materiale Farve: -



Mini-RC-dæmperled
Art.No: 10882

Spænding: 230 V AC ±10%
Dimensioner: 50 x 23 x 8 mm
Beskyttelsesgrad/-klasse: IP20 / Klasse II



Afdækningsring PD9 Ø 36 mm
Art.No: 92238

Dimensioner: Ø 36 mm
Kabinet: UV-resistent polycarbonat af høj kvalitet
Materiale Farve: hvid blank



IR-PD-DIM-Mini
Art.No: 92098

Batteri: 3.0 V Lithium CR2032 inklusiv
Dimensioner: 57 x 35 x 7 mm
Materiale Farve: -



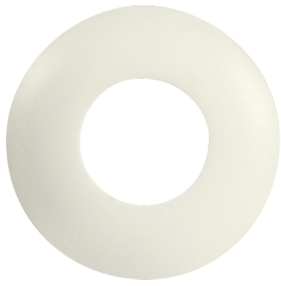
Afskærmning IP65 til Sensorhoved PD9
Art.No: 92958

Beskyttelsesgrad/-klasse: IP65
Kabinet: UV-resistent
Materiale Farve: transparent



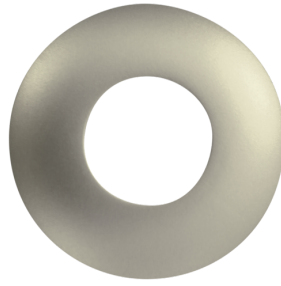
Afdækningsring PD9 Ø 36 mm
Art.No: 92237

Dimensioner: Ø 36 mm
Kabinet: UV-resistent polycarbonat af høj kvalitet
Materiale Farve: sølv blank



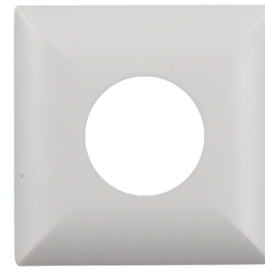
Afdækningsring PD9 Ø 45 mm
Art.No: 92327

Dimensioner: Ø 45 mm
Materiale Farve: hvid mat



Afdækningsring PD9 Ø 45 mm
Art.No: 92346

Dimensioner: Ø 45 mm
Materiale Farve: sølv mat



Firkantet designramme PD9-i
Art.No: 92993

Dimensioner: 45 x 45 x 2.6 mm
Kabinet: UV-resistent polycarbonat af høj kvalitet
Materiale Farve: ren hvid mat, svarende til RAL9010