

**B.E.G.****LUXOMAT®**

## PD9-M-DACO-FC DALI-2 Set 93470-92346

- Spænding: 230 V AC  $\pm 10\%$  50 Hz
- Dimensioner: **Sensorhoved: Ø 45 x 28 mm, Præstationsdel: 165 x 24 x 24 mm + Ø 45 mm (92346)**
- Strømforbrug: ca. 2 W

### Areas of application

- Entréer
- Korridor/gangareal
- cellekontorer

### Order data

Designation	Farve	Art.No
PD9-M-DACO-FC DALI-2	hvid	93470
Afdækningsring PD9 Ø 45 mm	sølv	92346

## Technical data

Spænding:	230 V AC ±10% 50 Hz
Dimensioner:	<b>Sensorhoved: Ø 45 x 28 mm, Præstationsdel: 165 x 24 x 24 mm + Ø 45 mm (92346)</b>
Strømforbrug:	ca. 2 W
Slave enheder:	Op til 8
Detektionsområde:	vandret 360° (Montering på væg)
Rækkevidde:	maks. Ø 10 m på tværs maks. Ø 6 m frontalt maks. Ø 4 m siddende
Detekteret område bevægelserne detekteres på tværs:	78 m <sup>2</sup> / 2.5 m Monteringshøjde
Monteringshøjde min./maks./anbefalet:	2 m / 5 m / 2.5 m
Beskyttelsesgrad/-klasse:	IP20 / Klasse II
Beskyttelse mod slag:	IK03
Omgivelsestemperatur:	-25 °C til +50 °C
Kabinet:	UV-resistent polycarbonat af høj kvalitet
Materiale Farve:	<b>sølv mat (92346)</b>
Kabellængde:	50 cm
<b>Kanal 1 (lysstyring)</b>	
DALI-udgang:	80 mA (garanteret), 125 mA (maks.), Nedlukningsmekanisme
Undersøttet udstyr:	DT0, DT5, DT6, DT7
Understøttede enheder:	- (single master)
Tidsindstillinger:	1 min - 150 min
Orienteringslys:	10 - 30 % / OFF / 5 min - 60 min / ∞
Luxindstillet værdi:	10 - 2500 Lux
Måling af blandingslys:	Måling af blandingslys

## Product information

Set : PD9-M-DACO-FC DALI-2 + Afdækningsring PD9 Ø 45 mm sølv mat

Tovejs tilstedeværelsessensor med integreret DALI appikations ansøgning controller til energieffektiv lysstyring

DALI-2-certificeret produkt

Integreret DALI strømforsyning

DALI-grænseflade til styring af digitale, dæmpbare EKG'er i broadcast-tilstand

Manuel omskiftning og dæmpning med almindelige omskifttere

Bidirectional IR -kommunikation muliggør hurtig integration i projektstyringsfunktionen af B.E.G. En app

Samtlige funktioner kan kun aktiveres med B.E.G. IR-adapter og en smartphone eller tablet (Android, iOS).

Halvautomatiske, fuldautomatisk, lysstyring eller nærvær tilstand justerbar

Justerbar reguleringsdynamik (minimum og maksimale værdier)

Justerbar hastighed og forsinkelse af forordningen

Single mester-version, ikke skalerbar

Detekteringsområde kan udvides med slavesensorer

Måling af blandet lys ved hjælp af en indvendig sensor

DALI udgangseffekt kan forøges med tilbehør

Omgivende lys-afhængig kontrol eller skifte udgang

Justerbar switch-on-værdi

Sidste værdi - Påmindelsesfunktion for tændte værdi

Justerbar lysstyrke Sæt værdi og reflektionsfaktor

Indikation af den aktuelle lyssensorværdi i B.E.G. En app

Selvkontrol og visning af enhedsfejl i B.E.G. En app

Status lysdioder Aktiver/Deaktiver

PIN-kode

Korridorfunktion - Deaktiverer muligheden for at slukke for lyset via trykknappen

Antal DALI deltagere kan bestemmes hurtigt og pålideligt via B.E.G. Online DALI Linje Planner

Software er bagudkompatibel med den første generation (undtagen DSI, dobbeltlås og korridorfunktion)

Fabriksindstilling 10 min efterløbstid og 500 lux lysstyrke indstillede værdi

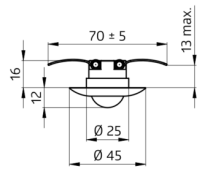
Fjederklemmer til let og hurtig montering i lofter og i lamper

Inklusive Ø 45 mm afdækningsring og afdækningslameller

Effektdelen passer gennem hullet til sensoren i loftet (ved 34 mm Ø)



power supply



sensor head



## Set items

To receive the bundle according to the technical specification, please order the items listed.



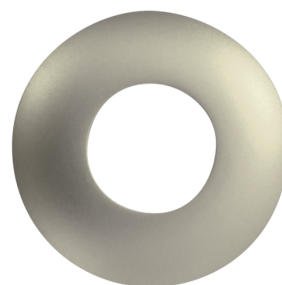
### **PD9-M-DACO-FC DALI-2**

Art.No: 93470

Spænding: 230 V AC  $\pm 10\%$  50 Hz

Dimensioner: Sensorhoved:  $\varnothing 45 \times 28$  mm, Præstationsdel:  $165 \times 24 \times 24$  mm

Strømforbrug: ca. 2 W



### **Afdækningsring PD9 $\varnothing 45$ mm**

Art.No: 92346

Dimensioner:  $\varnothing 45$  mm

Materiale Farve: sølv mat