

**B.E.G.****LUXOMAT®**

## PD9-M-1C-i Set

### 92900-92958-92327

- Spænding: 110 - 240 V AC 50 / 60 Hz
- Dimensioner: **Sensorhoved: Ø 45 x 28 mm, Præstationsdel: 165 x 24 x 24 mm + Ø 45 mm (92327)**
- Strømforbrug: ca. 0.5 W

#### Areas of application

- Entréer
- cellekontorer
- Korridor/gangareal

#### Order data

Designation	Farve	Art.No
PD9-M-1C-i	hvid	92900
Afskærmning IP65 til Sensorhoved PD9	transparent	92958
Afdækningsring PD9 Ø 45 mm	hvid	92327

## Technical data

Spænding:	110 - 240 V AC 50 / 60 Hz
Dimensioner:	<b>Sensorhoved: Ø 45 x 28 mm, Præstationsdel: 165 x 24 x 24 mm + Ø 45 mm (92327)</b>
Strømforbrug:	ca. 0.5 W
Detektionsområde:	vandret 360° (Montering på væg) maks. Ø 10 m på tværs maks. Ø 6 m frontalt maks. Ø 4 m siddende
Rækkevidde:	
Detekteret område bevægelserne detekteres på tværs:	78 m <sup>2</sup> / 2.5 m Monteringshøjde
Monteringshøjde min./maks./anbefalet:	2 m / 5 m / 2.5 m
Beskyttelsesgrad/-klasse:	<b>IP20 / Klasse II + IP65 (92958)</b>
Beskyttelse mod slag:	IK03
Omgivelsestemperatur:	-25 °C til +50 °C
Kabinet:	UV-resistent polycarbonat af høj kvalitet
Materiale Farve:	<b>hvid mat (92327)</b>
Kabellængde:	45 cm, skærmet
<b>Kanal 1 (lysstyring)</b>	
Afbryderstyrke:	2300 W, $\cos \varphi = 1$ 1150 VA, $\cos \varphi = 0.5$ 800 W LED maks. startstrøm $I_p$ (20 ms) = 165 A maks. startstrøm $I_p$ (200 $\mu$ s) = 800 A
Kontakt-type:	1x $\mu$ -kontakt, lukke/NO med Wolfram-kontakt
Tidsindstillinger:	5 min - 30 min, Impuls
Lux grænseværdi for tænd og sluk:	20 - 1000 Lux
Måling af blandingslys:	Måling af blandingslys

## Product information

Set : PD9-M-1C-i + Afskærmning IP65 til Sensorhoved PD9 transparent + Afdækningsring PD9 Ø 45 mm hvid mat

Mini-tilstedeværelsessensor

En kanal til frakobling af lys

Master enhed udførelse

Detekteringsområde kan udvides med slavesensorer

### Let betjening med nødvendig fjernbetjening

Mulighed for manuel tænding via tryk

Effektdelen passer gennem hullet til sensoren i loftet (ved 34 mm Ø)

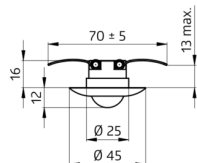
Fjederklemmer til let og hurtig montering i lofter og i lamper

Inklusive Ø 45 mm afdækningsring og afdækningslameller

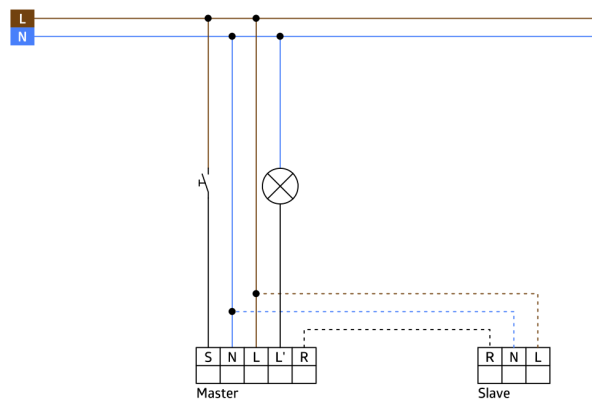
Fabriksindstilling: 10 min og 500 lux



power supply



sensor head



## Set items

To receive the bundle according to the technical specification, please order the items listed.



**PD9-M-1C-i**  
Art.No: 92900

Spænding: 110 - 240 V AC 50 / 60 Hz  
Dimensioner: Sensorhoved: Ø 45 x 28 mm,  
Præstationsdel: 165 x 24 x 24 mm  
Strømforbrug: ca. 0.5 W



**Afskærmning IP65 til  
Sensorhoved PD9**  
Art.No: 92958

Beskyttelsesgrad/-klasse: IP65  
Kabinet: UV-resistent  
Materiale Farve: transparent



**Afdækningsring PD9 Ø 45 mm**  
Art.No: 92327

Dimensioner: Ø 45 mm  
Materiale Farve: hvid mat