

B.E.G.**LUXOMAT®**

PD9-M-1C-i Set

92900-92958-92237

- Spænding: 110 – 240 V AC 50 / 60 Hz
- Dimensioner: Sensorhoved: Ø 45 x 28 mm, Præstationsdel: 165 x 24 x 24 mm
- Strømforbrug: ca. 0.5 W

Areas of application

- Entréer
- cellekontorer
- Korridor/gangareal

Order data

Designation	Farve	Art.No
PD9-M-1C-i	hvid	92900
Afskærmning IP65 til Sensorhoved PD9	transparent	92958
Afdækningsring PD9 Ø 36 mm	sølv	92237

Technical data

Spænding:	110 - 240 V AC 50 / 60 Hz
Dimensioner:	Sensorhoved: Ø 45 x 28 mm, Præstationsdel: 165 x 24 x 24 mm
Strømforbrug:	ca. 0.5 W
Detektionsområde:	vandret 360° (Montering på væg) maks. Ø 10 m på tværs
Rækkevidde:	maks. Ø 6 m frontalt maks. Ø 4 m siddende
Detekteret område bevægelserne detekteres på tværs:	78 m ² / 2.5 m Monteringshøjde
Monteringshøjde min./maks./anbefalet:	2 m / 5 m / 2.5 m
Beskyttelsesgrad/-klasse:	IP20 / Klasse II + IP65 (92958)
Beskyttelse mod slag:	IK03
Omgivelsestemperatur:	-25 °C til +50 °C
Kabinet:	UV-resistent polycarbonat af høj kvalitet
Materiale Farve:	sølv blank (92237)
Kabellængde:	45 cm, skærmet
Kanal 1 (lysstyring)	
Afbryderstyrke:	2300 W, cos φ = 1 1150 VA, cos φ = 0.5 800 W LED maks. startstrøm I _p (20 ms) = 165 A maks. startstrøm I _p (200 μs) = 800 A
Kontakt-type:	1x μ-kontakt, lukke/NO med Wolfram-kontakt
Tidsindstillinger:	5 min - 30 min, Impuls
Lux grænseværdi for tænd og sluk:	20 - 1000 Lux
Måling af blandingslys:	Måling af blandingslys

Product information

Set : PD9-M-1C-i + Afskærmning IP65 til Sensorhoved
PD9 transparent + Afdækningsring PD9 Ø 36 mm
sølv blank

Mini-tilstedeværelsessensor

En kanal til frakobling af lys

Master enhed udførelse

Detekteringsområde kan udvides med slavesensorer

Let betjening med nødvendig fjernbetjening

Mulighed for manuel tænding via tryk

Effektdelen passer gennem hullet til sensoren i loftet (ved 34
mm Ø)

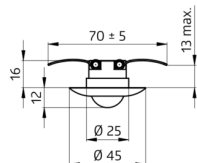
Fjederklemmer til let og hurtig montering i lofter og i lamper

Inklusive Ø 45 mm afdækningsring og afdækningslameller

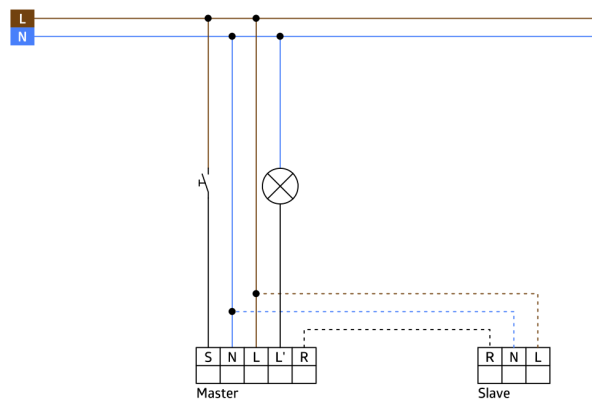
Fabriksindstilling: 10 min og 500 lux



power supply



sensor head



Set items

To receive the bundle according to the technical specification, please order the items listed.



PD9-M-1C-i
Art.No: 92900

Spænding: 110 - 240 V AC 50 / 60 Hz
Dimensioner: Sensorhoved: Ø 45 x 28 mm, Præstationsdel: 165 x 24 x 24 mm
Strømforbrug: ca. 0.5 W



Afskærmning IP65 til Sensorhoved PD9
Art.No: 92958

Beskyttelsesgrad/-klasse: IP65
Kabinet: UV-resistent
Materiale Farve: transparent



Afdækningsring PD9 Ø 36 mm
Art.No: 92237

Dimensioner: Ø 36 mm
Kabinet: UV-resistent polycarbonat af høj kvalitet
Materiale Farve: sølv blank