

B.E.G.**LUXOMAT®**

PD9-M-1C-i

92900 EAN: 4007529929009

- Spænding: 110 – 240 V AC 50 / 60 Hz
- Dimensioner: Sensorhoved: Ø 45 x 28 mm, Præstationsdel: 165 x 24 x 24 mm
- Strømforbrug: ca. 0.5 W

Areas of application

- Entréer
- cellekontorer
- Korridor/gangareal

Order data

Designation	Farve	Art.No
PD9-M-1C-i	hvid	92900

Accessories

Designation	Farve	Art.No
BLE-IR-Adapter	sort	93067
IR-PD-1C	-	92520
IR-PD-1C-E	-	92077
IR-PD-Mini	-	92159
RC-dæmperled	hvid	10880
Mini-RC-dæmperled		10882
Afskærmning IP65 til Sensorhoved PD9	transparent	92958
Afdækningsring PD9 Ø 36 mm	antracit	92235
Afdækningsring PD9 Ø 36 mm	hvid	92238
Afdækningsring PD9 Ø 36 mm	sølv	92237
Afdækningsring PD9 Ø 45 mm	hvid	92327
Afdækningsring PD9 Ø 45 mm	sølv	92346
Firkantet designramme PD9-i	ren hvid	92993

Technical data

Spænding:	110 - 240 V AC 50 / 60 Hz
Dimensioner:	Sensorhoved: Ø 45 x 28 mm, Præstationsdel: 165 x 24 x 24 mm
Strømforbrug:	ca. 0.5 W
Detektionsområde:	vandret 360° (Montering på væg) maks. Ø 10 m på tværs maks. Ø 6 m frontalt maks. Ø 4 m siddende
Rækkevidde:	
Detekteret område bevægelserne detekteres på tværs:	78 m ² / 2.5 m Monteringshøjde
Monteringshøjde min./maks./anbefalet:	2 m / 5 m / 2.5 m
Beskyttelsesgrad/-klasse:	IP20 / Klasse II
Beskyttelse mod slag:	IK03
Omgivelsestemperatur:	-25 °C til +50 °C
Kabinet:	UV-resistent polycarbonat af høj kvalitet
Materiale Farve:	hvid mat, svarende til RAL9010
Kabellængde:	45 cm, skærmet

Kanal 1 (lysstyring)

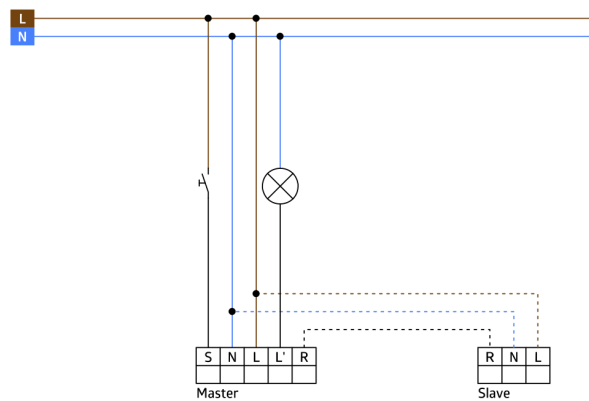
Afbryderstyrke:	2300 W, $\cos \varphi = 1$ 1150 VA, $\cos \varphi = 0.5$ 800 W LED maks. startstrøm $I_p (20 \text{ ms}) = 165$ A maks. startstrøm $I_p (200 \mu\text{s}) = 800$ A
Kontakt-type:	1x μ -kontakt, lukke/NO med Wolfram-kontakt
Tidsindstillinger:	5 min - 30 min, Impuls
Lux grænseværdi for tænd og sluk:	20 - 1000 Lux
Måling af blandingslys:	Måling af blandingslys

Product information

Mini-tilstedeværelsessensor
En kanal til frakobling af lys
Master enhed udførelse
Detekteringsområde kan udvides med slavesensorer
Let betjening med nødvendig fjernbetjening
Mulighed for manuel tænding via tryk
Effektdelen passer gennem hullet til sensoren i loftet (ved 34 mm Ø)
Fjederklemmer til let og hurtig montering i lofter og i lamper
Inklusive Ø 45 mm afdækningsring og afdækningslameller
Fabriksindstilling: 10 min og 500 lux

Anvendelseseksempler:

Entréer, cellekontorer, Korridor/gangareal



Accessories



BLE-IR-Adapter

Art.No: 93067

Dimensioner: 40 x 55 x 103 mm
 Materiale Farve: sort
 Frekvens: 2.4 GHz ISM band, GFSK 0.2 dBm + 5.3 dBi = 5.5 dBm



IR-PD-Mini

Art.No: 92159

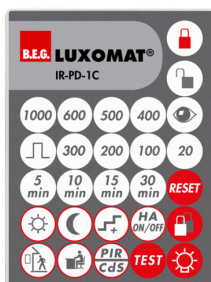
Batteri: 3.0 V Lithium CR2032 inklusiv
 Dimensioner: 57 x 35 x 7 mm
 Materiale Farve: -



Afskærmning IP65 til Sensorhoved PD9

Art.No: 92958

Beskyttelsesgrad/-klasse: IP65
 Kabinet: UV-resistent
 Materiale Farve: transparent



IR-PD-1C

Art.No: 92520

Batteri: 3.0 V Lithium CR2032 inklusiv
 Dimensioner: 80 x 60 x 8 mm
 Materiale Farve: -



RC-dæmperled

Art.No: 10880

Spænding: 230 V AC ±10%
 Dimensioner: 38 x 12 x 26 mm
 Beskyttelsesgrad/-klasse: IP20 / Klasse II



Afdækningsring PD9 Ø 36 mm

Art.No: 92235

Dimensioner: Ø 36 mm
 Kabinet: UV-resistent polycarbonat af høj kvalitet
 Materiale Farve: antracit blank



IR-PD-1C-E

Art.No: 92077

Batteri: 3.0 V Lithium CR2032 inklusiv
 Dimensioner: 80 x 60 x 8 mm
 Materiale Farve: -



Mini-RC-dæmperled

Art.No: 10882

Spænding: 230 V AC ±10%
 Dimensioner: 50 x 23 x 8 mm
 Beskyttelsesgrad/-klasse: IP20 / Klasse II



Afdækningsring PD9 Ø 36 mm

Art.No: 92238

Dimensioner: Ø 36 mm
 Kabinet: UV-resistent polycarbonat af høj kvalitet
 Materiale Farve: hvid blank



Afdækningsring PD9 Ø 36 mm

Art.No: 92237

Dimensioner: Ø 36 mm

Kabinet: UV-resistent polycarbonat af høj kvalitet

Materiale Farve: sølv blank

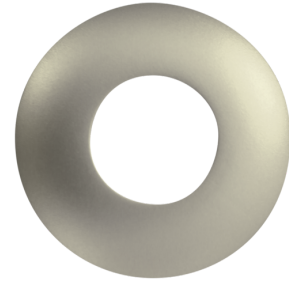


Afdækningsring PD9 Ø 45 mm

Art.No: 92327

Dimensioner: Ø 45 mm

Materiale Farve: hvid mat

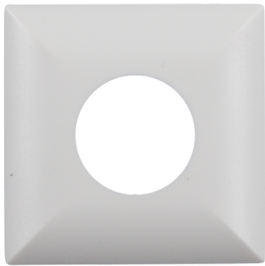


Afdækningsring PD9 Ø 45 mm

Art.No: 92346

Dimensioner: Ø 45 mm

Materiale Farve: sølv mat



Firkantet designramme PD9-i

Art.No: 92993

Dimensioner: 45 x 45 x 2.6 mm

Kabinet: UV-resistent polycarbonat af høj kvalitet

Materiale Farve: ren hvid mat, svarende til RAL9010