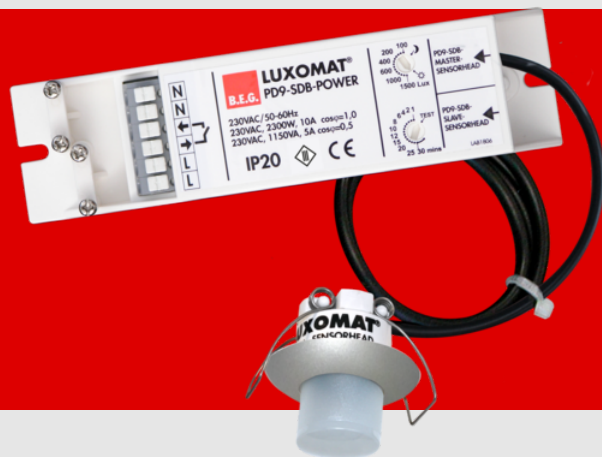


B.E.G.**LUXOMAT®**

PD9-M-1C-SDB-IP65-GH-i

92932 EAN: 4007529929320

- Spænding: 230 V AC ±10% 50 Hz
- Dimensioner: Sensorhoved: Ø 36 x 40 mm, Præstationsdel: 154 x 38 x 25 mm
- Strømforbrug: 2.2 W

Order data

| Designation | Farve | Art.No |
|------------------------|-------|--------|
| PD9-M-1C-SDB-IP65-GH-i | sølv | 92932 |

Accessories

| Designation | Farve | Art.No |
|-------------------|-------|--------|
| BLE-IR-Adapter | sort | 93067 |
| IR-PD9 | - | 92201 |
| IR-PD-Mini | - | 92159 |
| RC-dæmperled | hvid | 10880 |
| Mini-RC-dæmperled | | 10882 |

Technical data

| | |
|---|---|
| Spænding: | 230 V AC \pm 10% 50 Hz |
| Dimensioner: | Sensorhoved: \emptyset 36 x 40 mm, Præstationsdel: 154 x 38 x 25 mm |
| Strømforbrug: | 2.2 W |
| Detektionsområde: | vandret 360° (Montering på væg) |
| Rækkevidde: | maks. \emptyset 3.5 m på tværs |
| Detekteret område bevægelserne detekteres på tværs: | 9 m ² / 6 m Monteringshøjde |
| Monteringshøjde min./maks./anbefalet: | 5 m / 10 m / 6 m |
| Beskyttelsesgrad/-klasse: | IP65 / Klasse III |
| Beskyttelse mod slag: | IK03 |
| Omgivelsestemperatur: | -25 °C til +50 °C |
| Kabinet: | UV-resistent polycarbonat af høj kvalitet |
| Materiale Farve: | sølv mat, svarende til RAL9022 |
| Kabellængde: | 350 cm |
| Kanal 1 (lysstyring potentialefri) | |
| Afbryderstyrke: | 2300 W, $\cos \varphi =$ 1 1150 VA, $\cos \varphi$ = 0.5 400 W LED maks. startstrøm I_p (20 ms) = 80 A |
| Kontakt-type: | 1x μ -kontakt, potentialfri lukke/NO |
| Tidsindstillinger: | 15 sek. – 30 min, Impuls |
| Lux grænseværdi for tænd og sluk: | 10 – 2000 Lux |
| Måling af blandingslys: | Måling af blandingslys |

Product information

Mini-tilstedeværelsessensorer specielt til vådrum med stor loftshøjde

En potentialfri kontakt

Master enhed udførelse

Der kan tilsluttes en slave enhed

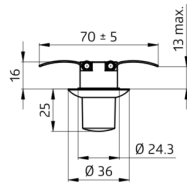
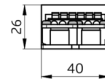
Yderligere funktioner kan indstilles via fjernbetjeningen, der fås som tilbehør

Fjederklemmer til let og hurtig montering i lofter og i lamper

Inklusive \emptyset 45 mm afdækningsring og afdækningslameller



power supply



sensor head



Accessories



BLE-IR-Adapter

Art.No: 93067

Dimensioner: 40 x 55 x 103 mm
Materiale Farve: sort
Frekvens: 2.4 GHz ISM band, GFSK 0.2 dBm + 5.3 dBi = 5.5 dBm



IR-PD9

Art.No: 92201

Batteri: 3.0 V Lithium CR2032 inklusiv
Dimensioner: 80 x 60 x 8 mm
Materiale Farve: -



IR-PD-Mini

Art.No: 92159

Batteri: 3.0 V Lithium CR2032 inklusiv
Dimensioner: 57 x 35 x 7 mm
Materiale Farve: -



RC-dæmperled

Art.No: 10880

Spænding: 230 V AC ±10%
Dimensioner: 38 x 12 x 26 mm
Beskyttelsesgrad/-klasse: IP20 / Klasse II



Mini-RC-dæmperled

Art.No: 10882

Spænding: 230 V AC ±10%
Dimensioner: 50 x 23 x 8 mm
Beskyttelsesgrad/-klasse: IP20 / Klasse II