

B.E.G.**LUXOMAT®**

PD9-M-1C-GH-i

92923 EAN: 4007529929238

- Spænding: 110 – 240 V AC 50 / 60 Hz
- Dimensioner: Sensorhoved: Ø 45 x 40 mm, Præstationsdel: 165 x 24 x 24 mm
- Strømforbrug: ca. 0.5 W

Areas of application

- trapper
- sportshaller / lagerrum

Order data

| Designation | Farve | Art.No |
|---------------|-------|--------|
| PD9-M-1C-GH-i | hvid | 92923 |

Accessories

| Designation | Farve | Art.No |
|-----------------------------|----------|--------|
| BLE-IR-Adapter | sort | 93067 |
| IR-PD-1C | - | 92520 |
| IR-PD-1C-E | - | 92077 |
| IR-PD-Mini | - | 92159 |
| RC-dæmperled | hvid | 10880 |
| Mini-RC-dæmperled | | 10882 |
| Afdækningsring PD9 Ø 36 mm | antracit | 92235 |
| Afdækningsring PD9 Ø 36 mm | hvid | 92238 |
| Afdækningsring PD9 Ø 36 mm | sølv | 92237 |
| Afdækningsring PD9 Ø 45 mm | hvid | 92327 |
| Afdækningsring PD9 Ø 45 mm | sølv | 92346 |
| Firkantet designramme PD9-i | ren hvid | 92993 |

Technical data

| | |
|---|---|
| Spænding: | 110 - 240 V AC 50 / 60 Hz |
| Dimensioner: | Sensorhoved: Ø 45 x 40 mm, Præstationsdel: 165 x 24 x 24 mm |
| Strømforbrug: | ca. 0.5 W |
| Detektionsområde: | vandret 360° (Montering på væg) |
| Rækkevidde: | maks. Ø 3.5 m på tværs |
| Detekteret område bevægelserne detekteres på tværs: | 9 m ² / 6 m Monteringshøjde |
| Monteringshøjde min./maks./anbefalet: | 5 m / 10 m / 6 m |
| Beskyttelsesgrad/-klasse: | IP20 / Klasse II |
| Beskyttelse mod slag: | IK04 |
| Omgivelsestemperatur: | -25 °C til +50 °C |
| Kabinet: | UV-resistent polycarbonat af høj kvalitet |
| Materiale Farve: | hvid mat, svarende til RAL9010 |
| Kabellængde: | 45 cm, skærmet |

Kanal 1 (lysstyring)

| | |
|--------------------------------------|--|
| Afbryderstyrke: | 2300 W, $\cos \varphi = 1$ 1150 VA, $\cos \varphi = 0.5$ 800 W LED maks. startstrøm $I_p (20 \text{ ms}) = 165$ A maks. startstrøm $I_p (200 \mu\text{s}) = 800$ A |
| Kontakt-type: | 1x μ -kontakt, lukke/NO med Wolfram-kontakt |
| Tidsindstillinger: | 5 min - 30 min, Impuls |
| Lux grænseværdi for tænd og sluk: | 20 - 1000 Lux |
| Måling af blandingslys: | Måling af blandingslys |

Product information

| |
|--|
| Mini-tilstedeværelsessensor specielt til højlagre |
| En kanal til frakobling af lys |
| Master enhed udførelse |
| Detekteringsområde kan udvides med slavesensorer |
| Mulighed for manuel tænding via tryk |
| Effektdelen passer gennem hullet til sensoren i loftet (ved 34 mm Ø) |

Let betjening med nødvendig fjernbetjening

| |
|--|
| Fjederklemmer til let og hurtig montering i lofter og i lamper |
| Inklusive Ø 45 mm afdækningsring og afdækningslameller |
| Fabriksindstilling: 10 min og 500 lux |

Anvendelseseksempler:

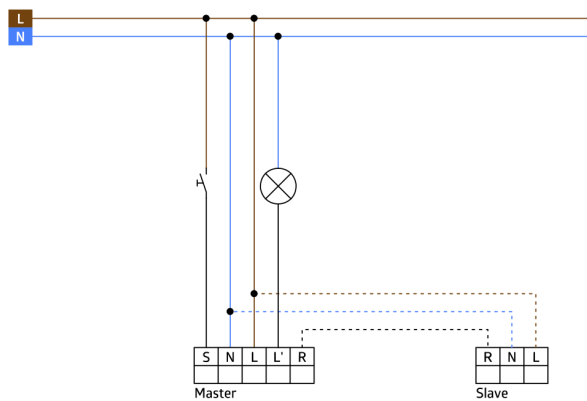
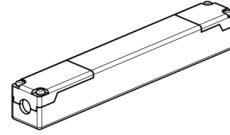
trapper, sportshaller / lagerrum



power supply



sensor head



Accessories



BLE-IR-Adapter
Art.No: 93067

Dimensioner: 40 x 55 x 103 mm
Materiale Farve: sort
Frekvens: 2.4 GHz ISM band, GFSK
0.2 dBm + 5.3 dBi = 5.5 dBm



IR-PD-1C
Art.No: 92520

Batteri: 3.0 V Lithium CR2032
inklusive
Dimensioner: 80 x 60 x 8 mm
Materiale Farve: -



IR-PD-1C-E
Art.No: 92077

Batteri: 3.0 V Lithium CR2032
inklusive
Dimensioner: 80 x 60 x 8 mm
Materiale Farve: -



IR-PD-Mini
Art.No: 92159

Batteri: 3.0 V Lithium CR2032 inklusive
Dimensioner: 57 x 35 x 7 mm
Materiale Farve: -



RC-dæmperled
Art.No: 10880

Spænding: 230 V AC ±10%
Dimensioner: 38 x 12 x 26 mm
Beskyttelsesgrad/-klasse: IP20 /
Klasse II



Mini-RC-dæmperled
Art.No: 10882

Spænding: 230 V AC ±10%
Dimensioner: 50 x 23 x 8 mm
Beskyttelsesgrad/-klasse: IP20 /
Klasse II



Afdækningsring PD9 Ø 36 mm
Art.No: 92235

Dimensioner: Ø 36 mm
Kabinet: UV-resistent polycarbonat af
høj kvalitet
Materiale Farve: antracit blank



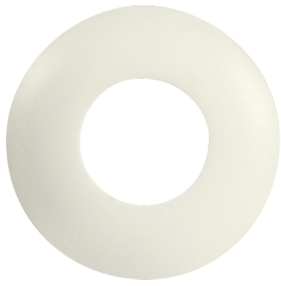
Afdækningsring PD9 Ø 36 mm
Art.No: 92238

Dimensioner: Ø 36 mm
Kabinet: UV-resistent polycarbonat af
høj kvalitet
Materiale Farve: hvid blank



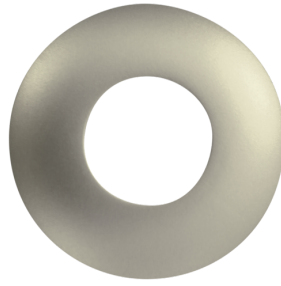
Afdækningsring PD9 Ø 36 mm
Art.No: 92237

Dimensioner: Ø 36 mm
Kabinet: UV-resistent polycarbonat af
høj kvalitet
Materiale Farve: sølv blank



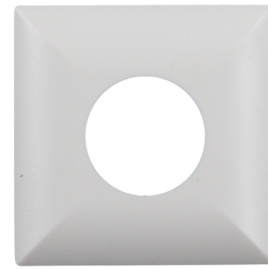
Afdækningsring PD9 Ø 45 mm
Art.No: 92327

Dimensioner: Ø 45 mm
Materiale Farve: hvid mat



Afdækningsring PD9 Ø 45 mm
Art.No: 92346

Dimensioner: Ø 45 mm
Materiale Farve: sølv mat



Firkantet designramme PD9-i
Art.No: 92993

Dimensioner: 45 x 45 x 2.6 mm
Kabinet: UV-resistent polycarbonat af høj kvalitet
Materiale Farve: ren hvid mat, svarende til RAL9010