

**B.E.G.****LUXOMAT® net**

## PD4N-DALI-SYS

93340 EAN: 4007529933402

- Spænding: fra DALI Bus, maks. 22.5 V DC
- Dimensioner: Ø 106 x 68 mm
- Parametrisering: B.E.G. DALI-SYS ROUTER / B.E.G. DALI-SYS PC-Tools

### Order data

| Designation   | Farve | Art.No |
|---------------|-------|--------|
| PD4N-DALI-SYS | hvid  | 93340  |

### Accessories

| Designation                               | Farve      | Art.No |
|---|------------|--------|
| IR-PD-DALI-Mini                           | -          | 92112  |
| P Sokkel/underlag IP54 PD2N- / PD4N-DM    | sort       | 93753  |
| P Sokkel/underlag IP54 PD2N- / PD4N-DM    | trafikhvid | 93752  |
| P Sokkel/underlag IP54 PD2N- / PD4N-DM    | antracit   | 93751  |
| P Sokkel/underlag IP54 PD2N- / PD4N-DM    | hvid       | 93307  |
| P Sokkel/underlag IP65 PD4N               | hvid       | 93314  |
| Corridor lens PD4N type A                 | hvid       | 93073  |
| Corridor lens PD4N type A, Afdækningsring | trafikhvid | 93742  |
| Corridor lens PD4N type A, Afdækningsring | antracit   | 93741  |

|  |            |       |
|--|------------|-------|
| Corridor lens PD4N type A,<br>Afdækningsring | sort       | 93743 |
| lens PD4N, Afdækningsring                    | antracit   | 93731 |
| lens PD4N, Afdækningsring                    | sort       | 93733 |
| lens PD4N, Afdækningsring                    | trafikhvid | 93732 |
| Bold-beskyttelseskurv BSK (Ø 200 x<br>90 mm) | hvid       | 92199 |
| Vægbeslag PD2N/4N Typ A                      | trafikhvid | 93702 |
| Vægbeslag PD2N/4N Typ A                      | antracit   | 93701 |
| Vægbeslag PD2N/4N Typ A                      | hvid       | 93700 |
| Vægbeslag PD2N/4N Typ A                      | sort       | 93703 |
| Vægbeslag PD2N/4N Typ A                      | hvid       | 93164 |

## Technical data

|   |   |
|---|---|
| Spænding:   | fra DALI Bus,<br>maks. 22.5 V DC  |
| Dimensioner:  | Ø 106 x 68 mm   |
| Parametrisering:  | B.E.G. DALI-SYS<br>ROUTER / B.E.G.<br>DALI-SYS PC-<br>Tools   |
| Typ. Strømindgang:  | 7 mA  |
| Detektionsområde:   | vandret 360°<br>(Montering på<br>væg)<br>maks. Ø 24 m på<br>tværs<br>maks. Ø 8 m<br>frontalt<br>maks. Ø 6.4 m<br>siddende |
| Rækkevidde:   |   |
| Detekteret område<br>bevægelserne detekteres<br>på tværs: | 450 m <sup>2</sup> / 2.5 m<br>Monteringshøjde   |
| Monteringshøjde<br>min./maks./anbefalet:                  | 2 m / 10 m / 2.5<br>m   |
| Beskyttelsesgrad/-klasse:                                 | IP20 / Klasse II  |
| Beskyttelse mod slag:                                     | IK04  |
| Omgivelsestemperatur:                                     | -25 °C til +55 °C   |
| Kabinet:  | UV-resistent<br>polycarbonat af<br>høj kvalitet<br>hvid mat,<br>svarende til<br>RAL9010                                   |
| Materiale Farve:  |   |
| Tidsindstillinger:  | 1 sek. - 120 min<br>5 - 100 % / 1   |
| Orienteringslys:  | min - 120 min /<br>∞  |
| Luxindstillet værdi:                                      | 10 - 2500 Lux   |
| Måling af blandingslys:                                   | Måling af<br>blandingslys   |

## Product information

Særligt højt rangeret Dali Multi sensor

Forsyningsspænding via Dali-bussen

Problemfri integration i den skalerbare B.E.G. LUXOMAT® net DALI-SYS

Separat og kraftfuld lokaliserings-led til hurtig og sikker opstart

Master-Slave setup for at udvide detekteringsområdet

Blandet lysmåling ved brug af den indvendige og udvendige belysnings sensor

Semi automatisk, fuldautomatisk eller skumrings kontakt betjening

Omgivende lys-afhængig kontrol eller skifte udgang

Guidet lys, Soft-start plus, Orientierungslicht plus

Factory program til nem installation test

Fuld funktionalitet er kun aktiveret med tilbehør fra B.E.G. LUXOMAT® net DALI-SYS produktsortiment

Velegnet til montage i falske lofter og flush-montering

Tilbehør er tilgængeligt til montering som påbygning og indbygning

Denne artikel er en del af et lysstyringssystem fra B.E.G., som understøtter brugen af DALI-kontroludstyr (armaturer, relæer) fra andre producenter

Brug af DALI-applikationskontrollere fra andre producenter understøttes ikke

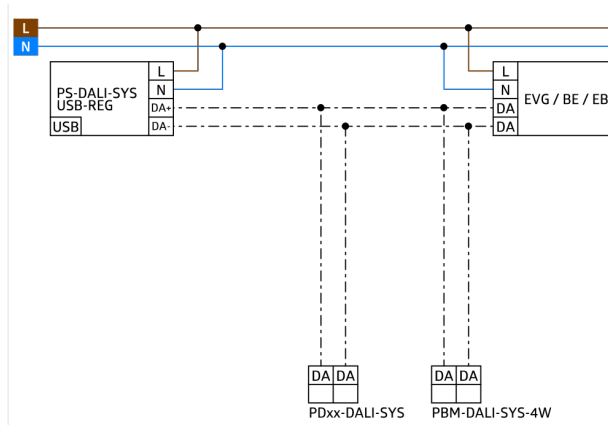
Brug af DALI-input-enheder (sensorer, trykknapper) fra andre producenter understøttes ikke

Yderligere systemkomponenter (hardware) fra B.E.G. er påkrævet

Yderligere tjenester (planlægning, idriftsættelse og vedligeholdelse) fra B.E.G. er påkrævet

### Anvendelseseksempler:

trapper, cellekontorer, Storrums-kontor, Mødelokale, classrooms/seminar Rooms, sportshaller / lagerrum



## Accessories



### IR-PD-DALI-Mini

Art.No: 92112

Batteri: 3.0 V Lithium CR2032 inklusiv  
Dimensioner: 57 x 35 x 7 mm  
Materiale Farve: -



### P Sokkel/underlag IP54 PD2N- / PD4N-DM

Art.No: 93753

Dimensioner: Ø 109 x 19 mm  
Beskyttelsesgrad/-klasse: IP54  
Kabinet: UV-resistent polycarbonat af høj kvalitet



### P Sokkel/underlag IP54 PD2N- / PD4N-DM

Art.No: 93752

Dimensioner: Ø 109 x 19 mm  
Beskyttelsesgrad/-klasse: IP54  
Kabinet: UV-resistent polycarbonat af høj kvalitet



### P Sokkel/underlag IP54 PD2N- / PD4N-DM

Art.No: 93751

Dimensioner: Ø 109 x 19 mm  
Beskyttelsesgrad/-klasse: IP54  
Kabinet: UV-resistent polycarbonat af høj kvalitet



### P Sokkel/underlag IP54 PD2N- / PD4N-DM

Art.No: 93307

Dimensioner: Ø 109 x 19 mm  
Beskyttelsesgrad/-klasse: IP54  
Materiale Farve: hvid, svarende til RAL9010



### P Sokkel/underlag IP65 PD4N

Art.No: 93314

Dimensioner: 133 x 133 x 69 mm  
Beskyttelsesgrad/-klasse: IP65  
Materiale Farve: hvid



### Corridor lens PD4N type A

Art.No: 93073

Detektionsområde: vandret 360°  
(Montering på væg)  
Rækkevidde: maks. &Oslash; 40 m på tværs  
<br> maks. &Oslash; 20 m frontalt  
Detekteret område bevægelserne detekteres på tværs: 250 m<sup>2</sup> / 2.5 m  
Monteringshøjde



### Corridor lens PD4N type A, Afdækningsring

Art.No: 93742

Detektionsområde: vandret 360°  
(Montering på væg)  
Rækkevidde: maks. &Oslash; 40 m på tværs  
<br> maks. &Oslash; 20 m frontalt  
Detekteret område bevægelserne detekteres på tværs: 250 m<sup>2</sup> / 2.5 m  
Monteringshøjde



### Corridor lens PD4N type A, Afdækningsring

Art.No: 93741

Detektionsområde: vandret 360°  
(Montering på væg)  
Rækkevidde: maks. &Oslash; 40 m på tværs  
<br> maks. &Oslash; 20 m frontalt  
Detekteret område bevægelserne detekteres på tværs: 250 m<sup>2</sup> / 2.5 m  
Monteringshøjde



**Corridor lens PD4N type A, Afdækningsring**

Art.No: 93743

Detektionsområde: vandret 360° (Montering på væg)  
Rækkevidde: maks. &Oslash; 40 m på tværs<br>maks. &Oslash; 20 m frontalt  
Detekteret område bevægelserne detekteres på tværs: 250 m² / 2.5 m  
Monteringshøjde



**lens PD4N, Afdækningsring**

Art.No: 93731

Detektionsområde: vandret 360° (Montering på væg)  
Rækkevidde: maks. &Oslash; 24 m på tværs<br>maks. &Oslash; 8 m frontalt<br>maks. &Oslash; 6.4 m siddende  
Detekteret område bevægelserne detekteres på tværs: 450 m² / 2.5 m  
Monteringshøjde



**lens PD4N, Afdækningsring**

Art.No: 93733

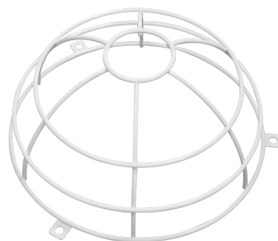
Detektionsområde: vandret 360° (Montering på væg)  
Rækkevidde: maks. &Oslash; 24 m på tværs<br>maks. &Oslash; 8 m frontalt<br>maks. &Oslash; 6.4 m siddende  
Detekteret område bevægelserne detekteres på tværs: 450 m² / 2.5 m  
Monteringshøjde



**lens PD4N, Afdækningsring**

Art.No: 93732

Detektionsområde: vandret 360° (Montering på væg)  
Rækkevidde: maks. &Oslash; 24 m på tværs<br>maks. &Oslash; 8 m frontalt<br>maks. &Oslash; 6.4 m siddende  
Detekteret område bevægelserne detekteres på tværs: 450 m² / 2.5 m  
Monteringshøjde



**Bold-beskyttelseskurv BSK (Ø 200 x 90 mm)**

Art.No: 92199

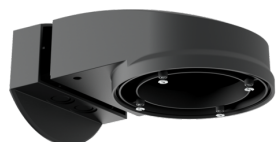
Dimensioner: Ø 200 x 90 mm  
Beskyttelse mod slag: IK09  
Kabinet: Coated stålcurv



**Vægbeslag PD2N/4N Typ A**

Art.No: 93702

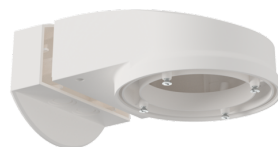
Dimensioner: 133 x 106 x 66 mm  
Beskyttelsesgrad/-klasse: IP54 / Klasse II  
Kabinet: UV-resistent polycarbonat af høj kvalitet



**Vægbeslag PD2N/4N Typ A**

Art.No: 93701

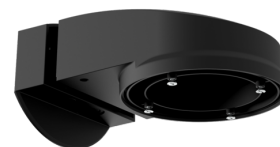
Dimensioner: 133 x 106 x 66 mm  
Beskyttelsesgrad/-klasse: IP54 / Klasse II  
Kabinet: UV-resistent polycarbonat af høj kvalitet



**Vægbeslag PD2N/4N Typ A**

Art.No: 93700

Dimensioner: 133 x 106 x 66 mm  
Beskyttelsesgrad/-klasse: IP54 / Klasse II  
Kabinet: UV-resistent polycarbonat af høj kvalitet



**Vægbeslag PD2N/4N Typ A**

Art.No: 93703

Dimensioner: 133 x 106 x 66 mm  
Beskyttelsesgrad/-klasse: IP54 / Klasse II  
Kabinet: UV-resistent polycarbonat af høj kvalitet



**Vægbeslag PD2N/4N Typ A**

Art.No: 93164

Dimensioner: 133 x 106 x 66 mm

Beskyttelsesgrad/-klasse: IP54 /

Kabinet: UV-resistent polycarbonat af høj kvalitet