

**B.E.G.****LUXOMAT®**

## PD4-M-2C-i

92148 EAN: 4007529921485

230 V 2-kanals PIR-tilstedeværelsessensor med 360° dækning og en rækkevidde på op til 24 m (450 m<sup>2</sup>), kan fjernbetjenes

### Anvendelsesområder

- Storrums-kontor
- Mødelokale
- classrooms/seminar Rooms
- Entréer
- Korridor/gangareal
- sportshaller / lagerrum

### Bestil data

Betegnelse	Farve	Art.no
PD4-M-2C-i	hvid	92148

### Tilbehør

Betegnelse	Farve	Art.no
RC-dæmperled	hvid	10880
Mini-RC-dæmperled		10882
BLE-IR-Adapter	sort	93067
IR-PD-2C	-	92475
IR-PD-Mini	-	92159
Bold-beskyttelseskurv BSK (Ø 200 x 90 mm)	hvid	92199
Aafdækningslameller PD4	transparent	92313

## Tekniske data

Spænding:	110 - 240 V AC 50 / 60 Hz
Dimensioner:	Ø 97 x 103 mm
Strømforbrug:	ca. 0.5 W
Detektionsområde:	vandret 360° (Montering på væg) maks. Ø 24 m på tværs
Rækkevidde:	maks. Ø 8 m frontalt maks. Ø 6.4 m siddende
Detekteret område bevægelserne detekteres på tværs:	450 m <sup>2</sup> / 2.5 m Monteringshøjde
Monteringshøjde min./maks./anbefalet:	2 m / 10 m / 2.5 m
Beskyttelsesgrad/-klasse:	IP20 / Klasse II
Beskyttelse mod slag:	IK04
Omgivelsestemperatur:	-25 °C til +50 °C
Kabinet:	UV-resistent polycarbonat af høj kvalitet
Materiale Farve:	hvid mat, svarende til RAL9010

### Kanal 1 (lysstyring)

Afbryderstyrke:	2300 W, $\cos \varphi = 1$ 1150 VA, $\cos \varphi = 0.5$ 800 W LED maks. startstrøm $I_p (20 \text{ ms}) = 165 \text{ A}$ maks. startstrøm $I_p (200 \mu\text{s}) = 800 \text{ A}$
Kontakt-type:	1x $\mu$ -kontakt, lukke/NO med Wolfram-kontakt
Tidsindstillinger:	15 sek. - 30 min, Impuls
Lux grænseværdi for tænd og sluk:	10 - 2000 Lux

### Kanal 2 (HVAC potentialefri)

Afbryderstyrke:	3 A (230 V), $\cos \varphi = 1$
Kontakt-type:	1x potentialfri lukke/NO
Tidsindstillinger:	5 min - 120 min, Alarmimpuls, Impuls
Måling af blandingslys:	Måling af blandingslys

## Information om produktet

Tilstedeværelsessensor med stort detekteringsområde

En kanal til frakobling af lys

En potentialfri kontakt til HVAC

Master enhed udførelse

Detekteringsområde kan udvides med slavesensorer

Mulighed for manuel tænding via tryk

Yderligere funktioner kan indstilles via fjernbetjeningen, der fås som tilbehør

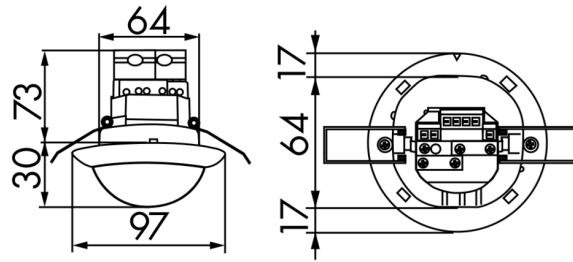
Alarmpuls: Sensoren pulser kun, når der registreres tre bevægelser inden for 9 sekunder

Fabriksindstilling: 10 min og 500 Lux (15 min HVAC)

Zero crossing tilkobling og frakobling

### Anvendelseseksempler:

Storrumskontor, Mødelokale, classrooms/seminar Rooms, Entréer, Korridor/gangareal, sportshaller / lagerrum



## Tilbehør



**RC-dæmperled**  
Art.no: 10880

Spænding: 230 V AC  $\pm 10\%$   
Dimensioner: 38 x 12 x 26 mm  
Beskyttelsesgrad/-klasse: IP20 / Klasse II



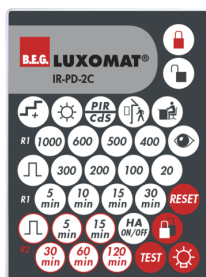
**Mini-RC-dæmperled**  
Art.no: 10882

Spænding: 230 V AC  $\pm 10\%$   
Dimensioner: 50 x 23 x 8 mm  
Beskyttelsesgrad/-klasse: IP20 / Klasse II



**BLE-IR-Adapter**  
Art.no: 93067

Dimensioner: 40 x 55 x 103 mm  
Materiale Farve: sort  
Frekvens: 2.4 GHz ISM band, GFSK  
0.2 dBm + 5.3 dBi = 5.5 dBm



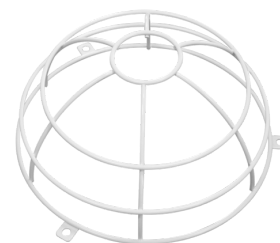
**IR-PD-2C**  
Art.no: 92475

Batteri: 3.0 V Lithium CR2032 inklusiv  
Dimensioner: 80 x 60 x 8 mm  
Materiale Farve: -



**IR-PD-Mini**  
Art.no: 92159

Batteri: 3.0 V Lithium CR2032 inklusiv  
Dimensioner: 57 x 35 x 7 mm  
Materiale Farve: -



**Bold-beskyttelseskurv BSK (Ø 200 x 90 mm)**  
Art.no: 92199

Dimensioner: Ø 200 x 90 mm  
Beskyttelse mod slag: IK09  
Kabinet: Coated stålkurv



**Aafdækningslameller PD4**  
Art.no: 92313

Kabinet: UV-resistent polycarbonat af høj kvalitet  
Materiale Farve: transparent