

**B.E.G.****LUXOMAT®**

## PD4-M-1C-K-P

92587 EAN: 4007529925872

- Spænding: 110 – 240 V AC 50 / 60 Hz
- Dimensioner: Ø 101 x 76 mm
- Strømforbrug: ca. 0.5 W

### Areas of application

- Korridor/gangareal

### Order data

Designation	Farve	Art.No
PD4-M-1C-K-P	hvid	92587

### Accessories

Designation	Farve	Art.No
RC-dæmperled	hvid	10880
Mini-RC-dæmperled		10882
BLE-IR-Adapter	sort	93067
IR-PD-1C	-	92520
IR-PD-1C-E	-	92077
IR-PD-Mini	-	92159
Bold-beskyttelseskurv BSK (Ø 200 x 90 mm)	hvid	92199
Vægbeslag PD4-P	hvid	92441
Aafdækningslameller PD4	transparent	92313
Sæt til montering af pendul PD2/3/4 P	hvid	93179

## Technical data

Spænding:	110 - 240 V AC 50 / 60 Hz
Dimensioner:	Ø 101 x 76 mm
Strømforbrug:	ca. 0.5 W
Detektionsområde:	vandret 360° (Montering på væg) maks. Ø 40 m på tværs
Rækkevidde:	maks. Ø 20 m frontalt
Detekteret område bevægelserne detekteres på tværs:	250 m <sup>2</sup> / 2.5 m Monteringshøjde
Monteringshøjde min./maks./anbefalet:	2.4 m / 2.6 m / 2.5 m
Beskyttelsesgrad/-klasse:	IP54 / Klasse II
Beskyttelse mod slag:	IK04
Omgivelsestemperatur:	-25 °C til +50 °C
Kabinet:	UV-resistent polycarbonat af høj kvalitet
Materiale Farve:	hvid mat, svarende til RAL9010

### Kanal 1 (lysstyring potentialefri)

Afbryderstyrke:	2300 W, $\cos \varphi = 1$ 1150 VA, $\cos \varphi = 0.5$ 800 W LED maks. startstrøm $I_p$ (20 ms) = 165 A maks. startstrøm $I_p$ (200 $\mu$ s) = 800 A
Kontakt-type:	1x $\mu$ -kontakt, potentialfri lukke/NO med Wolfram-kontakt
Tidsindstillinger:	15 sek. - 30 min, Impuls
Lux grænseværdi for tænd og sluk:	10 - 2000 Lux
Måling af blandingslys:	Måling af blandingslys

## Product information

Tilstedeværelsessensor specielt til korridorer

En potentialfri kontakt

Master enhed udførelse

Detekteringsområde kan udvides med slavesensorer

Mulighed for manuel tænding via tryk

Yderligere funktioner kan indstilles via fjernbetjeningen, der fås som tilbehør

Fabriksindstilling: 10 min og 500 lux

Der findes markører til orientering af detektoren

### Anvendelseseksempler:

Korridor/gangareal



## Accessories



**RC-dæmperled**  
Art.No: 10880

Spænding: 230 V AC  $\pm 10\%$   
Dimensioner: 38 x 12 x 26 mm  
Beskyttelsesgrad/-klasse: IP20 / Klasse II



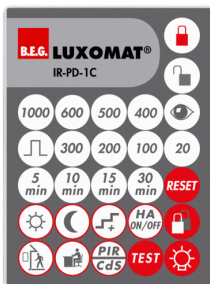
**Mini-RC-dæmperled**  
Art.No: 10882

Spænding: 230 V AC  $\pm 10\%$   
Dimensioner: 50 x 23 x 8 mm  
Beskyttelsesgrad/-klasse: IP20 / Klasse II



**BLE-IR-Adapter**  
Art.No: 93067

Dimensioner: 40 x 55 x 103 mm  
Materiale Farve: sort  
Frekvens: 2.4 GHz ISM band, GFSK  
0.2 dBm + 5.3 dBi = 5.5 dBm



**IR-PD-1C**  
Art.No: 92520

Batteri: 3.0 V Lithium CR2032 inklusiv  
Dimensioner: 80 x 60 x 8 mm  
Materiale Farve: -



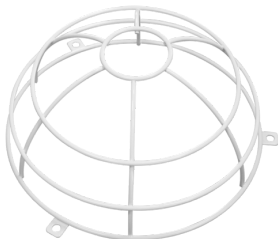
**IR-PD-1C-E**  
Art.No: 92077

Batteri: 3.0 V Lithium CR2032 inklusiv  
Dimensioner: 80 x 60 x 8 mm  
Materiale Farve: -



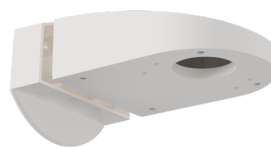
**IR-PD-Mini**  
Art.No: 92159

Batteri: 3.0 V Lithium CR2032 inklusiv  
Dimensioner: 57 x 35 x 7 mm  
Materiale Farve: -



**Bold-beskyttelseskurv BSK (Ø 200 x 90 mm)**  
Art.No: 92199

Dimensioner: Ø 200 x 90 mm  
Beskyttelse mod slag: IK09  
Kabinet: Coated stålkurv



**Vægbeslag PD4-P**  
Art.No: 92441

Dimensioner: 130 x 100 x 53 mm  
Kabinet: UV-resistent polycarbonat af høj kvalitet  
Materiale Farve: hvid



**Aafdækningslameller PD4**  
Art.No: 92313

Kabinet: UV-resistent polycarbonat af høj kvalitet  
Materiale Farve: transparent



**Sæt til montering af pendul PD2/3/4  
P**

Art.No: 93179

Dimensioner: 1 : Ø 113 x 79 mm, 2 : Ø  
113 x 34 mm

Kabinet: UV-resistent polycarbonat af høj  
kvalitet

Materiale Farve: hvid, svarende til  
RAL9010