

B.E.G.**LUXOMAT[®] net**

PD2N-RF-KNXs-DX-i

93580 EAN: 4007529935802

- Spænding: 230 V AC ±10% 50 / 60 Hz
- Dimensioner: Ø 83 x 81 mm
- Strømforbrug: 1 W

Order data

| Designation | Farve | Art.No |
|-------------------|-------|--------|
| PD2N-RF-KNXs-DX-i | hvid | 93580 |

Accessories

| Designation | Farve | Art.No |
|-------------------------------|------------|--------|
| BLE-IR-Adapter | sort | 93067 |
| IR-PD-KNX | - | 92123 |
| IR-PD-KNX-Mini | - | 93398 |
| P Sokkel/underlag IP54 PD2N H | hvid | 93454 |
| P Sokkel/underlag IP54 PD2N H | sort | 93783 |
| P Sokkel/underlag IP54 PD2N H | trafikhvid | 93782 |
| P Sokkel/underlag IP54 PD2N H | antracit | 93781 |
| Afdækningsring PD2N DM | sort | 93763 |
| Afdækningsring PD2N DM | trafikhvid | 93762 |
| Afdækningsring PD2N DM | antracit | 93761 |
| Afdækningsring PD2N DM | hvid | 93760 |
| Afdækningsring PD2N i | sort | 93773 |
| Afdækningsring PD2N i | trafikhvid | 93772 |
| Afdækningsring PD2N i | antracit | 93771 |

| | | |
|---|------------|-------|
| Bold-beskyttelseskurv BSK (Ø 200 x 90 mm) | hvid | 92199 |
| Vægbeslag PD2N/4N Typ A | trafikhvid | 93702 |
| Vægbeslag PD2N/4N Typ A | antracit | 93701 |
| Vægbeslag PD2N/4N Typ A | hvid | 93700 |
| Vægbeslag PD2N/4N Typ A | sort | 93703 |
| Vægbeslag PD2N/4N Typ A | hvid | 93164 |
| P sokkel til Vægbeslag | hvid | 93192 |
| Aafdækningslameller PD2N/PD3N | | 37367 |
| Sæt til montering af pendul PD2/3/4 P | hvid | 93179 |
| Adapterring PD2N DM | | 93089 |

Technical data

| | |
|---|--|
| Spænding: | 230 V AC \pm 10% 50 / 60 Hz |
| Dimensioner: | Ø 83 x 81 mm |
| Strømforbrug: | 1 W |
| Detektionsområde: | vandret 360° (Montering på væg) maks. Ø 10 m på tværs |
| Rækkevidde: | maks. Ø 6 m frontalt maks. Ø 4 m siddende |
| Detekteret område bevægelserne detekteres på tværs: | 78 m ² / 2.5 m Monteringshøjde |
| Monteringshøjde min./maks./anbefalet: | 2 m / 5 m / 2.5 m |
| Beskyttelsesgrad/-klasse: | IP20 / Klasse II |
| Beskyttelse mod slag: | IK05 |
| Måleområde for temperatur: | -5 °C til +45 °C |
| Omgivelsestemperatur: | -25 °C til +55 °C |
| Kabinet: | UV-resistent polycarbonat af høj kvalitet |
| Materiale Farve: | hvid mat, svarende til RAL9010 |
| Lysfølere: | 2 |
| Antal PIR sensorer: | 1 |
| KNX RF 256: | Ja |
| KNX Secure: | Ja |
| Afbryderstyrke: | 2300 W, $\cos \varphi = 1$ 1150 VA, $\cos \varphi = 0.5$ 300 W LED |
| Kontakt-type: | μ -kontakt, potentialfri lukke/NO |
| Orienteringslys: | 5 - 100 % / OFF / 1 min - 255 min |
| Natlys: | 5 - 100 % |
| Luxindstillet værdi: | 5 - 2000 Lux |
| Frekvens: | 868.3 MHz (EU), RF1.R, 10 dBm |
| Transmit Range: | maks. 150 m |

Product information

| |
|--|
| KNX RF tilstedeværelsesdetektor |
| Kommunikation via KNX RF Radio |
| KNX Secure klar |
| HCL / RGB kontrol |
| Parametrering af ETS 5 til integrering i KNX-BUS-systemer |
| Individuel følsomheds justering af PIR-sensoren |
| Blandet lysmåling ved brug af den indvendige og udvendige belysnings sensor |
| Intelligent semi-automatisk operation, tilstedeværelse uafhængig kontrol operation (Twilight Detector), fuldautomatisk drift |
| 1 x lyskanal (for regulering eller tænd/sluk) 1 x slave udgang, 3 separate HVAC udgange |
| Regler af tre lysgrupper via offset (ekstern påvirkning mulig) |
| Kort tilstedeværelse, selvregulering af opkørsels tiden, korridor funktion |
| Forskellige låse funktioner |
| Softstart |
| To logikmoduler |
| Opkald lys scener |
| Deaktiverbare statusindikatorer |
| Temperatur føler og mikrofon |
| Master-Slave setup for at udvide detekteringsområdet |
| Omfattende optimeringsmuligheder for lysmåling |
| Output af den målte lysværdi til bussen |
| Tilpasning af dæmpnings kurve |
| Bi-directional fjernbetjening med IR adapter og B.E.G. smartphone app |
| PIN-kode |
| IR fjernbetjening via valgfri IR-fjernbetjening |
| Frit programmerbar 5-knap fjernbetjening (tilbehør) |
| Programmeringstilstand (fysisk adresse), der betjenes via IR |
| HVAC-tilstand (1 = komfort, 2 = standby, 3 = økonomi, 4 frost/varmeBeskyttelse) |
| Manuel påvirkning via eksterne KNX knapper muligt |
| Overvågning af funktionen (Heartbeat, cyklisk afsendelse) |

Tilstedeværelsessimulation

Zwangsabschaltung

Intelligent central off-funktion

Abschaltvorwarnung

Burn-in-funktion med burn-in-tid mellem 1 - 100 timer, der frit kan indstilles

Adfærd på bussens spændings afkast definerbar på valg

Variierende sikkerhedsbrud efter slukning af armaturerne

Valgfri potentialefri skiftekontakt til ON/OFF

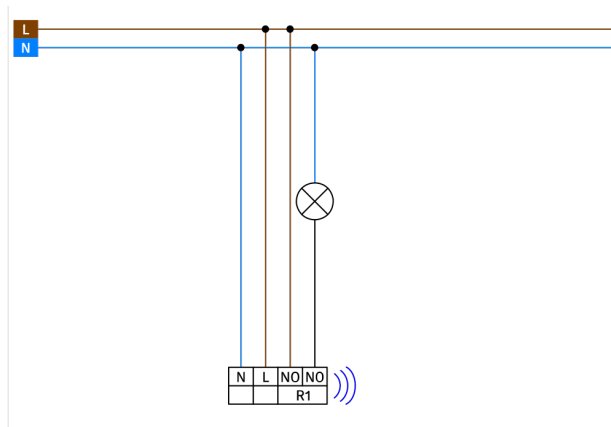
Repeaterfunktion kan aktiveres

Perfekt egnet til renoveringer og moderniseringer

På grund af radiofrekvensen på 868 MHz er enheden kun godkendt til brug i Europa (+De Forenede Arabiske Emirater)

Anvendelseksempel:

kontorer, mødelokaler, skoler, børnehaver, sygehuse

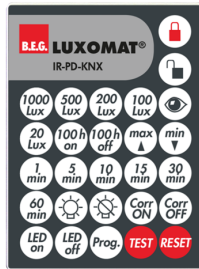


Accessories



BLE-IR-Adapter
Art.No: 93067

Dimensioner: 40 x 55 x 103 mm
Materiale Farve: sort
Frekvens: 2.4 GHz ISM band, GFSK
0.2 dBm + 5.3 dBi = 5.5 dBm



IR-PD-KNX
Art.No: 92123

Batteri: 3.0 V Lithium CR2032
inklusive
Dimensioner: 80 x 60 x 8 mm
Materiale Farve: -



IR-PD-KNX-Mini
Art.No: 93398

Batteri: 3.0 V Lithium CR2032
inklusive
Dimensioner: 57 x 35 x 7 mm
Materiale Farve: -



P Sokkel/underlag IP54 PD2N H
Art.No: 93454

Dimensioner: Ø 110 x 65 mm
Beskyttelsesgrad/-klasse: IP54
Materiale Farve: hvid, svarende til
RAL9010



P Sokkel/underlag IP54 PD2N H
Art.No: 93783

Dimensioner: Ø 110 x 65 mm
Beskyttelsesgrad/-klasse: IP54
Materiale Farve: sort, svarende til
RAL9005



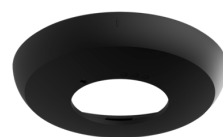
P Sokkel/underlag IP54 PD2N H
Art.No: 93782

Dimensioner: Ø 110 x 65 mm
Beskyttelsesgrad/-klasse: IP54
Materiale Farve: trafikhvid, svarende
til RAL9016



P Sokkel/underlag IP54 PD2N H
Art.No: 93781

Dimensioner: Ø 110 x 65 mm
Beskyttelsesgrad/-klasse: IP54
Materiale Farve: antracit, svarende til
RAL7016



Afdækningsring PD2N DM
Art.No: 93763

Dimensioner: Ø 106 x 20 mm
Beskyttelse mod slag: IK05
Kabinet: UV-resistent polycarbonat af
høj kvalitet



Afdækningsring PD2N DM
Art.No: 93762

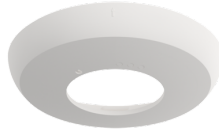
Dimensioner: Ø 106 x 20 mm
Beskyttelse mod slag: IK05
Kabinet: UV-resistent polycarbonat af
høj kvalitet



Afdækningsring PD2N DM

Art.No: 93761

Dimensioner: Ø 106 x 20 mm
Beskyttelse mod slag: IK05
Kabinet: UV-resistent polycarbonat af høj kvalitet



Afdækningsring PD2N DM

Art.No: 93760

Dimensioner: Ø 106 x 20 mm
Beskyttelse mod slag: IK05
Kabinet: UV-resistent polycarbonat af høj kvalitet



Afdækningsring PD2N i

Art.No: 93773

Dimensioner: Ø 82 x 13 mm
Beskyttelse mod slag: IK05
Kabinet: UV-resistent polycarbonat af høj kvalitet



Afdækningsring PD2N i

Art.No: 93772

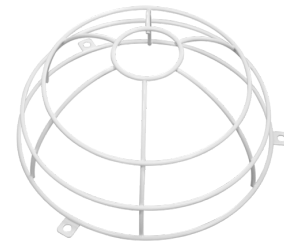
Dimensioner: Ø 82 x 13 mm
Beskyttelse mod slag: IK05
Kabinet: UV-resistent polycarbonat af høj kvalitet



Afdækningsring PD2N i

Art.No: 93771

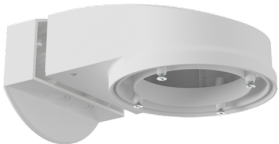
Dimensioner: Ø 82 x 13 mm
Beskyttelse mod slag: IK05
Kabinet: UV-resistent polycarbonat af høj kvalitet



Bold-beskyttelseskurv BSK (Ø 200 x 90 mm)

Art.No: 92199

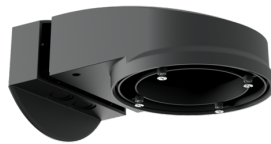
Dimensioner: Ø 200 x 90 mm
Beskyttelse mod slag: IK09
Kabinet: Coated stålkurv



Vægbeslag PD2N/4N Typ A

Art.No: 93702

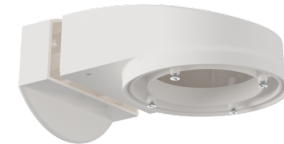
Dimensioner: 133 x 106 x 66 mm
Beskyttelsesgrad/-klasse: IP54 / Klasse II
Kabinet: UV-resistent polycarbonat af høj kvalitet



Vægbeslag PD2N/4N Typ A

Art.No: 93701

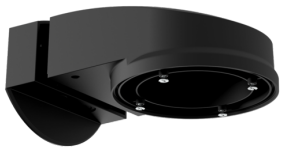
Dimensioner: 133 x 106 x 66 mm
Beskyttelsesgrad/-klasse: IP54 / Klasse II
Kabinet: UV-resistent polycarbonat af høj kvalitet



Vægbeslag PD2N/4N Typ A

Art.No: 93700

Dimensioner: 133 x 106 x 66 mm
Beskyttelsesgrad/-klasse: IP54 / Klasse II
Kabinet: UV-resistent polycarbonat af høj kvalitet



Vægbeslag PD2N/4N Typ A

Art.No: 93703

Dimensioner: 133 x 106 x 66 mm
Beskyttelsesgrad/-klasse: IP54 / Klasse II
Kabinet: UV-resistent polycarbonat af høj kvalitet



Vægbeslag PD2N/4N Typ A

Art.No: 93164

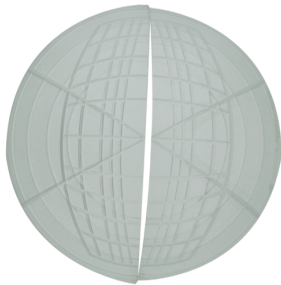
Dimensioner: 133 x 106 x 66 mm
Beskyttelsesgrad/-klasse: IP54 /
Kabinet: UV-resistent polycarbonat af høj kvalitet



P sokkel til Vægbeslag

Art.No: 93192

Dimensioner: 103 x 80 x 26 mm
Kabinet: UV-resistent polycarbonat af høj kvalitet
Materiale Farve: hvid



Aafdækningslameller PD2N/PD3N

Art.No: 37367

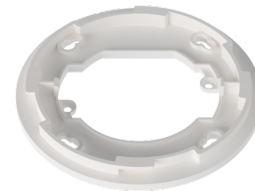
Kabinet: ABS



Sæt til montering af pendul PD2/3/4 P

Art.No: 93179

Dimensioner: 1 : Ø 113 x 79 mm, 2 : Ø 113 x 34 mm
Kabinet: UV-resistent polycarbonat af høj kvalitet
Materiale Farve: hvid, svarende til RAL9010



Adapterring PD2N DM

Art.No: 93089

Dimensioner: Ø 101 x 10 mm
Kabinet: UV-resistent polycarbonat af høj kvalitet
Materiale Farve: hvid mat, svarende til RAL9010