

**B.E.G.****LUXOMAT®**

## PD2-S-DM Set 92156-92199

Slave-PIR-tilstedeværelsessensor med 360° dækning og en rækkevidde på op til Ø10m (78 m<sup>2</sup>)

### Bestil data

Betegnelse	Farve	Art.no
PD2-S-DM	hvid	92156
Bold-beskyttelseskurv BSK (Ø 200 x 90 mm)	hvid	92199

## Tekniske data

Spænding:	110 - 240 V AC 50 / 60 Hz
Dimensioner:	<b>Ø 200 x 90 mm (92199)</b>
Strømforbrug:	ca. 0.2 W
Detektionsområde:	vandret 360° (Montering på væg) maks. Ø 10 m på tværs
Rækkevidde:	maks. Ø 6 m frontalt maks. Ø 4 m siddende
Detekteret område bevægelserne detekteres på tværs:	78 m <sup>2</sup> / 2.5 m
Monteringshøjde min./maks./anbefalet:	Monteringshøjde 2 m / 5 m / 2.5 m
Beskyttelsesgrad/-klasse:	IP20 / Klasse II
Beskyttelse mod slag:	<b>IK09 (92199)</b>
Omgivelsestemperatur:	-25 °C til +50 °C
Kabinet:	<b>UV-resistent polycarbonat af høj kvalitet + Coated stålcurv (92199)</b>
Materiale Farve:	hvid mat, svarende til RAL9010
Impulsafstand:	2 eller 9 sek.

## Information om produktet

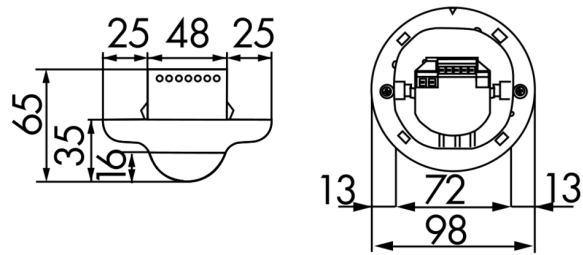
Set : PD2-S-DM + Bold-beskyttelseskurv BSK (Ø 200 x 90 mm) hvid

Slave sensor med 360 graders detekteringsområde

Til udvidelse af en masterenheds detekteringsområde

Impuls signal til Master ved detekteret bevægelse uafhængig af omgivelses-lysstyrke

Kompatibel med alle masterenheder, undtagen: PD4-M-DS-i, 11-48V-enheder, PD9-M-SDB, PD4-M-DAA4G, Indoor 140-L, PD2N-M-1C-LED



## Sæt artikler

For at få sættet i henhold til den tekniske specifikation skal du bestille de anførte varer.



### PD2-S-DM

Art.no: 92156

Spænding: 110 - 240 V AC 50 / 60 Hz

Dimensioner: Ø 98 x 65 mm

Strømforbrug: ca. 0.2 W



### Bold-beskyttelseskurv BSK (Ø 200 x 90 mm)

Art.no: 92199

Dimensioner: Ø 200 x 90 mm

Beskyttelse mod slag: IK09

Kabinet: Coated stålkurv