

**B.E.G.****LUXOMAT®**

## PD2-S-DM

92156 EAN: 4007529921560

- Spænding: 110 – 240 V AC 50 / 60 Hz
- Dimensioner: Ø 98 x 65 mm
- Strømforbrug: ca. 0.2 W

### Order data

Designation	Farve	Art.No
PD2-S-DM	hvid	92156

### Accessories

Designation	Farve	Art.No
BLE-IR-Adapter	sort	93067
Bold-beskyttelseskurv BSK (Ø 200 x 90 mm)	hvid	92199
Aafdækningslameller PD2-P		92260

## Technical data

Spænding:	110 - 240 V AC 50 / 60 Hz
Dimensioner:	Ø 98 x 65 mm
Strømforbrug:	ca. 0.2 W
Detektionsområde:	vandret 360° (Montering på væg) maks. Ø 10 m på tværs
Rækkevidde:	maks. Ø 6 m frontalt maks. Ø 4 m siddende
Detekteret område bevægelserne detekteres på tværs:	78 m <sup>2</sup> / 2.5 m Monteringshøjde
Monteringshøjde min./maks./anbefalet:	2 m / 5 m / 2.5 m
Beskyttelsesgrad/-klasse:	IP20 / Klasse II
Beskyttelse mod slag:	IK05
Omgivelsestemperatur:	-25 °C til +50 °C
Kabinet:	UV-resistent polycarbonat af høj kvalitet
Materiale Farve:	hvid mat, svarende til RAL9010
Impulsafstand:	2 eller 9 sek.

## Product information

Slave sensor med 360 graders detekteringsområde

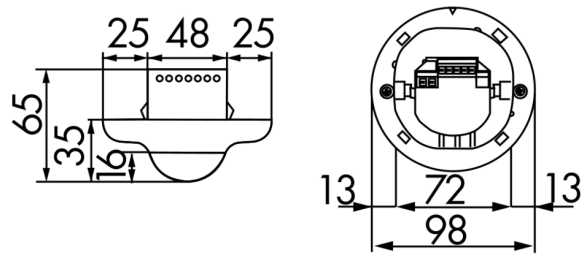
Til udvidelse af en masterenheds detekteringsområde

Impuls signal til Master ved detekteret bevægelse uafhængig af omgivelses-lysstyrke

Kompatibel med alle masterenheder, undtagen: PD4-M-DS-i, 11-48V-enheder, PD9-M-SDB, PD4-M-DAA4G, Indoor 140-L, PD2N-M-1C-LED

### Anvendelseseksempler:

cellekontorer, trapper, Storrums-kontor, Mødelokale, classrooms/seminar Rooms



## Accessories



### **BLE-IR-Adapter**

Art.No: 93067

Dimensioner: 40 x 55 x 103 mm

Materiale Farve: sort

Frekvens: 2.4 GHz ISM band, GFSK 0.2  
dBm + 5.3 dBi = 5.5 dBm



### **Bold-beskyttelseskurv BSK (Ø 200 x 90 mm)**

Art.No: 92199

Dimensioner: Ø 200 x 90 mm

Beskyttelse mod slag: IK09

Kabinet: Coated stålkurv



### **Aafdækningslameller PD2-P**

Art.No: 92260

Kabinet: UV-resistent polycarbonat  
af høj kvalitet

Materiale Farve: transparent