

B.E.G.**LUXOMAT®**

PD2-M-2C-DM Set 92155-92199

- Spænding: 110 – 240 V AC 50 / 60 Hz
- Dimensioner: **Ø 200 x 90 mm (92199)**
- Strømforbrug: ca. 0.5 W

Areas of application

- Entréer
- cellekontorer
- Korridor/gangareal
- toiletter
- Teknikrum
- Storrums-kontor
- Mødelokale

Order data

Designation	Farve	Art.No
PD2-M-2C-DM	hvid	92155
Bold-beskyttelseskurv BSK (Ø 200 x 90 mm)	hvid	92199

Technical data

Spænding:	110 - 240 V AC 50 / 60 Hz
Dimensioner:	Ø 200 x 90 mm (92199)
Strømforbrug:	ca. 0.5 W vandret 360°
Detektionsområde:	(Montering på væg) maks. Ø 10 m på tværs
Rækkevidde:	maks. Ø 6 m frontalt maks. Ø 4 m siddende
Detekteret område bevægelserne detekteres på tværs:	78 m ² / 2.5 m Monteringshøjde
Monteringshøjde min./maks./anbefalet:	2 m / 5 m / 2.5 m
Beskyttelsesgrad/-klasse:	IP20 / Klasse II
Beskyttelse mod slag:	IK09 (92199)
Omgivelsestemperatur:	-25 °C til +50 °C UV-resistent polycarbonat af høj kvalitet + Coated stålcurv (92199)
Kabinet:	hvid mat, svarende til RAL9010
Materiale Farve:	

Kanal 1 (lysstyring)

	2300 W, $\cos \varphi = 1$ 1150 VA, $\cos \varphi = 0.5$ 800 W LED
Afbryderstyrke:	maks. startstrøm $I_p (20 \text{ ms}) = 165 \text{ A}$ maks. startstrøm $I_p (200 \mu\text{s}) = 800 \text{ A}$
Kontakt-type:	1x μ -kontakt, lukke/NO med Wolfram-kontakt
Tidsindstillinger:	15 sek. - 30 min, Impuls
Lux grænseværdi for tænd og sluk:	10 - 2000 Lux

Kanal 2 (HVAC potentialefri)

Afbryderstyrke:	3 A (230 V), $\cos \varphi = 1$
Kontakt-type:	1x μ -kontakt, potentialfri lukke/NO
Tidsindstillinger:	5 min - 120 min, Alarmimpuls, Impuls

Product information

Set : PD2-M-2C-DM + Bold-beskyttelseskurv BSK (Ø 200 x 90 mm) hvid

Tilstedeværelsessensor med cirkelformet detekteringsområde

En kanal til frakobling af lys

En potentialfri kontakt til HVAC

Master enhed udførelse

Detekteringsområde kan udvides med slavesensorer

Mulighed for manuel tænding via tryk

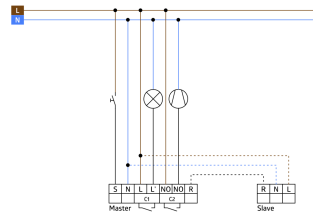
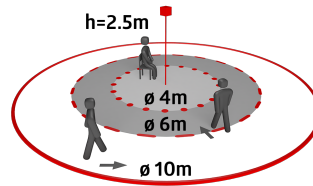
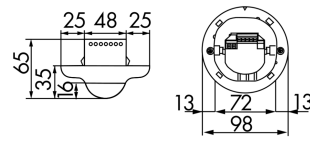
Alarmpuls: Sensoren pulser kun, når der registreres tre bevægelser inden for 9 sekunder

Yderligere funktioner kan indstilles via fjernbetjeningen, der fås som tilbehør

Fabriksindstilling: 10 min og 500 Lux (15 min HVAC)

Zero crossing tilkobling og frakobling

Måling af blandingslys: Måling af blandingslys



Set items

To receive the bundle according to the technical specification, please order the items listed.



PD2-M-2C-DM

Art.No: 92155

Spænding: 110 - 240 V AC 50 / 60 Hz

Dimensioner: Ø 98 x 65 mm

Strømforbrug: ca. 0.5 W



Bold-beskyttelseskurv BSK (Ø 200 x 90 mm)

Art.No: 92199

Dimensioner: Ø 200 x 90 mm

Beskyttelse mod slag: IK09

Kabinet: Coated stålcurv