



## LC-plus-DALI-SYS 280

93308 EAN: 4007529933082

- Spænding: fra DALI Bus, maks. 22.5 V DC
- Dimensioner: 110 x 68 x 78 mm
- Parametrisering: B.E.G. PC Tools, B.E.G. DALI-SYS router

### Order data

Designation	Farve	Art.No
LC-plus-DALI-SYS 280	hvid	93308

### Accessories

Designation	Farve	Art.No
IR-PD-DALI-Mini	-	92112
Bold-beskyttelseskurv BSK (Ø 164 x 143 mm)	hvid	92467
Polholder med vejrbeskyttelse	rustfrit stål	93220
Vægholder med vejrbeskyttelse	hvid	93222
Vægholder med vejrbeskyttelse	antracit	93221
Aafdækningslameller LC-plus 280		32698

## Technical data

Spænding:	fra DALI Bus, maks. 22.5 V DC
Dimensioner:	110 x 68 x 78 mm
Parametrisering:	B.E.G. PC Tools, B.E.G. DALI-SYS router
Typ. Strømindgang:	7 mA
Detektionsområde:	vandret 280° (Vægmontering) maks. 16 m på tværs
Rækkevidde:	maks. 9 m frontalt
Detekteret område bevægelserne detekteres på tværs:	620 m <sup>2</sup> / 2.5 m Monteringshøjde
Monteringshøjde min./maks./anbefalet:	2 m / 3 m / 2.5 m
Beskyttelsesgrad/-klasse:	IP54 / Klasse II
Beskyttelse mod slag:	IK02
Omgivelsestemperatur:	-25 °C til +50 °C
Kabinet:	UV-resistent polycarbonat af høj kvalitet
Materiale Farve:	hvid mat, svarende til RAL9010
Tidsindstillinger:	1 sek. - 120 min
Orienteringslys:	5 - 100 % / 1 s - 120 min
Luxindstillet værdi:	10 - 2500 Lux

## Product information

Lang række Dali Multi sensor til væg eller indvendig hjørne  
montering

Forsyningsspænding via Dali-bussen

Problemfri integration i den skalerbare B.E.G. LUXOMAT® net  
DALI-SYS

Master-Slave setup for at udvide detekteringsområdet

Semi automatisk, fuldautomatisk eller skumrings kontakt  
betjening

Omgivende lys-afhængig kontrol eller skifte udgang

Guidet lys, Soft-start plus, Orientierungslicht plus

Dip og hex switche til hurtig opstart med basis funktioner

Factory program til nem installation test

Fuld funktionalitet er kun aktiveret med tilbehør fra B.E.G.  
LUXOMAT® net DALI-SYS produktsortiment

Denne artikel er en del af et lysstyringssystem fra B.E.G., som  
understøtter brugen af DALI-kontroludstyr (armaturer, relæer)  
fra andre producenter

Brug af DALI-applikationskontrollere fra andre producenter  
understøttes ikke

Brug af DALI-input-enheder (sensorer, trykknapper) fra andre  
producenter understøttes ikke

Yderligere systemkomponenter (hardware) fra B.E.G. er  
påkrævet

Yderligere tjenester (planlægning, idriftsættelse og  
vedligeholdelse) fra B.E.G. er påkrævet



## Accessories



### IR-PD-DALI-Mini

Art.No: 92112

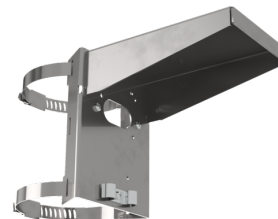
Batteri: 3.0 V Lithium CR2032  
inkludert  
Dimensioner: 57 x 35 x 7 mm  
Materiale Farve: -



### Bold-beskyttelseskurv BSK (Ø 164 x 143 mm)

Art.No: 92467

Dimensioner: Ø 164 x 143 mm  
Beskyttelse mod slag: IK09  
Kabinet: Coated stålkurv



### Polholder med vejrbeskyttelse

Art.No: 93220

Dimensioner: 188 x 98 x 134 mm  
Kabinet: rustfrit stål  
Materiale Farve: rustfrit stål



### Vægholder med vejrbeskyttelse

Art.No: 93222

Dimensioner: 188 x 98 x 134 mm  
Materiale Farve: hvid



### Vægholder med vejrbeskyttelse

Art.No: 93221

Dimensioner: 188 x 98 x 134 mm  
Materiale Farve: antracit



### Aafdækningslameller LC-plus 280

Art.No: 32698

Kabinet: UV-resistent polycarbonat af  
høj kvalitet  
Materiale Farve: transparent