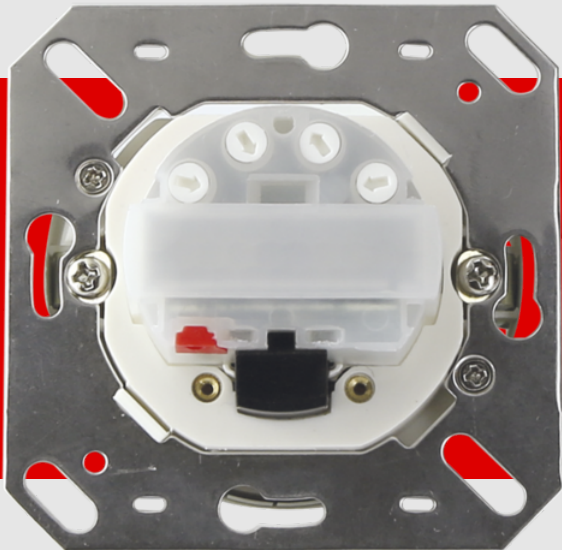


B.E.G.**LUXOMAT®**

Indoor 140-L uden ramme

94325 EAN: 4007529943258

- Spænding: 110 – 240 V AC 50 / 60 Hz
- Dimensioner: uden ramme 70 x 70 x 52 mm
- Strømforsbrug: ca. 0.4 W / ca. 0.8 W med natlys

Order data

Designation	Farve	Art.No
Indoor 140-L uden ramme	-	94325

Accessories

Designation	Farve	Art.No
Ramme IP20 Indoor 140-L	østershvid	94344
Ramme IP20 Indoor 140-L	ren hvid	94343
Ramme IP20 Indoor 140-L	ren hvid	94342
Ramme IP20 Indoor 140-L	antracit	94341
Afdækning Indoor 140 45x45	ren hvid	38946
Afdækning Indoor 140 45x45	østershvid	39075
Afdækning Indoor 140 55x55	ren hvid	94346
Afdækning Indoor 140 63x63	ren hvid	94345

Technical data

Spænding:	110 - 240 V AC 50 / 60 Hz
Dimensioner:	uden ramme 70 x 70 x 52 mm ca. 0.4 W / ca. 0.8 W med natlys
Strømforbrug:	
Detektionsområde:	vandret 120° (Vægmontering) maks. 8 m på tværs
Rækkevidde:	maks. 3 m frontalt
Detekteret område bevægelserne detekteres på tværs:	67 m ² / 1.1 m Monteringshøjde
Monteringshøjde min./maks./anbefalet:	1 m / 1.2 m / 1.1 m
Beskyttelsesgrad/-klasse:	IP20 / Klasse II
Beskyttelse mod slag:	IK07
Omgivelsestemperatur:	-25 °C til +50 °C
Kabinet:	94325: (uden ramme) 94328: UV- resistent polycarbonat af høj kvalitet
Materiale Farve:	-
Kanal 1 (lysstyring)	
Afbryderstyrke:	2000 W, cos φ = 1 1000 VA, cos φ = 0.5 800 W LED maks. startstrøm I _p (20 ms) = 165 A maks. startstrøm I _p (20 μs) = 800 A
Kontakt-type:	1x μ-kontakt, lukke/NO med Wolfram-kontakt
Tidsindstillinger:	15 sek. - 30 min
Orienteringslys:	0 - 100 % / OFF / 15 s - 30 min
Natlys:	0 - 100 %
Lux grænseværdi for tænd og sluk:	10 - 2000 Lux

Product information

Vægmonteret tilstedeværelsessensor med integreret tryk funktion

En On/Off kanal for belysning (Primær belysning eller natlys)
Manuel tænding via den integreret tryk funktion

Integreret LED downlight med orienteringsbelysning og permanent natlysfunktion

Mulighed for udvidelse af detekteringsområdet med op til 5 ekstra Indoor 140-L

Kan anvendes både som Master enhed og som Slave enhed

Relæ med wolfram bly-kontakt, optimeret til LED belastninger

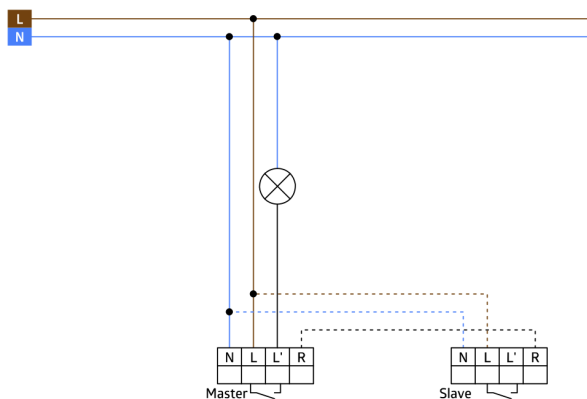
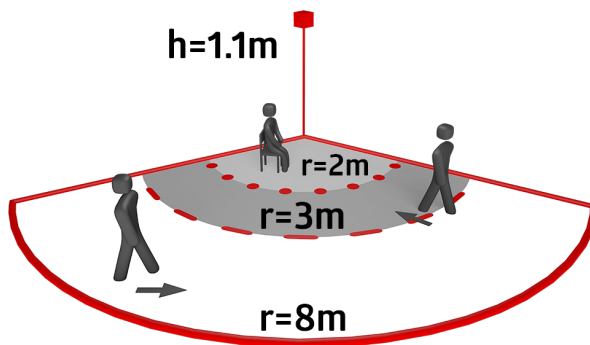
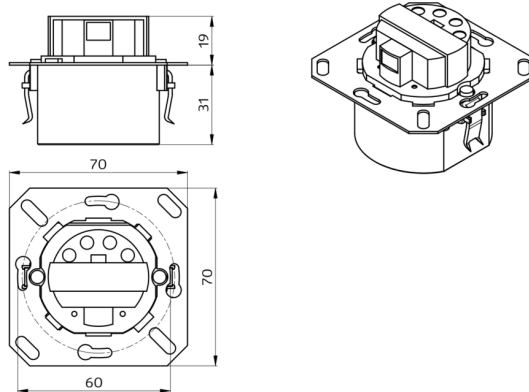
Fås med ramme (mål indvendig afdækning 60 x 60 mm) eller uden ramme til kombination med afdækningsramme (mål indvendig afdækning 50 x 50 mm) i 4 forskellige farver

Ramme bestilles seperat og er tilgængelig i forskellige farver

I kombination med central plader kan anvendes i fælles ramme systemer af forskellige producenter

B.E.G. rammer og centrale plader til kombination med andre tilgængelige ramme systemer

Anvendelseseksempler: Hotel korridorer, soveværelser, pensionistboliger



Accessories



Ramme IP20 Indoor 140-L
Art.No: 94344

Dimensioner: 88 x 88 mm, indvendig dimension: 63 x 63 mm
Beskyttelsesgrad/-klasse: IP20 / Klasse II
Materiale Farve: østershvid mat, svarende til RAL1013



Ramme IP20 Indoor 140-L
Art.No: 94343

Dimensioner: 88 x 88 mm, indvendig dimension: 63 x 63 mm
Beskyttelsesgrad/-klasse: IP20 / Klasse II
Materiale Farve: ren hvid mat, svarende til RAL9010



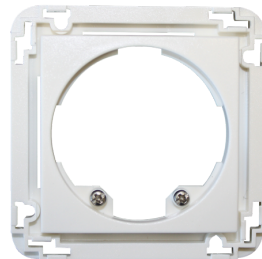
Ramme IP20 Indoor 140-L
Art.No: 94342

Dimensioner: 88 x 88 mm, indvendig dimension: 63 x 63 mm
Beskyttelsesgrad/-klasse: IP20 / Klasse II
Materiale Farve: ren hvid blank, svarende til RAL9010



Ramme IP20 Indoor 140-L
Art.No: 94341

Dimensioner: 88 x 88 mm, indvendig dimension: 63 x 63 mm
Beskyttelsesgrad/-klasse: IP20 / Klasse II
Materiale Farve: antracit mat, svarende til RAL7021



Afdækning Indoor 140 45x45
Art.No: 38946

Dimensioner: 45 x 45 mm
Beskyttelsesgrad/-klasse: IP20 / Klasse II
Materiale Farve: ren hvid blank, svarende til RAL9010



Afdækning Indoor 140 45x45
Art.No: 39075

Dimensioner: 45 x 45 mm
Beskyttelsesgrad/-klasse: IP20 / Klasse II
Materiale Farve: østershvid mat, svarende til RAL1013



Afdækning Indoor 140 55x55
Art.No: 94346

Dimensioner: 55 x 55 mm
Kabinet: UV-resistent polycarbonat af høj kvalitet
Materiale Farve: ren hvid blank, svarende til RAL9010



Afdækning Indoor 140 63x63
Art.No: 94345

Dimensioner: 63 x 63 mm
Kabinet: UV-resistent polycarbonat af høj kvalitet
Materiale Farve: ren hvid blank, svarende til RAL9010