

**B.E.G.****LUXOMAT® net**

## DIM4-230/UNI/250/H/KNX X REG

90222 EAN: 4007529902224

- Spænding: 230 V AC 50 / 60 Hz  
yderligere via KNX BUS
- Dimensioner: 90 x 144 x 64 mm (8 TE)
- Typ. Strømindgang: 5 mA typisk  
20 mA maks.

### Order data

Designation	Farve	Art.No
DIM4-230/UNI/250/H/KNX REG	grå	90222

### Accessories

Designation	Farve	Art.No
LZ-230/UNI/420 REG	grå	90223

## Technical data

Spænding:	230 V AC 50 / 60 Hz yderligere via KNX BUS
Dimensioner:	90 x 144 x 64 mm (8 TE)
Typ. Strømindgang:	5 mA typisk 20 mA maks.
Strømforgbrug:	0.15 W
Beskyttelsesgrad/-klasse:	IP20 / Klasse II
Omgivelsestemperatur:	-5 °C til +45 °C
Kabinet:	af polycarbonat / POM
Materiale Farve:	grå
Displayelementer:	1 x LED rød: Programmerings LED, Trykknop 4 x LED rød: Kanal status
Håndbetjening:	4 x Trykknop 3 x LED, rød
KNX TP 256:	Ja
Tilslutninger og ledning:	1 x Buslinje: EIB / KNX bus terminal (sort / rød) 0.5 ... 4.0 mm <sup>2</sup> stiv 0.5 ... 2.5 mm <sup>2</sup> fler- trådet (med eller uden ferrule)
Afbryderstyrke:	Ohmsk belastning 20 ... 250 W LED-lamper typ. 3 ... 50 W Lysstofrør typ. 3 ... 50 W Induktiv belastning 20 ... 250 VA For detaljer venligst se Brugsanvisning
Kontakt-type:	MOSFET
Udgange:	4 lysdæmperudgange

## Product information

Aktivering og dæmpning af glødelamper, HV halogenlamper, Tronic transformere med halogenlamper, dæmpbare induktive transformere med halogen- eller LED lamper, HV LED og kompakte lysstofrør

4 x 250 W, HV LED lyskilder typ. 4 x 7 ... 50 W 1 x 950 W

Automatisk eller manuelt valg af princippet om dæmpning egnet til belastningen

Åbent kredsløb, kortslutning og overtemperatur beskyttet

Kortslutning besked

Udgange manuelt betjente

Feedback af skifte status og dæmpning værdi

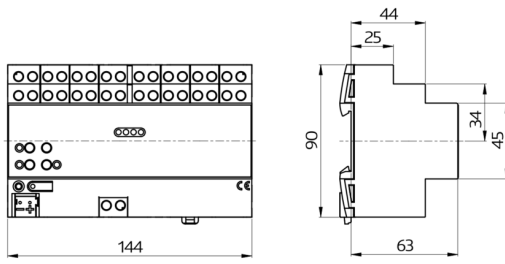
justerbar ind- og dæmpning adfærd

Tid funktioner: Tænd-on, frakoblingsforsinkelse, trappe lyskontakt med forvarsel funktion

lys scene drift

Låsning af individuelle udgange med hånden eller bus

Statusvisning af udgangene med LED



## Accessories



### **LZ-230/UNI/420 REG**

Art.No: 90223

Spænding: 230 V AC 50 / 60 Hz

Dimensioner: 90 x 36 x 64 mm (2 TE)

Strømforbrug: 0.5 - 4 W