

B.E.G.**LUXOMAT[®]net**

PD9-KNXs-DX-FC

93520 EAN: 4007529935208

- Napětí: z KNX-BUS-sítě
- Rozměry: hlava senzoru: Ø 45 x 28 mm, zdroj napájení 129 x 29 x 22 mm
- Elektřina: 12 mA

Order data

| Designation | Barva | Art.No |
|----------------|-------|--------|
| PD9-KNXs-DX-FC | bílá | 93520 |

Accessories

| Designation | Barva | Art.No |
|-----------------------------------|-------------|--------|
| BLE-IR-adaptér | černá | 93067 |
| IR-adaptér pro chytré telefony | černá | 92726 |
| IR-PD-KNX | - | 92123 |
| IR-PD-KNX-Mini | - | 93398 |
| krycí kroužek PD9 Ø 36 mm | antracitová | 92235 |
| krycí kroužek PD9 Ø 36 mm | bílá | 92238 |
| krycí kroužek PD9 Ø 36 mm | stříbrná | 92237 |
| krycí kroužek PD9 Ø 45 mm | bílá | 92327 |
| krycí kroužek PD9 Ø 45 mm | stříbrná | 92346 |
| krytka IP65 pro hlava senzoru PD9 | průhledný | 92958 |
| čtvercový designový rám PD9-FC | čistě bílá | 92993 |

Technical data

| | |
|--------------------------------------|---|
| Napětí: | z KNX-BUS-sítě |
| Rozměry: | hlava senzoru: Ø 45 x 28 mm, zdroj napájení 129 x 29 x 22 mm |
| Elektřina: | 12 mA |
| Detekční rozsah: | vodorovný 360° (stropní montáž) max. Ø 10 m křížem max. Ø 6 m přímo |
| Dosah: | max. Ø 4 m sedící |
| Sledovaná oblast (pohyb křížem): | 78 m ² / 2.5 m montážní výška |
| Montážní výška min./max./doporučená: | 2 m / 5 m / 2.5 m |
| Stupeň krytí: | IP20 / třída III |
| Odolnost vůči rázu: | IK03 |
| Rozsah měření teploty: | -5 °C až +45 °C |
| Okolní teplota: | -25 °C až +55 °C |
| Bydlení: | obal UV a nárazuvzdorný polykarbonát |
| Barva materiál: | bílá mat, podobný RAL9010 |
| Počet světelných senzorů: | 1 |
| Počet PIR senzorů: | 1 |
| KNX TP 256: | Ano |
| KNX Secure: | Ano |
| Délka kabelu: | 45 cm |
| Orientační světlo: | 5 - 100 % / OFF / 1 min - 255 min |
| Noční osvětlení: | 5 - 100 % |
| Nastavená hodnota jasu: | 5 - 2000 lux |

Product information

Minidetektor přítomnosti KNX s integrovaným sběrnicevým vazebním členem BUS

KNX Secure ready

HCL/RGB ovládání

Parametrizace podle ETS 5 pro integraci v KNX BUS systému

Individuální adaptace pohybového senzoru citlivosti.

Měření míšeného světla díky vnitřnímu světelnému senzoru.

Inteligentní semi-automatický režim, regulační režim nezávislý na přítomnosti (fotoelektronický spínač), plně automatický režim.

1x světlo (pro regulaci nebo přepínání), 1x slave výstup, 3 oddělené HVAC-bloky

Regulace tří světelných skupin přes offset (externí vliv možný).

Krátká přítomnost, samočinný čas sledování, funkce chodby.

Různé zamykací funkce.

Měkký start.

Dva logické moduly.

Vyvolání světelných scén.

Deaktivovatelné indikátory stavu

Databázi výrobků pro import do databáze ETS je možné stáhnout z domovské stránky B.E.G.

Oblast detekce lze rozšířit díky režimu master-slave.

Extenzivní možnosti optimalizace pro měření světla.

Měřená hodnota světla se sdělí do sběrnice.

Adaptace tlumicí křivky.

Obousměrné dálkové ovládání s IR adaptérem a B.E.G. Aplikací do chytrého telefonu

PIN

IR možnost dálkového ovládání přes IR dálkový ovladač (volitelně).

IR možnost dálkového ovládání přes 5 tlačítek dálkového ovladače, programovatelné podle výběru (příslušenství).

Programovací tlačítko (fyzická adresa) je možné ovládat přes dálkové ovládání.

Režim HVAC (1=komfortní, 2=pohotovostní, 3=ekonomický, 4=nemrzoucí/tepelná ochrana)

Manuální vliv přes externí tlačítka KNX možný.

Funkční ovládání (tlukot srdce, cyklické odesílání).

Simulace přítomnosti

Nucené vypnutí.

Centrální funkce vypnutí.

Varování před vypnutím.

Funkce svícení s volně parametrizovatelnou dobou svícení
1-100 hodin

Chování při vrácení napětí na sběrnici lze definovat podle
volby.

Variabilní bezpečnostní pauza po vypnutí světel.

Příklady použití:

kanceláře, konferenční místnosti, školy, školky, nemocnice
atd.



Accessories



BLE-IR-adaptér

Art.No: 93067

Rozměry: 40 x 55 x 103 mm
Barva materiál: černá
Frekvence: 2.4 GHz ISM band, GFSK 0.2 dBm + 5.3 dBi = 5.5 dBm



IR-adaptér pro chytré telefony

Art.No: 92726

Rozměry: 47 x 19 x 10 mm
Stupeň krytí: IP20
Okolní teplota: -20 °C až +40 °C



IR-PD-KNX

Art.No: 92123

Rozměry: 80 x 60 x 8 mm
Barva materiál: -
Accu: lithium 3.0 V
0 mAh



IR-PD-KNX-Mini

Art.No: 93398

Rozměry: 57 x 35 x 7 mm
Barva materiál: -
Accu: lithium 3.0 V
0 mAh



krycí kroužek PD9 Ø 36 mm

Art.No: 92235

Rozměry: Ø 36 mm
Bydlení: obal UV a nárazuvzdorný polykarbonát
Barva materiál: antracitová lesklý



krycí kroužek PD9 Ø 36 mm

Art.No: 92238

Rozměry: Ø 36 mm
Bydlení: obal UV a nárazuvzdorný polykarbonát
Barva materiál: bílá lesklý



krycí kroužek PD9 Ø 36 mm

Art.No: 92237

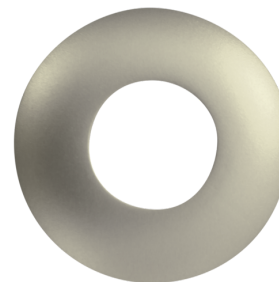
Rozměry: Ø 36 mm
Bydlení: obal UV a nárazuvzdorný polykarbonát
Barva materiál: stříbrná lesklý



krycí kroužek PD9 Ø 45 mm

Art.No: 92327

Rozměry: Ø 45 mm
Barva materiál: bílá mat



krycí kroužek PD9 Ø 45 mm

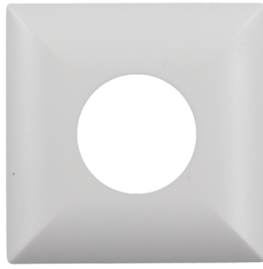
Art.No: 92346

Rozměry: Ø 45 mm
Barva materiál: stříbrná mat



krytka IP65 pro hlava senzoru PD9
Art.No: 92958

Stupeň krytí: IP65
Bydlení: obal UV a nárazuvzdorný
Barva materiál: průhledný



čtvercový designový rám PD9-FC
Art.No: 92993

Rozměry: 45 x 45 x 2.6 mm
Bydlení: obal UV a nárazuvzdorný
polykarbonát
Barva materiál: čistě bílá mat, podobný
RAL9010