

B.E.G.**LUXOMAT®**

PD9-1C-FC Set 92902-92993

- Napětí: 110 - 240 V AC 50 / 60 Hz
- Rozměry: **hlava senzoru: Ø 45 x 37 mm, zdroj napájení 165 x 24 x 24 mm + 45 x 45 x 2.6 mm (92993)**
- Spotřeba elektrické energie: ca. 0.5 W

Oblasti použití

- toalety
- místnosti vybavení
- vstupní haly
- chodby/chodby
- malé kanceláře

Objednací údaje

Označení	Barva	Č. zboží
PD9-1C-FC	bílá	92902
čtvercový designový rám PD9-FC	čistě bílá	92993

Technické údaje

Napětí:	110 - 240 V AC 50 / 60 Hz
Rozměry:	hlava senzoru: Ø 45 x 37 mm, zdroj napájení 165 x 24 x 24 mm + 45 x 45 x 2.6 mm (92993)
Spotřeba elektrické energie:	ca. 0.5 W
Detekční rozsah:	vodorovný 360° (stropní montáž) max. Ø 10 m křížem max. Ø 6 m přímo max. Ø 4 m sedící
Dosah:	
Sledovaná oblast (pohyb křížem):	78 m ² / 2.5 m montážní výška
Montážní výška min./max./doporučená:	2 m / 5 m / 2.5 m
Stupeň krytí:	IP20 / třída II
Odolnost vůči rázu:	IK03
Okolní teplota:	-25 °C až +50 °C
Bydlení:	obal UV a nárazuvzdorný polykarbonát
Barva materiál:	čistě bílá mat, podobný RAL9010 (92993)
Délka kabelu:	45 cm
kanál 1 (ovládání osvětlení)	
Spínací kapacita:	1000 W, $\cos \varphi = 1$ 500 VA, $\cos \varphi = 0.5$ 400 W LED
Typ kontaktu:	1x μ kontakt, bez kontaktu
Čas doběhu:	30 s - 30 min, impuls
Prahová hodnota sepnutí:	10 - 2000 lux

Informace o produktu

Set : PD9-1C-FC + čtvercový designový rám PD9-FC
čistě bílá mat, podobný RAL9010

Pohybový minidetektor pro vnitřní prostory

Jeden spínací kanál pro spínání osvětlení

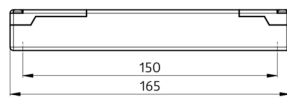
Přepínání nulového přechodu

Jednoduché nastavení na přístroji

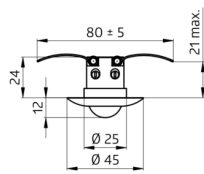
Výkonová část jde instalovat skrz otvor pro detektor (Ø 34 mm)

Pružinové svorky pro jednoduchou a rychlou montáž do podhledů a svítidel

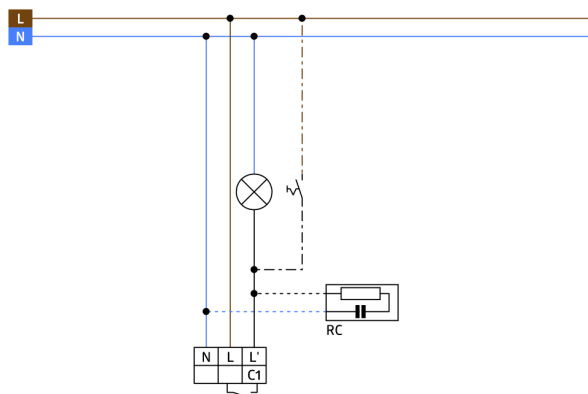
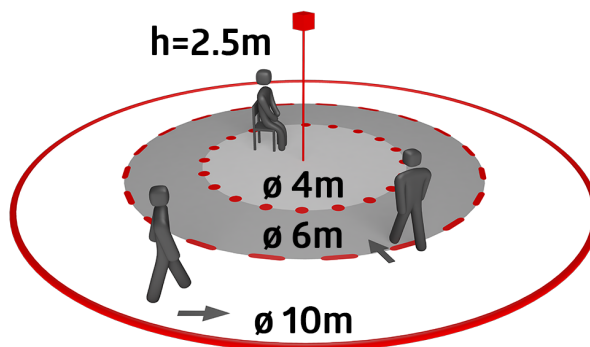
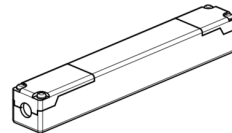
Včetně krycího kroužku o Ø 45 mm a krycích lamel



power supply



sensor head



Položky sady

Pro získání sady podle technické specifikace objednejte uvedené položky.



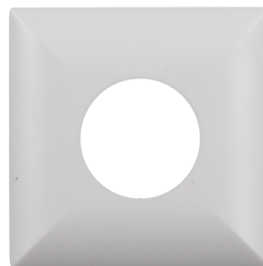
PD9-1C-FC

Č. zboží: 92902

Napětí: 110 – 240 V AC 50 / 60 Hz

Rozměry: hlava senzoru: Ø 45 x 37 mm, zdroj napájení 165 x 24 x 24 mm

Spotřeba elektrické energie: ca. 0.5 W



čtvercový designový rám PD9-FC

Č. zboží: 92993

Rozměry: 45 x 45 x 2.6 mm

Bydlení: obal UV a nárazuvzdorný polykarbonát

Barva materiál: čistě bílá mat, podobný RAL9010