

B.E.G.**LUXOMAT®**

PD4-M-2C-FC Set 92148-92199

- Napětí: 110 - 240 V AC 50 / 60 Hz
- Rozměry: **Ø 200 x 90 mm (92199)**
- Spotřeba elektrické energie: ca. 0.5 W

Oblasti použití

- open space kanceláře
- konferenční místnosti
- třídy/seminární místnosti
- vstupní haly
- chodby/chodby
- sportovní haly/ skladovací haly

Objednací údaje

Označení	Barva	Č. zboží
PD4-M-2C-FC	bílá	92148
drátěný koš BSK (Ø 200 x 90 mm)	bílá	92199

Technické údaje

Napětí:	110 – 240 V AC 50 / 60 Hz
Rozměry:	Ø 200 x 90 mm (92199)
Spotřeba elektrické energie:	ca. 0.5 W
Detekční rozsah:	vodorovný 360° (stropní montáž) max. Ø 24 m křížem
Dosah:	max. Ø 8 m přímo max. Ø 6.4 m sedící
Sledovaná oblast (pohyb křížem):	450 m ² / 2.5 m montážní výška
Montážní výška min./max./doporučená:	2 m / 10 m / 2.5 m
Stupeň krytí:	IP20 / třída II
Odolnost vůči rázu:	IK09 (92199)
Okolní teplota:	-25 °C až +50 °C
Bydlení:	obal UV a nárazuvzdorný polykarbonát + lakovaný ocelový koš (92199)
Barva materiál:	bílá mat, podobný RAL9010

kanál 1 (ovládání osvětlení)

Spínací kapacita:	2300 W, $\cos \varphi = 1$ 1150 VA, $\cos \varphi = 0.5$ 800 W LED max. náběhový proud I_p (20 ms) = 165 A max. náběhový proud I_p (200 μ s) = 800 A
Typ kontaktu:	1x μ kontakt, bez kontaktu s náběhovým wolframovým kontaktem
Čas doběhu:	15 s – 30 min, impuls
Prahová hodnota sepnutí:	10 – 2000 lux

kanál 2 (kontrola HVAC- beznapětový kontakt)

Spínací kapacita:	3 A (230 V), $\cos \varphi = 1$
Typ kontaktu:	1x bezpotenciálový bez kontaktu
Čas doběhu:	5 min – 120 min, poplachový impuls, impuls

Informace o produktu

Set : PD4-M-2C-FC + drátěný koš BSK (Ø 200 x 90 mm) bílá

Detektor přítomnosti s velkým detekčním rozsahem

Jeden spínací kanál pro spínání osvětlení

Bezpotenciálový kontakt pro HVAC

Provedení detektor Master

Oblast detekce lze rozšířit pomocí podřízených zařízení.

Možné manuální zapínání tlačítky

Další funkce jsou nastavitelné dálkovým ovládním

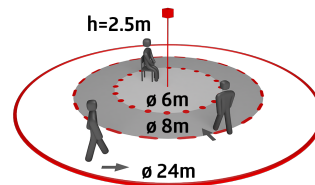
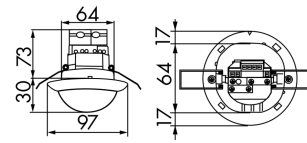
Poplachový puls: detektor se spustí, pouze když jsou detekovány 3 pohyby během 9 sekund.

Tovární nastavení 10 min a 500 Lux (15 min HVAC)

Přepínání nulového přechodu

Měření smíšeného světla:

měření smíšeného světla



Položky sady

Pro získání sady podle technické specifikace objednejte uvedené položky.



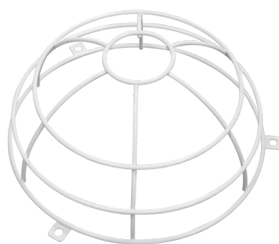
PD4-M-2C-FC

Č. zboží: 92148

Napětí: 110 – 240 V AC 50 / 60 Hz

Rozměry: Ø 97 x 103 mm

Spotřeba elektrické energie: ca. 0.5 W



drátěný koš BSK (Ø 200 x 90 mm)

Č. zboží: 92199

Rozměry: Ø 200 x 90 mm

Odolnost vůči rázu: IK09

Bydlení: lakovaný ocelový koš