

B.E.G.**LUXOMAT®**

PD4-M-2C-FC

92148 EAN: 4007529921485

- Napětí: 110 - 240 V AC 50 / 60 Hz
- Rozměry: Ø 97 x 103 mm
- Spotřeba elektrické energie: ca. 0.5 W

Areas of application

- open space kanceláře
- konferenční místnosti
- třídy/seminární místnosti
- vstupní haly
- chodby/chodby
- sportovní haly/ skladovací haly

Order data

Designation	Barva	Art.No
PD4-M-2C-FC	bílá	92148

Accessories

Designation	Barva	Art.No
odrušovací člen	bílá	10880
mini-odrušovací člen		10882
BLE-IR-adaptér	černá	93067
IR-PD-2C	-	92475
IR-PD-Mini	-	92159
drátěný koš BSK (Ø 200 x 90 mm)	bílá	92199
krycí lamela PD4	průhledný	92313

Technical data

Napětí:	110 - 240 V AC 50 / 60 Hz
Rozměry:	Ø 97 x 103 mm
Spotřeba elektrické energie:	ca. 0.5 W
Detekční rozsah:	vodorovný 360° (stropní montáž) max. Ø 24 m křížem
Dosah:	max. Ø 8 m přímo max. Ø 6.4 m sedící
Sledovaná oblast (pohyb křížem):	450 m ² / 2.5 m montážní výška
Montážní výška min./max./doporučená:	2 m / 10 m / 2.5 m
Stupeň krytí:	IP20 / třída II
Odolnost vůči rázu:	IK04
Okolní teplota:	-25 °C až +50 °C
Bydlení:	obal UV a nárazuvzdorný polykarbonát
Barva materiál:	bílá mat, podobný RAL9010

kanál 1 (ovládání osvětlení)

	2300 W, $\cos \varphi = 1$ 1150 VA, $\cos \varphi = 0.5$ 800 W LED
Spínací kapacita:	max. náběhový proud I_p (20 ms) = 165 A max. náběhový proud I_p (200 μ s) = 800 A
Typ kontaktu:	1x μ kontakt, bez kontaktu s náběhovým wolframovým kontaktem
Čas doběhu:	15 s - 30 min, impuls
Prahová hodnota sepnutí:	10 - 2000 lux

kanál 2 (kontrola HVAC- beznapěťový kontakt)

Spínací kapacita:	3 A (230 V), $\cos \varphi = 1$
Typ kontaktu:	1x bezpotenciálový bez kontaktu
Čas doběhu:	5 min - 120 min, poplachový impuls, impuls
Měření smíšeného světla:	měření smíšeného světla

Product information

Detektor přítomnosti s velkým detekčním rozsahem

Jeden spínací kanál pro spínání osvětlení

Bezpotenciálový kontakt pro HVAC

Provedení detektor Master

Oblast detekce lze rozšířit pomocí podřízených zařízení.

Možné manuální zapínání tlačítky

Další funkce jsou nastavitelné dálkovým ovládním

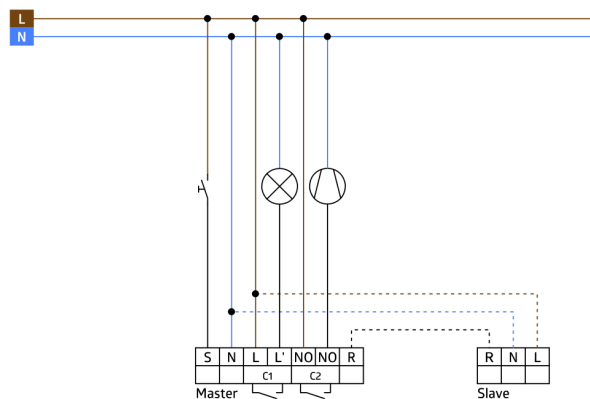
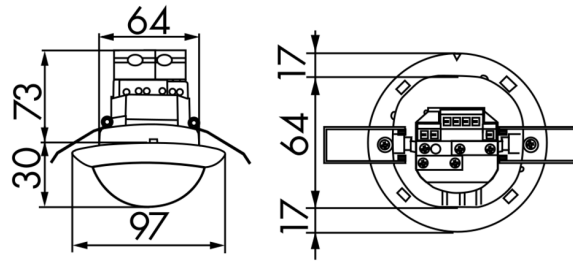
Poplachový puls: detektor se spustí, pouze když jsou detekovány 3 pohyby během 9 sekund.

Tovární nastavení 10 min a 500 Lux (15 min HVAC)

Přepínání nulového přechodu

příklady použití:

open space kanceláře, konferenční místnosti, třídy/seminární místnosti, vstupní haly, chodby/chodby, sportovní haly/ skladovací haly



Accessories



odrušovací člen

Art.No: 10880

Napětí: 230 V AC ±10%
Rozměry: 38 x 12 x 26 mm
Stupeň krytí: IP20 / třída II



mini-odrušovací člen

Art.No: 10882

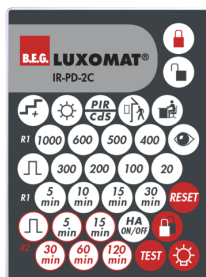
Napětí: 230 V AC ±10%
Rozměry: 50 x 23 x 8 mm
Stupeň krytí: IP20 / třída II



BLE-IR-adaptér

Art.No: 93067

Rozměry: 40 x 55 x 103 mm
Barva materiál: černá
Frekvence: 2.4 GHz ISM band, GFSK 0.2 dBm + 5.3 dBi = 5.5 dBm



IR-PD-2C

Art.No: 92475

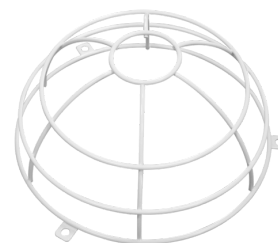
Rozměry: 80 x 60 x 8 mm
Barva materiál: -
Accu: lithium 3.0 V
0 mAh



IR-PD-Mini

Art.No: 92159

Rozměry: 57 x 35 x 7 mm
Barva materiál: -
Accu: lithium 3.0 V
0 mAh



drátěný koš BSK (Ø 200 x 90 mm)

Art.No: 92199

Rozměry: Ø 200 x 90 mm
Odolnost vůči rázu: IK09
Bydlení: lakovaný ocelový koš



krycí lamela PD4

Art.No: 92313

Bydlení: obal UV a nárazuvzdorný
polykarbonát
Barva materiál: průhledný