

B.E.G.**LUXOMAT®**

PD4-M-2C-C-FC Set 92143-92199-92992

- Napětí: 110 - 240 V AC 50 / 60 Hz
- Rozměry: **Ø 200 x 90 mm (92199)**
- Spotřeba elektrické energie: < 0.5 W

Oblasti použití

- chodby/chodby

Objednací údaje

Označení	Barva	Č. zboží
PD4-M-2C-C-FC	bílá	92143
drátěný koš BSK (Ø 200 x 90 mm)	bílá	92199
čtvercový designový rám PD4-FC	čistě bílá	92992

Technické údaje

Napětí:	110 – 240 V AC 50 / 60 Hz
Rozměry:	Ø 200 x 90 mm (92199)
Spotřeba elektrické energie:	< 0.5 W
Detekční rozsah:	vodorovný 360° (stropní montáž) max. Ø 40 m křížem
Dosah:	max. Ø 20 m přímo
Sledovaná oblast (pohyb křížem):	250 m ² / 2.5 m montážní výška
Montážní výška min./max./doporučená:	2.4 m / 2.6 m / 2.5 m
Stupeň krytí:	IP20 / třída II
Odolnost vůči rázu:	IK09 (92199)
Okolní teplota:	-25 °C až +50 °C
Bydlení:	obal UV a nárazuvzdorný polykarbonát + lakovaný ocelový koš (92199)
Barva materiál:	bílá mat, podobný RAL9010

kanál 1 (ovládání osvětlení)

Spínací kapacita:	2300 W, $\cos \varphi = 1$ 1150 VA, $\cos \varphi = 0.5$ 800 W LED max. náběhový proud I_p (20 ms) = 165 A max. náběhový proud I_p (200 μ s) = 800 A
Typ kontaktu:	1x μ kontakt, bez kontaktu s náběhovým wolframovým kontaktem
Čas doběhu:	15 s – 30 min, impuls
Prahová hodnota sepnutí:	10 – 2000 lux

kanál 2 (kontrola HVAC- beznapěťový kontakt)

Spínací kapacita:	3 A (230 V), $\cos \varphi = 1$
Typ kontaktu:	1x μ kontakt, bezpotenciálový bez kontaktu
Čas doběhu:	5 min – 120 min, poplachový impuls, impuls

Informace o produktu

Set : PD4-M-2C-C-FC + drátěný koš BSK (Ø 200 x 90 mm) bílá + čtvercový designový rám PD4-FC čistě bílá mat, podobný RAL9010

Detektor přítomnosti speciálně pro chodby

Jeden spínací kanál pro spínání osvětlení

Bezpotenciálový kontakt pro HVAC

Provedení detektor Master

Oblast detekce lze rozšířit pomocí podřízených zařízení.

Možné manuální zapínání tlačítky

Poplachový puls: detektor se spustí, pouze když jsou detekovány 3 pohyby během 9 sekund.

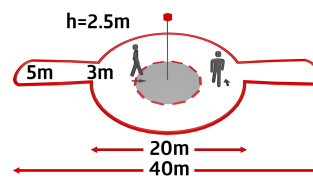
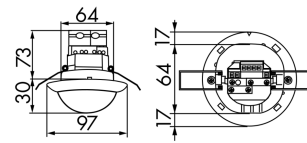
Další funkce jsou nastavitelné dálkovým ovládním

Značky pro nastavení detektoru.

Tovární nastavení 10 min a 500 Lux (15 min HVAC)

Měření smíšeného světla:

měření smíšeného světla



Položky sady

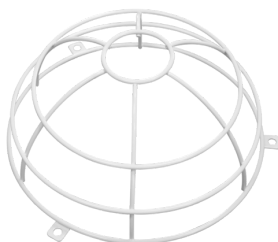
Pro získání sady podle technické specifikace objednejte uvedené položky.



PD4-M-2C-C-FC

Č. zboží: 92143

Napětí: 110 - 240 V AC 50 / 60 Hz
Rozměry: Ø 97 x 103 mm
Spotřeba elektrické energie: < 0.5 W



drátěný koš BSK (Ø 200 x 90 mm)

Č. zboží: 92199

Rozměry: Ø 200 x 90 mm
Odolnost vůči rázu: IK09
Bydlení: lakovaný ocelový koš



čtvercový designový rám PD4-FC

Č. zboží: 92992

Rozměry: 101 x 101 x 11.8 mm
Bydlení: obal UV a nárazuvzdorný polykarbonát
Barva materiál: čistě bílá mat, podobný RAL9010