

**B.E.G.****LUXOMAT®****10x**

## 10 x BL2-FC Set 93327-93251-92199

- Napětí: 110 - 240 V
- Rozměry: **Ø 200 x 90 mm (92199)**
- Spotřeba elektrické energie: 0.3 W

### Objednací údaje

| Označení                        | Barva | Č. zboží |
|---------------------------------|-------|----------|
| 10 x BL2-FC                     | bílá  | 93327    |
| montážní sada BL2-FM            | bílá  | 93251    |
| drátěný koš BSK (Ø 200 x 90 mm) | bílá  | 92199    |

## Technické údaje

|                                      |   |
|--------------------------------------|---|
| Napětí:                              | 110 - 240 V   |
| Rozměry:                             | <b>Ø 200 x 90 mm (92199)</b>  |
| Spotřeba elektrické energie:         | 0.3 W   |
| Detekční rozsah:                     | vodorovný 360°<br>(stropní montáž)<br>max. Ø 8 m<br>křížem<br>max. Ø 4.8 m<br>přímo<br>max. Ø 3.2 m<br>sedící |
| Dosah:                               |   |
| Sledovaná oblast (pohyb křížem):     | 50 m <sup>2</sup> / 2.5 m<br>montážní výška   |
| Montážní výška min./max./doporučená: | 2 m / 5 m / 2.5 m   |
| Stupeň krytí:                        | IP23 / třída II   |
| Odolnost vůči rázu:                  | <b>IK09 (92199)</b>   |
| Okolní teplota:                      | -25 °C až +50 °C  |
| Bydlení:                             | <b>obal UV a nárazuvzdorný polykarbonát + lakovaný ocelový koš (92199)</b>                                    |
| Barva materiál:                      | bílá  |
| Spoje a dráty:                       | 0.5 - 1.5 mm <sup>2</sup> pro pevné vodiče  |
| <b>kanál 1 (ovládání osvětlení)</b>  |   |
| Spínací kapacita:                    | 1000 W, cos φ = 1<br>500 VA, cos φ = 0.5<br>400 W LED   |
| Typ kontaktu:                        | 1x μ kontakt, bez kontaktu  |
| Čas doběhu:                          | 15 s - 60 min   |
| Prahová hodnota sepnutí:             | 10 - 2000 lux   |

## Informace o produktu

Set : 10 x BL2-FC + montážní sada BL2-FM bílá + drátěný koš BSK (Ø 200 x 90 mm) bílá

Stropní pohybový detektor pro vnitřní použití s detekční oblastí 360°

Pro montáž v zavěšených stropích

Jeden spínací kanál pro spínání osvětlení



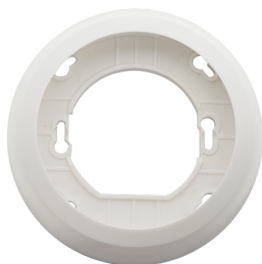
## Položky sady

Pro získání sady podle technické specifikace objednejte uvedené položky.



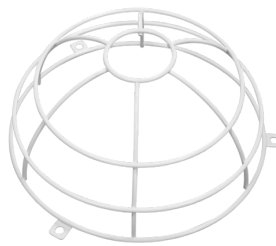
**10 x BL2-FC**  
Č. zboží: 93327

Napětí: 110 - 240 V  
Rozměry: Ø 80 x 61 mm  
Spotřeba elektrické energie: 0.3 W



**montážní sada BL2-FM**  
Č. zboží: 93251

Rozměry: Ø 104 x 19 mm  
Barva materiál: bílá



**drátěný koš BSK (Ø 200 x 90 mm)**  
Č. zboží: 92199

Rozměry: Ø 200 x 90 mm  
Odolnost vůči rázu: IK09  
Bydlení: lakovaný ocelový koš