

B.E.G.**LUXOMAT®****10x**

10 x BL2-FC Set 93327-93251

- Napětí: 110 - 240 V
- Rozměry: **Ø 80 x 61 mm + Ø 104 x 19 mm (93251)**
- Spotřeba elektrické energie: 0.3 W

Objednací údaje

| Označení | Barva | Č. zboží |
|----------------------|-------|----------|
| 10 x BL2-FC | bílá | 93327 |
| montážní sada BL2-FM | bílá | 93251 |

Technické údaje

| | |
|--------------------------------------|---|
| Napětí: | 110 – 240 V |
| Rozměry: | Ø 80 x 61 mm + Ø 104 x 19 mm (93251) |
| Spotřeba elektrické energie: | 0.3 W |
| Detekční rozsah: | vodorovný 360° (stropní montáž) max. Ø 8 m křížem max. Ø 4.8 m přímo max. Ø 3.2 m sedící |
| Dosah: | |
| Sledovaná oblast (pohyb křížem): | 50 m ² / 2.5 m montážní výška |
| Montážní výška min./max./doporučená: | 2 m / 5 m / 2.5 m |
| Stupeň krytí: | IP23 / třída II |
| Odolnost vůči rázu: | IK05 |
| Okolní teplota: | -25 °C až +50 °C |
| Bydlení: | obal UV a nárazuvzdorný polykarbonát |
| Barva materiál: | bílá |
| Spoje a dráty: | 0.5 – 1.5 mm ² pro pevné vodiče |
| kanál 1 (ovládání osvětlení) | |
| | 1000 W, cos φ = 1 |
| Spínací kapacita: | 500 VA, cos φ = 0.5 400 W LED |
| Typ kontaktu: | 1x μ kontakt, bez kontaktu |
| Čas doběhu: | 15 s – 60 min |
| Prahová hodnota sepnutí: | 10 – 2000 lux |

Informace o produktu

Set : 10 x BL2-FC + montážní sada BL2-FM bílá

Stropní pohybový detektor pro vnitřní použití s detekční oblastí 360°

Pro montáž v zavěšených stropích

Jeden spínací kanál pro spínání osvětlení



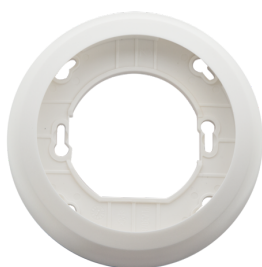
Položky sady

Pro získání sady podle technické specifikace objednejte uvedené položky.



10 x BL2-FC
Č. zboží: 93327

Napětí: 110 – 240 V
Rozměry: Ø 80 x 61 mm
Spotřeba elektrické energie: 0.3 W



montážní sada BL2-FM
Č. zboží: 93251

Rozměry: Ø 104 x 19 mm
Barva materiál: bílá